

자체-경영-2003-79

연구보고서

보건제조산업 경영분석

2003 · 12

한국보건산업진흥원
KOREA HEALTH INDUSTRY
DEVELOPMENT INSTITUTE

제 출 문

이 보고서를 한국보건산업진흥원 경영기술지원사업인 “보건제조산업 경영분석(자체-경영-2003-79)”의 최종보고서로 제출합니다.

2003년 12월 30일

한국보건산업진흥원
원 장 이 경 호

주관연구부서 : 한국보건산업진흥원 경영지원사업단

연구 책임자 : 이 윤 태(한국보건산업진흥원)

연 구 진 : 이 영 호 (한국보건산업진흥원)

송 태 균 (한국보건산업진흥원)

박 성 준 (한국보건산업진흥원)

석 승 식 (한국보건산업진흥원)

박 중 애 (한국보건산업진흥원)

차 례

제1장 조사 개요 / 1

1. 조사목적	1
2. 조사대상	1
3. 조사내용	1
4. 조사기간	2
5. 조사방법	2
6. 분석대상	2
7. 분류기준	3
2. 분석의 한계	3

제2장 계정과목 및 경영분석지표 해설 / 4

1. 대차대조표	4
2. 손익계산서	9
3. 경영분석지표	15

제3장 보건제조산업 경영분석 결과 / 18

1. 요약 재무제표 현황	18
2. 자본금 현황	19
3. 매출액 규모 현황	20
4. 주요지표 증감율 현황	22
5. 자본구조	23
6. 부채비율	24
7. 매출액경상이익률	25
8. 주요 수익성 지표	26
9. 성장성 지표	28
10. 활동성 지표	29
11. 금융비용 지표	29

제4장 보건제조산업 재무제표 및 경영분석지표 / 31

1. 보건제조산업(전체)	31
2. 제약산업(전체)	52
3. 식품산업(전체)	72
4. 화장품산업(전체)	92
5. 의료기기산업(전체)	112

표차례

표 1	보건제조산업의 요약재무제표	19
표 2	보건제조산업의 자본금 규모 현황	19
표 3	보건제조산업의 매출액 규모 현황	21
표 4	보건제조산업의 자본구조	23
표 5	보건제조산업의 부채비율	24
표 6	보건제조산업의 매출액경상이익률	25
표 7	주요 수익성 지표	27
표 8	보건제조산업의 주요 성장성 지표	28
표 9	보건제조산업의 주요 활동성 지표	29
표 10	보건제조산업의 금융비용 지표	30

그림차례

그림 1	보건제조산업의 자본금 규모 분포도	20
그림 2	보건제조산업의 매출액 규모 분포도	21
그림 3	보건제조산업의 주요 경영지표도	22
그림 4	보건제조산업의 자본구조도	23
그림 5	보건제조산업의 부채비율 분포도	24
그림 6	보건제조산업의 매출액경상이익률 분포도	26
그림 7	보건제조산업의 주요 수익성 지표도	27
그림 8	보건제조산업의 주요 성장성 지표도	28
그림 9	보건제조산업의 주요 금융비용 지표도	30

제1장 조사 개요

1. 조사목적

보건제조산업(제약산업, 식품산업, 화장품산업, 의료기기산업)에 대한 경영분석을 통하여 정부, 보건산업체, 학계에 기초 통계자료를 제공함에 있다.

2. 조사대상

국내 보건제조산업 중 제약산업, 식품산업, 화장품산업, 의료기기산업을 대상으로 조사하였다. 식품산업은 1차 원재료(농수축산물 등) 식품산업을 제외한 가공식품산업을 대상으로 하였다.

3. 조사내용

2001·2002년도 결산재무제표(대차대조표, 손익계산서, 현금흐름표)와 일반현황을 조사하였다. 다만, 현금흐름표의 경우 회수율이 적어 현금흐름표와 관련된 분석은 제외하였다.

4. 조사기간

2003년 7월 1일부터 2003년 8월 31일 까지 2개월간 조사하였다.

5. 조사방법

자료조사는 “주식회사외부감사에 관한 법률”에 따라 금융감독원에 사업보고서를 제출한 국내 영리법인기업 중에서 2002년도말 자산총액이 70억원 이상인 보건산업 제조업 356개 업체의 사업보고서를 인터넷을 통하여 조사하였다.

6. 분석대상

조사자료 중 경영분석을 할 수 있는 자료는 346개 업체이며 산업별 업체수는 아래 표와 같다.

(단위 : 업체수)

구 분	종업원 301인 이상	종업원 300인 이하	매출액 300억원 이상	매출액 300억원 미만
제 약 산 업	37	102	69	70
식 품 산 업	54	110	90	74
화장품 산업	7	23	16	14
의료기기산업	1	12	3	10
합 계	99	247	178	168

7. 분류기준

7.1 보건제조산업별 분류기준

보건제조산업분류는 관련법(약사법, 식품위생법, 화장품법 등)을 참조하여 4개 제조산업(제약산업, 식품산업, 화장품산업, 의료기기산업)으로 분류하였다.

7.2 규모별 분류기준

- 대기업 : 상시종업원 301인 이상인 업체
- 중소기업 : 상시종업원 300인 이하인 업체
- 매출액 300억원 이상인 업체
- 매출액 300억원 미만인 업체

8. 분석의 한계

분석대상 자료는 “주식회사외부감사에 관한 법률”에 따라 업체가 금융감독원에 제출한 사업보고서를 기준으로 함으로써 경영분석에 한계가 있었다. 또한, 자산총액 70억 미만 업체는 분석대상에서 제외됨으로써 중소보건제조산업체의 경영분석지표가 산출되지 않아 해석상의 한계가 있다.

제2장 계정과목 및 경영분석지표 해설

1. 대차대조표

1.1 자산

1) 유동자산

1년 이내에 현금으로 전환되거나 소비될 것으로 예상되는 자산을 말한다.

가. 당좌자산

① 현금·현금등가물

통화 및 타인발행수표 등 통화대용증권과 당좌예금, 보통예금 및 현금등가물을 의미한다.

* 현금등가물 : 큰 거래비용 없이 현금으로 전환이 용이하고 이자율변동에 따른 가치변동의 위험이 중요하지 않은 유가증권 및 단기금융상품으로서 취득당시 만기(또는 상환일)가 3개월 이내에 도래하는 것을 말함.

② 유가증권

주식(시장성 있는 주식), 채권 등과 같은 유가증권 중 단기적 자금운영 목적으로 소유한 유가증권의 합계를 의미한다. 특수관계자가 발행한 주식과 1년 내에 처분할

투자유가증권은 포함시키지 않다.

③ 매출채권

일반적 상거래에서 발생한 외상매출금, 받을어음, 기타 수취채권(미수금, 대여금, 선급금) 등을 의미한다.

④ 기타 당좌자산

위의 계정과목에 해당되지 않은 당좌자산의 합계를 의미한다.

나. 재고자산

① 상(제)품 및 반제품

상(제)품은 판매를 목적으로 제조한 생산품, 분산물 등을 말하며 반제품은 제품이 둘 이상의 공정을 거쳐서 완성될 때 전체공정 중 한 공정의 작업을 마치고 다음 공정으로 이행단계에 있는 미완성품을 말한다.

② 원재료

제품생산에 소비할 목적으로 구입한 모든 소재적 재화를 가리키며, 원재료의 범위는 원료, 재료, 매입부분품 및 미착원재료 등을 포함한다.

③ 기타 재고자산

위의 계정과목에 해당되지 않은 재고자산의 합계를 말한다.

2) 고정자산

유동성기간이 1년을 초과하는 자산으로서 그 목적이나 기능에 따라 투자자산, 유형자산 및 무형자산으로 분류한다.

가. 투자자산

① 투자유가증권

유동자산에 속하지 아니하는 유가증권으로서 여유자금을 장기간 이용하기 위하여

6. 부가세외자산업 경영분석

또는 회사의 경영활동에 직접 참가하기 위하여 취득하는 주식, 사채, 국공채 및 출자금 등을 포함한다.

나. 유형자산

① 토지

업무용과 비업무용 토지를 포함한 것을 말한다.

② 건물·건축물

건물, 건물부속설비(전기설비, 급·배수, 위생 또는 가스설비, 보일러설비, 승강기 등), 건축물 및 건축물 부속설비(토목설비, 교량, 안벽, 궤도, 저수지, 갯도, 제방, 터널, 지하도관, 신호장치, 정원 등)의 합계액에서 감가상각충당금을 차감한 잔액을 의미한다.

③ 기계장치

직접 또는 간접으로 제조목적에 사용하는 기계장치 및 이에 부속하는 제생산설비의 합계액에서 감가상각충당금을 차감한 잔액을 의미한다.

④ 선박, 차량운반구

선박(객선, 화물선, 어선 등), 차량운반구(철도차량, 차량, 육상운반구 등)의 합계액에서 감가상각충당금을 차감한 잔액을 의미한다.

⑤ 건설중인 자산

사업용 유형자산의 건설을 위하여 지급한 재료비, 노무비, 경비 뿐만 아니라 건설을 위하여 지출한 도급금액 및 취득한 기계 등을 포함하되 건설중인 자산으로 설정된 자산 중 전부 완성되지 않았지만 일부 완성되어 사용 시에는 동 금액을 본 계정에 대체한 후 감가상각충당금을 차감한 잔액을 의미한다.

⑥ 기타 유형자산

위의 계정과목에 해당되지 않은 유형자산의 합계액에서 감가상각충당금을 차감한 잔액을 의미한다.

다. 무형자산

제품이나 서비스의 생산 및 공급, 임대 또는 기타 관리상 목적으로 기업에 의해 통제되고, 1년 이상 이용되리라고 예상되는 물리적 실체가 없는 비화폐성 자산(창업비, 일부개업비, 개발비 등)을 의미한다.

① 개발비

신제품·신기술 등 개발관련 비용(소프트웨어 개발비 등), 연구개발활동과 관련한 급여, 상여금, 퇴직급여충당금전입액, 재료비, 용역비 등을 의미한다.

1.2 부채

1) 유동부채

가. 매입채무

지급어음, 외상매입금, 미지급금, 미지급비용, 기타지급채무의 합계를 의미한다.

나. 단기금융기관차입금

금융기관으로부터의 당좌차월액과 1년 내에 상환될 차입금으로 은행차입금, 당좌차월, 유동성 장기차입금 등을 의미한다.

다. 기타 유동부채

위의 계정과목에 해당되지 않은 유동부채의 합계액을 의미한다.

2) 고정부채

가. 회사채

1년 후에 상환하는 회사채(전환사채, 신주인수권부사채, 일반사채, 상환사채 등)의 합계를 의미한다.

8 부채자산업 경영분석

나. 장기차입금

1년 후에 상환되는 차입금으로 수출설비자금대출, 에너지자금대출, 특별설비자금, 기술개발자금, 외화장기차입금, 특수관계자 장기차입금 등이 포함된 것을 말한다.

다. 기타 장기차입금

외화장기차입금을 제외한 상환기일이 1년 후에 도달하는 장기채무, 장기차입금 중에서 1년 이내에 상환될 부분은 유동부채로 이체하여 차감한 후의 금액을 의미한다.

라. 부채성충당금

퇴직급여충당금, 퇴직급여충당금, 수선충당금, 판매보증충당금, 매출장려충당금, 경품비충당금, 상여충당금, 매출조정충당금 등 장기부채성충당금 등이 포함된 것을 말한다.

마. 기타 고정부채

위의 계정과목에 해당되지 않은 고정부채의 합계액을 의미한다.

1.3 자본

1) 자본금

주주의 불입자본 중 상법의 규정에 따라 정관에 자본금으로 확정되어 있는 법정자본금을 의미한다.

2) 자본잉여금

주주에 의한 불입자본 중에서 자본금을 제외한 부분으로 주식발행초과금, 감자차익, 기타자본잉여금의 합계를 의미한다.

3) 이익잉여금

이익준비금, 기타 법정적립금, 임의적립금(사업확장적립금, 감채적립금, 배당평균적립금, 결손보전적립금 등), 차기이월이익잉여금 또는 차기이월결손금을 의미한다.

4) 자본조정

주식할인 발행차금, 배당건설이자, 자기주식, 미교부주식배당금, 투자유가증권평가손익, 해외환산대를 의미한다.

2. 손익계산서

2.1 매출액

상품 또는 제품의 매출액을 총매출액에서 매출에누리와 환입 및 매출할인을 차감한 금액을 말한다.

2.2 매출원가

상품·제품 등의 매출액에 대응되는 원가로서 일정기간 중에 판매된 상품이나 제품 등에 대하여 배분된 매입원가 또는 제조원가를 말하고 판매업에 있어서의 매출원가는 기초상품재고액과 당기상품매입액의 합계액에서 기말상품재고액을 차감한 것을 말한다.

2.3 매출총이익

“매출총이익 = 매출액 - 매출원가”

2.4 판매비와 관리비

1) 급여

임원급여, 급여, 임금 및 제수당의 합계를 의미한다.

2) 퇴직급여

“퇴직급여 = 당기말 현재 퇴직금 추계액
(-) 전기말 현재 퇴직금 추계액
(+) 당기중 실제 퇴직금 지급액”

3) 복리후생비

법정복리비(건강보험료, 근로자화재해상보험료 등), 복리시설비, 후생비(의료보험료, 직장체육비 및 직장연예비 등), 국민연금부담금(국민복지연금차출액 등), 재형저축 임의장려금, 경조비 등으로 판매부와 관리부의 부담액을 의미한다.

4) 수도·광열비

판매활동과 관리활동을 위하여 사용된 수도료, 전력료, 가스대, 중유, 석탄 기타의 연료대 등을 의미한다.

5) 세금과 공과

재산세, 자동차세, 사업소세, 공제받지 못한 매입부가가치세, 공과금(상공회의소회비, 조합비 또는 협회비, 각종 협회 및 기금에 지출하는 부담금 등)을 의미한다.

6) 임차료

토지, 건물 등 부동산이나 기계장치, 운반구 등 동산을 타인으로부터 임차함으로써 그 소유자에게 지급하는 임차료 중 판매비와 관리비에 관련된 것을 기재한다. 이에는 특허권사용료, Royalty 등이 포함된다.

7) 감가상각비

토지분을 제외한 해당기간에 계상된 건물, 기계, 비품 등에 관한 감가상각비의 합계액을 의미한다.

8) 접대비

사업상의 필요한 지출과 접대비용 내지 교제비용으로 내빈접대비, 식비, 축의금과 조의금, 선물 등을 포함한다.

9) 광고선전비

신문 광고료, 라디오, TV 방송료 및 광고활동과 관련하여 지출되는 소모품비 등 제비용을 포함한다.

10) 경상개발비·연구비

무형자산 요건을 충족하지 않은 개발비를 “경상개발비”라고 구분하고 판매 및 관리 등에 관련된 경상개발비와 연구비를 의미한다.

11) 보험료

공장 이외에 판매활동 및 관리활동을 위하여 사용되는 건물, 차량운반구, 비품 또는 보관중인 완성품에 대한 보험료를 포함한다.

12) 운반, 하역, 보관, 포장비

판매 및 관리와 관련하여 제품이나 상품, 원재료, 부산물 등을 운반하고 하역, 보관 및 포장하는 과정에서 발생한 비용을 의미한다.

13) 대손상각비

회수가 불확실한 채권에 대하여 합리적이고 객관적인 기준에 따라 산출한 대손추산액에서 대손충당금 잔액을 차감한 금액을 의미한다.

12. 보편제조산업 경영분석

14) 무형자산상각비

유형자산의 감가상각과 마찬가지로 무형자산의 원가와 효익을 체계적으로 대응시켜 상각비를 의미한다.

가. 개발비상각

제조와 관련이 없는 경우로 정액법 또는 생산량비례법 중 합리적인 방법에 의하여 관련제품 등의 판매 또는 사용이 가능한 시점부터 20년 이내의 합리적인 기간을 정하여 상각한 비용을 말한다.

15) 기타 판매비와 관리비

위의 계정과목에 해당되지 않은 비용의 합계액을 의미한다.

2.5 영업손익

“영업손익 = 매출총손익 - 판매비와 관리비”

2.6 영업외 수익

1) 이자수익

기업의 일반적인 유희자금을 주주, 임원, 종업원, 관계회사, 관련회사 또는 외부에 대여한 경우나 은행에 예치한 경우에 발생하는 이자 및 국채, 공채, 지방채, 사채 등 장·단기 유가증권에서 발생하는 이자를 포함한다.

2) 배당금수익

주식이나 출자금 등의 단기투자자산 및 장기투자자산으로 인하여 이익 또는 잉여금의 분배로 받는 배당금을 의미한다.

3) 외환차익

외화자산의 회수 또는 외화부채의 상환시에 발생하는 차익을 의미한다.

4) 외화환산이익

결산일에 화폐성 외화자산 또는 화폐성 외화부채를 환산하는 경우 환율의 변동으로 인하여 발생하는 환산차익을 의미한다.

5) 유가증권평가이익

유가증권의 공정가액과 장부가액의 차익을 의미한다.

6) 투자·유형자산 처분이익

투자자산(투자유가증권, 장기대여금, 투자부동산 등)과 유형자산(토지, 건물, 기계 등)을 처분함에 있어서 처분가액이 장부가액을 초과하는 경우 그 차액을 의미한다.

7) 기타 영업외수익

위의 계정과목에 해당되지 않은 수익의 합계액을 의미한다.

2.7 영업외비용

1) 이자비용

기업의 외부로부터 조달한 타인자본 중 당좌차월, 장·단기차입금, 사채 등에 대하여 지급하는 소정의 이자와 할인료를 포함한다.

2) 외환차손

외화자산의 회수 또는 외화부채의 상환시에 발생하는 차손을 의미한다.

14. 부채자산의 경영분석

3) 외화환산차손

결산일에 화폐성 외화자산 또는 화폐성 외화부채를 환산하는 경우 환율의 변동으로 인하여 발생하는 환산차손을 의미한다.

4) 유가증권평가손실

유가증권의 공정가액과 장부가액의 차손을 의미한다.

5) 투자·유형자산처분손실

투자자산과 유형자산을 처분함에 있어서 처분가액이 장부가액에 미달하는 경우 그 손실을 의미한다.

6) 기타 영업외비용

위의 계정과목에 해당되지 않은 비용의 합계액을 의미한다.

2.8 경상이익

“경상이익 = 영업손익 + 영업외손익 - 영업외비용”

2.9 특별이익

비정상적, 비반복적으로 발생한 영업외수익과 자산수증이익, 채무면제이익, 보험차익 등을 포함한다.

2.10 특별손실

비정상적, 비반복적으로 발생한 영업외비용과 재해손실 등을 의미한다.

2.11 법인세차감전순손익

“법인세차감전순손익 = 경상손익 + 특별이익 - 특별손실”

2.12 법인세비용

결산서 또는 세무조정계산서상에 기재된 법인세 금액을 의미한다.

2.13 당기순손익

“당기순손익 = 법인세차감전순손익 - 법인세비용”

3. 경영분석지표

3.1 수익성지표

- 총자산경상이익률 = $\frac{\text{경상이익}}{\text{총자산}} \times 100$
 = $\frac{\text{매출액경상이익율}}{\text{총자산회전율}}$
 = $\frac{\text{경상이익}}{\text{매출액}} \times \frac{\text{매출액}}{\text{총자산}}$
- 총자산순이익률 = $\frac{\text{당기순이익}}{\text{총자산}} \times 100$
- 기업경상이익률 = $\frac{\text{경상이익} + \text{이자비용}}{\text{총자본}} \times 100$
- 기업순이익률 = $\frac{\text{당기순이익} + \text{이자비용}}{\text{총자본}} \times 100$
- 자기자본경상이익률 = $\frac{\text{경상이익}}{\text{자기자본}} \times 100$
 = $\frac{\text{경상이익}}{\text{매출액}} \times \frac{\text{매출액}}{\text{자기자본}}$
 = $\frac{\text{매출액경상이익률}}{\text{자기자본회전율}}$
- 자기자본순이익률 = $\frac{\text{당기순이익}}{\text{자기자본}} \times 100$
- 자본금순이익률 = $\frac{\text{당기순이익}}{\text{자본금}} \times 100$

16. 보편제조산업 경영분석

- 자본금경상이익률 = $\text{경상이익} / \text{자본금} \times 100$
- 매출액경상이익률 = $\text{경상이익} / \text{매출액} \times 100$
- 매출액순이익률 = $\text{당기순이익} / \text{매출액} \times 100$
- 매출액영업이익률 = $\text{영업이익} / \text{매출액} \times 100$
= $\text{매출총이익} / \text{매출액} \times \text{영업이익} / \text{매출총이익}$

3.2. 안정성지표

- 자기자본비율 = $\text{자기자본} / \text{총자본} \times 100$
- 유동비율 = $\text{유동자산} / \text{유동부채} \times 100$
- 당좌비율 = $\text{당좌자산} / \text{유동부채} \times 100$
- 부채비율 = $\text{부채} / \text{자기자본} \times 100$
- 고정비율 = $\text{고정자산} / \text{자기자본} \times 100$
- 차입금 대 매출액 = $\text{차입금} / \text{매출액} \times 100$
- 순운전자본 대 총자본 = $(\text{유동자산} - \text{유동부채}) / \text{총자본} \times 100$

3.3. 성장성지표

- 총자산증가율 = $\text{당기말 총자산} / \text{전기말 총자산} \times 100 - 100$
- 유형자산증가율 = $\text{당기말 유형자산} / \text{전기말 유형자산} \times 100 - 100$
- 유동자산증가비율 = $\text{당기말 유동자산} / \text{전기말 유동자산} \times 100 - 100$
- 재고자산증가율 = $\text{당기말 재고자산} / \text{전기말 재고자산} \times 100 - 100$
- 자기자본증가율 = $\text{당기말 자기자본} / \text{전기말 자기자본} \times 100 - 100$
- 매출액증가율 = $\text{당기 매출액} / \text{전기매출액} \times 100 - 100$

3.4. 생산성지표

- 종업원1인당 매출액 = $\text{매출액} / \text{총종업원수}$
종업원1인당 자산총액 = $\text{자산총액} / \text{총종업원수}$

3.5 금융비용관련 지표

- 차입금의존도 = $(\text{장} \cdot \text{단기차입금} + \text{회사채}) / \text{총자본} \times 100$
- 금융비용 대 부채 = $\text{이자비용} / \text{부채} \times 100$
- 차입금평균이자율 = $\text{이자비용} / (\text{회사채} + \text{장} \cdot \text{단기 차입금}) \times 100$
- 금융비용 대 총비용 = $\text{이자비용} / (\text{매출원가} + \text{판매비와 관리비} + \text{영업외비용} + \text{특별손실}) \times 100$
- 금융비용 대 매출액 = $\text{이자비용} / \text{매출액} \times 100$
- 순금융비용 대 매출액 = $(\text{이자비용} - \text{이자수익}) / \text{매출액} \times 100$
- 이자보상비율 = $\text{영업이익} / \text{이자비용} \times 100$

3.6 활동성지표

- 총자산회전율 = $\text{매출액} / \text{총자산}$
- 자기자본회전율 = $\text{매출액} / \text{자기자본}$
- 자본금회전율 = $\text{매출액} / \text{자본금}$
- 고정자산회전율 = $\text{매출액} / \text{고정자산}$
- 유형자산회전율 = $\text{매출액} / \text{유형자산}$
- 재고자산회전율 = $\text{매출액} / \text{재고자산}$
- 매출채권회전율 = $\text{매출액} / \text{매출채권}$
- 매입채무회전율 = $\text{매출액} / \text{매입채무}$

제3장 보건제조산업 경영분석 결과

1. 요약 재무제표 현황

재무제표 요약은 분석대상업체의 손익계산서와 대차대조표를 합산하여 산출하였다. 2002년 보건제조산업은 전년도 대비 평균 매출액 증가율이 6.2%로 나타났으며, 규모별로는 대기업(종업원수 301인 이상)이 6.2%, 중소기업(종업원수 300인 이하)이 8.1%로 나타났다.

전체 재무구성비는 2001년과 2002년 자산의 구성요소인 자기자본과 부채의 변동이 크게 나타나지 않았으며, 세부적으로는 자산의 구성비인 고정자산과 유동자산의 비율은 거의 변화가 없었으며 자본의 구성비 즉, 자기자본과 부채의 비율 또한 큰 차이가 없었다.

금융비용은 전년도에 비해 2002년도는 30.4%로 크게 감소한 것으로 나타났다. 이러한 결과는 지속적인 금리인하정책으로 인하여 기업의 이자부담비용이 크게 줄어든 것으로 보인다. 조사분석 대상의 요약재무제표 결과는 <표 1>과 같다.

표 1 보건의료산업의 요약재무제표

(단위 : 백만원)

구분	전체	종업원수				매출액					
		301인 이상		300인 이하		300억원 이상		300억원 미만			
		2001년	2002년	2001년	2002년	2001년	2002년	2001년	2002년		
순이익	매출액	30,042,113	31,979,548	22,853,066	24,207,392	7,189,047	7,772,156	27,620,457	29,705,783	2,421,656	2,526,319
	(증가율)		6.2%		6.2%		8.1%		6.8%		4.3%
	판매비와 일반관리비	8,031,018	8,873,266	6,253,422	6,911,053	1,777,596	1,962,213	7,459,893	8,341,269	571,125	621,791
	금융비용	837,133	580,313	668,203	439,225	168,931	141,087	761,225	528,939	75,909	66,999
	경상이익	1,991,363	2,233,466	1,583,741	1,620,858	407,622	612,608	1,843,897	1,932,563	147,466	159,219
	당기순이익	1,580,862	1,544,701	1,276,323	1,112,862	304,539	431,839	1,410,576	1,328,108	170,286	105,791
대차대조표	자산	30,752,009	30,953,915	23,733,978	23,401,694	7,018,032	7,552,221	27,656,907	28,078,047	3,095,102	3,165,904
	부채	15,582,488	15,163,558	11,846,281	10,998,967	3,736,207	4,164,591	13,995,280	13,832,323	1,587,207	1,638,550
	자본금	4,178,360	4,017,901	3,138,285	2,927,924	1,040,075	1,041,411	3,730,242	3,529,531	448,119	460,371
	자기자본	15,169,522	15,903,880	11,887,697	12,402,728	3,281,825	3,387,629	13,661,627	14,245,724	1,507,895	1,527,354

2. 자본금 현황

보건의료산업의 2002년도 자본금 규모 현황은 <표 2> 에서와 같이 자본금 100억 원 이상 업체가 23.7%(82개 업체), 50~100억원 업체가 16.2%(56개 업체), 20~50억 원 업체가 29.8%(103개 업체), 10~20억원 업체가 15.3%(53개 업체), 5~10억원 업체가 8.1%(28개 업체), 1~5억원 업체가 6.4%(22개 업체), 1억원 이하 업체가 0.6%(2개 업체)로 나타났다.

표 2 보건의료산업의 자본금 규모 현황

(단위 : 개)

자본금 규모	2001년도		2002년도	
	업체수	비율	업체수	비율
100억원 이상	82	23.7 %	82	23.7 %
50억원~100억원	55	15.9 %	56	16.2 %
20억원~50억원	101	29.2 %	103	29.8 %
10억원~20억원	53	15.3 %	53	15.3 %
5억원~10억원	31	9.0 %	28	8.1 %
1억원~5억원	22	6.4 %	22	6.4 %
1억원 이하	2	0.6 %	2	0.6 %
합계	346	100.0%	346	100.0%

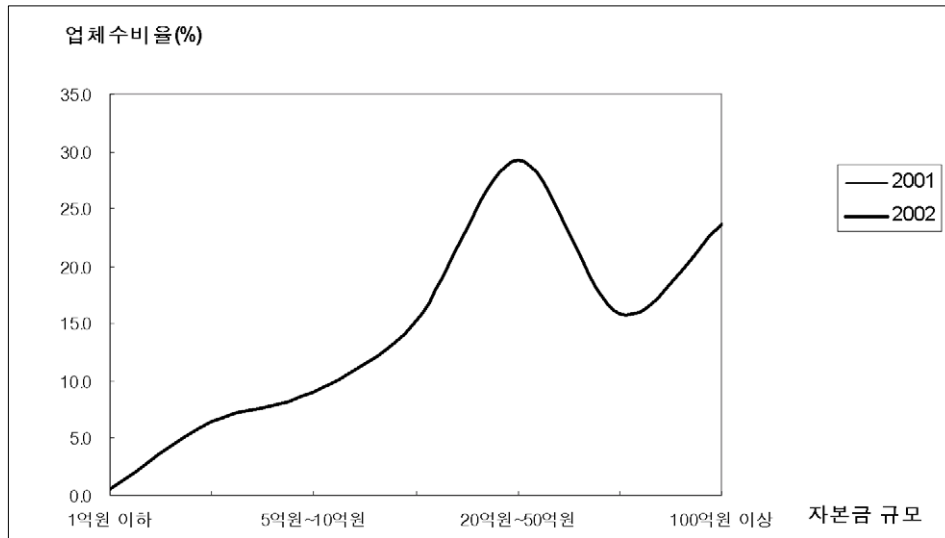


그림 1 보건제조산업의 자본금 규모 분포도

3. 매출액 규모 현황

2002년도 매출액 실적은 100억원 이상 업체가 86.4%(299개 업체)로 가장 많았고, 50~100억원이 9.8%(34개 업체), 20~50억원이 2.3%(8개 업체), 20억원 미만 업체는 1.5%(5개 업체)로 조사되었다(표 3). 보건제조산업 중 식품, 제약, 화장품, 의료기기 등 영세한 업체들이 많이 있으나 본 조사대상 기업의 자산총액이 70억원 이상인 경우만 분석하였고 영세한 기업들이 조사대상에서 제외되었기 때문에 나타난 현상으로 판단된다.

표 3 보건의료산업의 매출액 규모 현황

(단위 : 개)

매출액 규모	2001년도		2002년도	
	업체수	비율	업체수	비율
100억원 이상	298	86.1 %	299	86.4 %
50억원~100억원	34	9.8 %	34	9.8 %
20억원~50억원	9	2.6 %	8	2.3 %
10억원~20억원	2	0.6 %	1	0.3 %
5억원~10억원	1	0.3 %	1	0.3 %
1억원~5억원	1	0.3 %	2	0.6 %
1억원 이하	1	0.3 %	1	0.3 %
합계	346	100.0%	346	100.0%

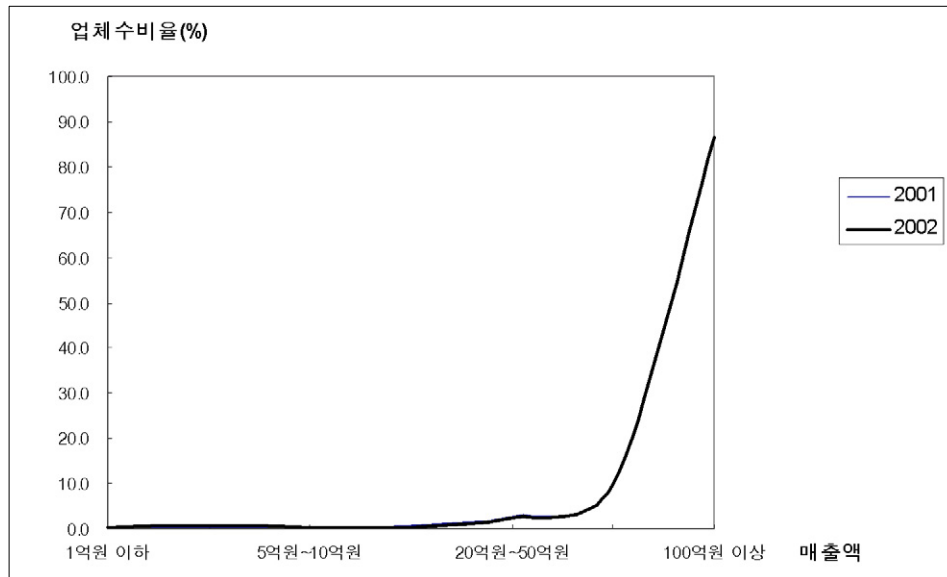


그림 2 보건의료산업의 매출액 규모 분포도

4. 주요지표 증감율 현황

2002년 전체 보건제조산업의 매출액은 전년도 대비 6.2%, 자기자본 5.2%, 총자산 0.9% 증가하였으며, 2002년 매출액경상이익률은 6.3%, 매출액순이익률 4.3%, 총자산순이익률 4.4%로 나타났다(그림 3)

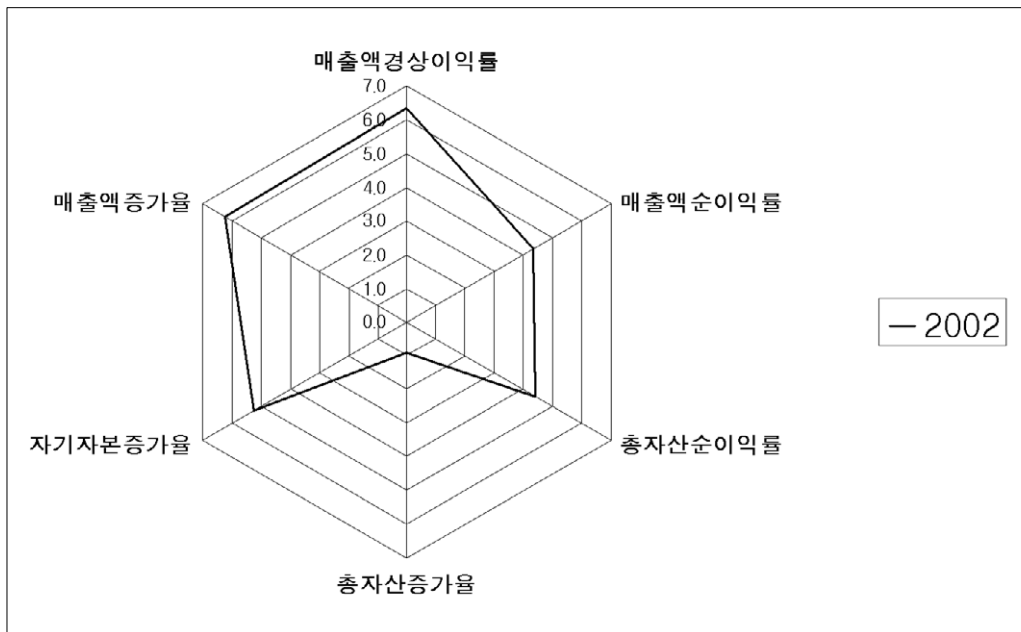


그림 3 보건제조산업의 주요 경영지표도

5. 자본구조

2002년도 보건제조산업의 자본구조를 살펴보면, 총자산에서 자기자본과 부채가 차지하는 비율이 각각 50.0%, 50.0%로 2001년 자기자본 49.3%, 부채 50.7%에 비해 자본구조가 다소 호전된 것으로 조사되었다(표 4). 이러한 결과는 IMF 이후 지속적으로 시중금리가 인하되면서 나타난 현상이며, 특히 대기업에서 부채가 많이 감소하고 있다.

표 4 보건제조산업의 자본구조

(단위 : %)

구분	전체	종업원수		매출액		
		301인이상	300인이하	300억원이상	300억원미만	
2001년도	자기자본	49.3	50.1	46.8	49.4	48.7
	부채	50.7	49.9	53.2	50.6	51.3
2002년도	자기자본	50.0	53.0	44.9	50.7	48.2
	부채	50.0	47.0	55.1	49.3	51.8

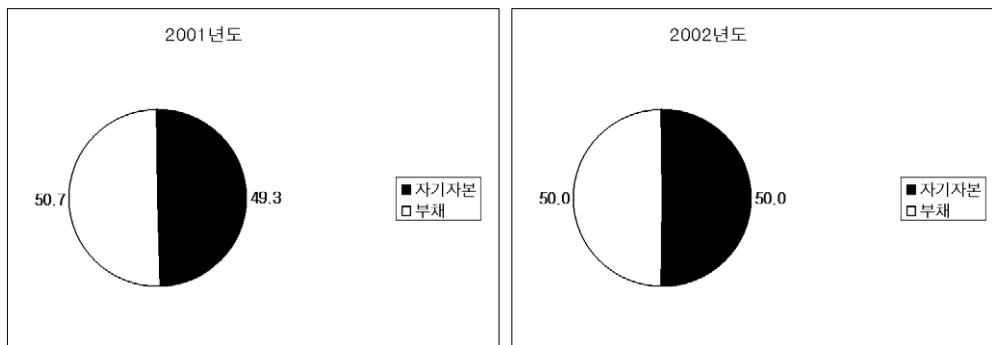


그림 4 보건제조산업의 자본구조도

6. 부채비율

2002년 말 현재 조사대상 보건의료산업의 부채비율은 200%이하로서 재무구조가 양호한 업체의 비중은 67.1%수준으로 2001년 말의 64.7%보다 2.4%p 감소한 것으로 나타났다. 반면에 부채비율이 600%를 초과한 업체의 비중도 소폭으로 증가(11.0%→14.1%)한 것으로 나타났다. 한편 자기자본 잠식업체는 2001년 4.3%에서 2002년 4.9%로 큰 변화는 없는 것으로 조사되었다.

표 5 보건의료산업의 부채비율

(단위 : 개, %)

부채비율(전체)	2001년		2002년	
	업체수	비율	업체수	비율
200%이하	224	64.7	232	67.1
200-400%이하	57	16.5	45	13.0
400-600%이하	16	4.6	23	6.6
600-800%이하	15	4.3	8	2.3
800-1000%이하	6	1.7	8	2.3
1000-1200%이하	2	0.6	4	1.2
1200%초과	11	3.2	9	2.6
자본잠식	15	4.3	17	4.9
합계	346	100.0	346	100.0

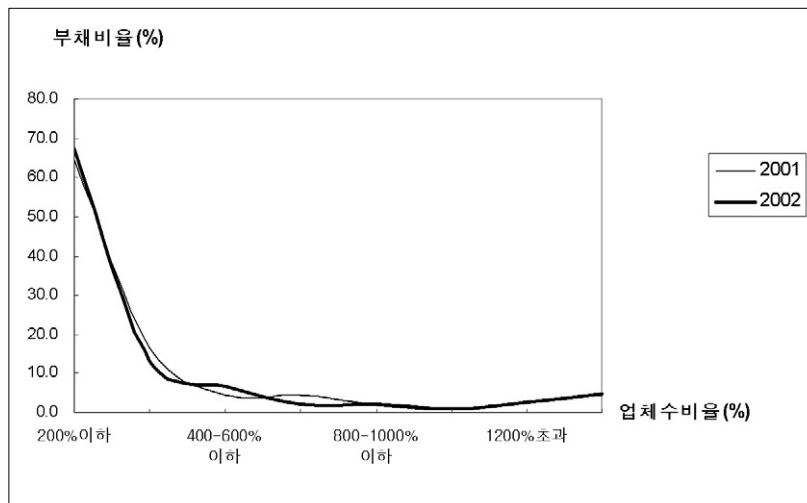


그림 5 보건의료산업의 부채비율 분포도

7. 매출액경상이익률

2002년 보건제조산업의 매출액경상이익률은 2001년(6.6%)보다 0.3%p 감소한 6.3%를 나타냈다. 2002년 조사대상업체의 구분별 분포를 살펴보면 매출액경상이익률이 0~10%인 업체비중이 2001년 48.8%에서 2002년 46.8%로 2.0%p 줄어들었으며, 매출액경상이익률이 10%를 넘는 고수익 업체는 2001년 34.3%에서 2002년 35.8%로 1.5%p 증가하였다. 반면에 매출액경상이익률이 마이너스(-)를 나타낸 업체비중은 2001년 17.1%에서 2002년 17.3%로 거의 변화가 없는 것으로 나타났다(표 6).

표 6 보건제조산업의 매출액경상이익률

(단위 : 개, %)

매출액 경상이익률	2001년		2002년	
	업체수	비율	업체수	비율
N/A	1	0.3	1	0.3
-20%이하	15	4.3	13	3.8
-20%~-15%	4	1.2	5	1.4
-15%~-10%	8	2.3	5	1.4
-10%~-5%	11	3.2	12	3.5
-5%~0%	20	5.8	24	6.9
0%~5%	103	29.8	92	26.6
5%~10%	65	18.8	70	20.2
10%~15%	60	17.3	66	19.1
15%~20%	23	6.6	25	7.2
20%~	36	10.4	33	9.5
합 계	346	100.0	346	100.0

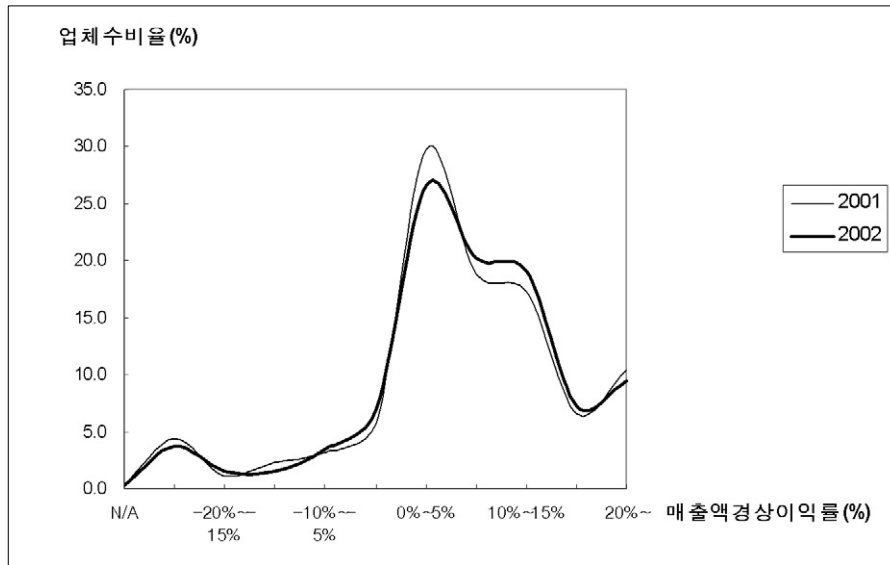


그림 6 보건의료산업의 매출액경상이익률 분포도

8. 주요 수익성 지표

2002년 보건의료산업의 매출액경상이익률은 6.3%로 2001년(6.6%)보다 0.3%p 감소하였고 매출액순이익률은 4.3%로 2001년(5.3%)보다 1.0%p로 수익성이 감소하였다. 또한, 보건의료산업의 총자산경상이익률은 전년도와 동일한 6.5%를 나타냈다. 2002년 보건의료산업의 매출액이 전년대비 6.2% 성장하였고 특히 금리인하에 따른 이자비용 감소 등의 요인으로 수익성 지표가 개선되고 있는 것으로 판단된다.

표 7 주요 수익성 지표

(단위 : %)

		매출액경상이익률		매출액순이익률		총자산경상이익률	
		2001년	2002년	2001년	2002년	2001년	2002년
전체		6.6	6.3	5.3	4.3	6.5	6.5
종업원수	301인 이상	6.9	6.7	5.6	4.6	6.7	6.9
	300인 이하	5.7	7.9	4.2	5.6	5.8	8.1
매출액	300억원 이상	6.7	6.5	5.1	4.5	6.7	6.7
	300억원 미만	6.1	6.3	7.0	4.2	4.8	5.0

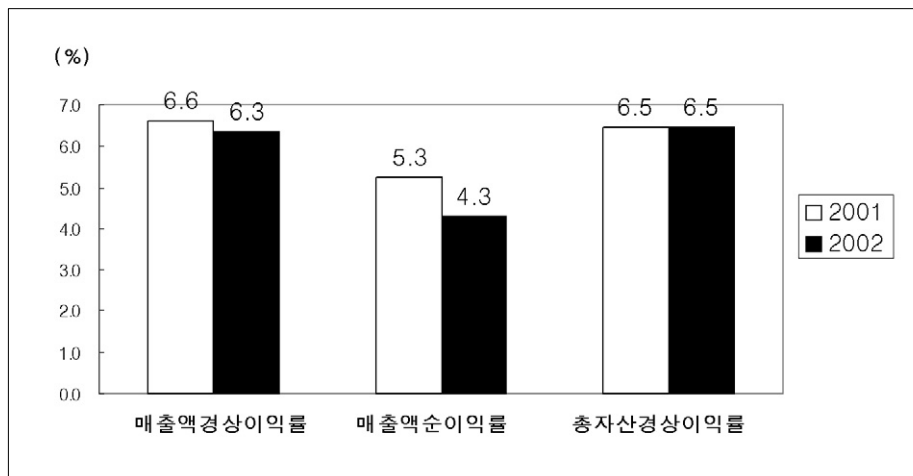


그림 7 보건의료산업의 주요 수익성 지표도

9. 성장성 지표

전체적인 성장 척도인 2002년 총자산증가율은 0.9% 였으나, 국내 보건제조산업의 매출액증가율은 6.2%로 전체 제조업(8.3%)과 비슷한 수준으로 성장한 것으로 나타났다. 특히, 종업원 수가 300인 이하인 중소기업에서 총자산증가율이 7.6%, 매출액증가율이 8.1%로 토지, 건물, 기계 등의 유형자산에 대한 투자수준이 높아졌음을 간접적으로 나타내고 있다. 중소기업의 유형자산증가율은 6.0%로 전체 제조업(△2.2%)보다 유형자산에 대한 투자가 활발한 것으로 나타났다.

표 8 보건제조산업의 주요 성장성 지표

(단위 : %)

		총자산증가율	매출액 증가율
전체		0.9	6.2
종업원수	301인 이상	-1.4	5.9
	300인 이하	7.6	8.1
매출액	300억원 이상	1.5	7.6
	300억원 미만	2.3	4.3

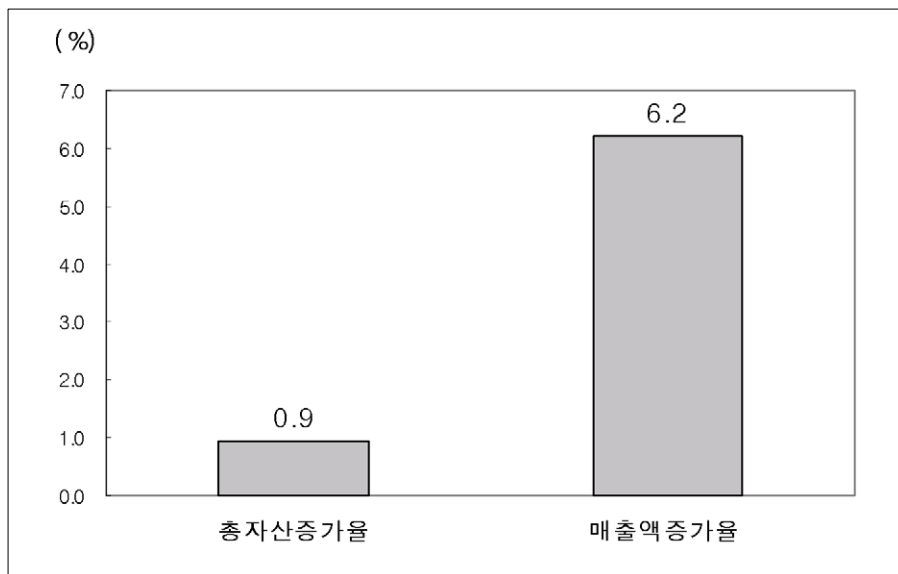


그림 8 보건제조산업의 주요 성장성 지표도

10. 활동성 지표

2002년 총자산회전율은 1.02회로 2001년 0.98회 보다 높아 총자산의 운영효율이 높아진 것으로 나타났다. 또한, 2002년도 자기자본회전율은 2.05회로 나타났으며, 일반 제조업(2.76회)과 비슷한 수준을 나타냈다.

표 9 보건의료산업의 주요 활동성 지표

(단위 : 회, %)

		총자산회전율			자기자본회전율		
		2001년	2002년	증감율	2001년	2002년	증감율
전체		0.98	1.02	4.08	1.98	2.05	3.54
종업원수	301인 이상	0.96	1.03	6.25	1.92	1.95	1.04
	300인 이하	1.02	1.03	0.98	2.19	2.29	4.57
매출액	300억원 이상	1.00	1.06	5.00	2.02	2.09	1.49
	300억원 미만	0.78	0.80	2.56	1.61	1.65	2.48

11. 금융비용 지표

부채 중 이자를 부담한 비중을 나타내는 금융비용 대 부채는 2002년 3.8%로 전년(5.4%)도 대비 29.6%p 하락하여 금융비용부담이 크게 줄었다. 또한 매출액 중 이자비용도 2002년 1.9%로 전년도(2.8%) 대비 32.1%p가 감소하여 이자부담비용이 크게 감소한 것으로 나타났다. 이러한 이자비용의 감소로 인하여 매출액경상이익률, 매출액순이익률 등 각종 수익성 관련 경영지표가 양호하게 나타나고 있다.

표 10 보건의료산업의 금융비용관련 지표

(단위 : %)

		금융비용 대 부채			금융비용 대 매출액		
		2001년	2002년	증감율	2001년	2002년	증감율
전체		5.4	3.8	-29.6	2.8	1.9	-32.1
종업원수	301인 이상	5.6	4.0	-28.6	2.9	1.8	-37.9
	300인 이하	4.5	3.4	-24.4	2.3	1.8	-21.7
매출액	300억원 이상	5.4	3.8	-29.6	2.8	1.8	-39.3
	300억원 미만	4.8	4.1	-14.6	3.1	2.7	-12.9

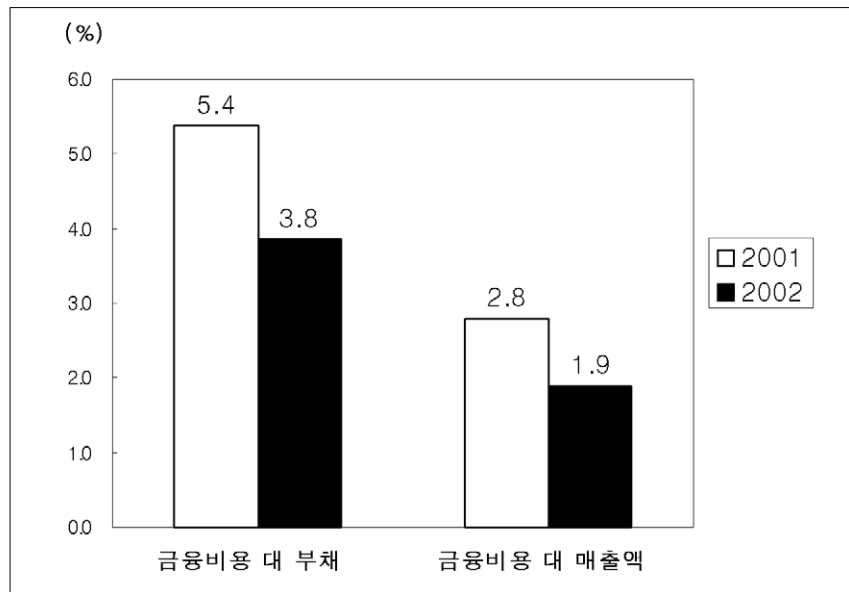


그림 9 보건의료산업의 주요 금융비용 지표도

제4장 보건의료산업 재무제표 및 경영분석지표

1. 보건의료산업(전체)

1) 대차대조표 Balance Sheet

내역 Contents	2001년도		2002년도	
	금액 (원) Amount in Won	구성비 Ratio (%)	금액 (원) Amount in Won	구성비 Ratio (%)
유 동 자 산	12,750,095,287,714	41.46	13,206,752,411,916	42.67
당좌자산	9,118,038,950,594	29.65	9,381,257,055,611	30.31
현금·현금등가물	1,507,354,719,304	4.90	1,552,836,308,378	5.02
유가증권	165,920,284,413	0.54	112,034,459,839	0.36
매출채권	4,976,104,365,917	16.18	5,207,589,941,367	16.82
기타 당좌자산	2,468,659,580,960	8.03	2,508,796,346,027	8.10
재고자산	3,632,056,337,120	11.81	3,825,495,356,305	12.36
고 정 자 산	18,001,913,974,978	58.54	17,747,162,595,044	57.33
투자자산	5,292,634,155,671	17.21	5,478,082,716,150	17.70
(투자유가증권)	3,705,216,674,099	12.05	3,865,682,085,646	12.49
유형자산	12,000,206,900,067	39.02	11,840,830,152,921	38.25
토지	5,307,080,105,881	17.26	5,017,142,714,653	16.21
건물, 구축물	3,914,352,373,163	12.73	4,018,296,462,766	12.98
기계장치	1,603,919,295,135	5.22	1,664,031,257,173	5.38
기타유형자산	1,174,815,928,292	3.82	1,141,359,718,329	3.69

내역 Contents	2001년도		2002년도	
	금액 (원) Amount in Won	구성비 Ratio (%)	금액 (원) Amount in Won	구성비 Ratio (%)
무형자산	709,072,919,240	2.31	428,249,725,973	1.38
(개발비)	113,541,176,394	0.37	137,222,268,046	0.44
자 산 총 계	30,752,009,262,692	100.00	30,953,915,006,960	100.00
유 동 부 채	11,268,862,798,658	36.64	11,151,316,599,004	36.03
매입채무	2,501,689,193,460	8.14	2,534,415,016,019	8.19
단기차입금	3,153,988,105,125	10.26	3,360,778,741,824	10.86
기타유동부채	5,613,185,500,073	18.25	5,256,122,841,161	16.98
고 정 부 채	4,313,624,757,312	14.03	4,012,241,157,974	12.96
회사채	1,123,344,735,342	3.65	1,126,767,003,252	3.64
장기차입금	1,644,295,399,936	5.35	1,431,861,612,512	4.63
부채성충당금	728,318,516,531	2.37	761,438,936,812	2.46
기타고정부채	801,378,150,906	2.61	692,173,605,398	2.24
부 채 총 계	15,582,487,555,970	50.67	15,163,557,756,978	48.99
자본금	4,178,360,353,500	13.59	3,969,334,633,500	12.82
자본잉여금	6,162,453,421,910	20.04	5,968,662,865,950	19.28
이익잉여금	4,664,691,107,028	15.17	5,757,239,922,107	18.60
자본조정	163,919,451,605	0.53	95,119,828,425	0.31
자 본 계	15,169,521,706,722	49.33	15,790,357,249,982	51.01
부 채 및 자 본 총 계	30,752,009,262,692	100.00	30,953,915,006,960	100.00

2) 손익계산서 Income Statement

내역 Contents	2001년도		2002년도	
	금액 (원) Amount in Won	구성비 Ratio (%)	금액 (원) Amount in Won	구성비 Ratio (%)
매 출 액	30,042,112,718,539	100.00	31,979,547,518,748	100.00
매 출 원 가	19,169,854,264,843	63.81	20,149,727,779,203	63.01
매 출 총 손 익	10,872,258,453,696	36.19	11,829,819,739,545	36.99
판 매 비 와 관 리 비	8,031,018,063,792	26.73	8,873,266,439,005	27.75
급여	1,779,863,785,140	5.92	2,003,448,629,240	6.26
퇴직급여	273,519,272,457	0.91	297,969,433,096	0.93
복리후생비	331,255,851,601	1.10	371,299,979,279	1.16
감가상각비	295,826,102,793	0.98	306,695,107,376	0.96
광고선전비	1,220,313,535,006	4.06	1,371,341,551,204	4.29
경상개발비.연구비	171,884,254,070	0.57	201,521,083,512	0.63
대손상각비	192,279,471,272	0.64	187,788,753,002	0.59
무형자산상각비	70,617,413,576	0.24	62,840,923,398	0.20
(개발비상각)	326,474,376	0.00	493,662,446	0.00
기타판매비와관리비	3,695,458,377,877	12.30	4,070,360,978,898	12.73
영 업 손 익	2,841,240,389,904	9.46	2,956,553,300,540	9.25
영 업 외 수 익	1,099,175,734,901	3.66	1,065,235,585,716	3.33
이자수익	279,080,244,206	0.93	225,642,652,155	0.71
배당금수익	17,649,103,373	0.06	23,082,229,945	0.07
기타영업외수익	802,446,387,322	2.67	816,510,703,616	2.55
영 업 외 비 용	1,949,052,947,339	6.49	1,788,323,081,749	5.59
이자비용	837,133,394,025	2.79	580,312,704,219	1.81
기타영업외비용	1,111,919,553,314	3.70	1,208,010,377,530	3.78
경 상 손 익	1,991,363,177,466	6.63	2,233,465,804,507	6.98
특 별 이 익	297,391,634,890	0.99	133,872,652,450	0.42
특 별 손 실	17,279,588,957	0.06	111,718,416,749	0.35
법인세차감전순손익	2,271,475,223,399	7.56	2,255,620,040,208	7.05
법 인 세 비 용	690,613,243,530	2.30	710,919,047,440	2.22
당 기 순 이 익	1,580,861,979,869	5.26	1,544,700,992,768	4.83

3) 경영분석지표

가. 수익성 분석

(단위: %)

구 분	2001년도	2002년도
총자산경상이익률	6.48	6.48
총자산순이익률	5.14	4.41
기업경상이익률	9.20	8.41
기업순이익률	7.86	6.34
자기자본경상이익률	13.13	12.98
자기자본순이익률	10.42	8.83
자본금경상이익률	47.66	50.49
자본금순이익률	37.83	34.36
매출액경상이익률	6.63	6.34
매출액순이익률	5.26	4.31
매출액영업이익률	9.46	9.13

나. 안정성 분석

(단위: %)

구 분	2001년도	2002년도
자기자본비율	49.33	49.97
유동비율	113.14	118.07
당좌비율	80.91	83.74
부채비율	102.72	100.12
고정비율	118.67	114.41
차입금 대 매출액	15.97	15.24
순운전자본 대 총자본	4.82	6.56

다. 성장성 분석

(단위: %)

구 분	증가율
총자산증가율	0.93
유형자산증가율	-0.75
유동자산증가율	3.18
재고자산증가율	5.44
자기자본증가율	5.23
매출액증가율	6.22

라. 생산성 분석

(단위: 원)

구 분	2002년도
종업원 1인당 매출액	228,742,311
종업원 1인당 자산총액	221,406,199

마. 금융비용 관련 비율

(단위: %)

구 분	2001년도	2002년도
차입금의존도	19.26	19.52
금융비용 대 부채	5.37	3.85
차입금평균이자율	14.14	9.86
금융비용 대 총비용	2.87	1.93
금융비용 대 매출액	2.79	1.88
순금융비용 대 매출액	1.86	1.17
이자보상비율	339.40	485.31

바. 활동성 분석

구 분	2001년도	2002년도
총자산회전율	0.98	1.02
자기자본회전율	1.98	2.05
자본금회전율	7.19	7.97
고정자산회전율	1.67	1.79
유형자산회전율	2.50	2.69
채고자산회전율	8.27	8.21
매출채권회전율	6.04	6.09
매입채무회전율	12.01	12.47

1.1 보건제조산업(종업원수 301인 이상 -전체)

1) 대차대조표 Balance Sheet

내역 Contents	2001년도		2002년도	
	금액 (원) Amount in Won	구성비 Ratio (%)	금액 (원) Amount in Won	구성비 Ratio (%)
유 동 자 산	9,012,002,116,295	37.97	9,107,815,866,468	38.92
당좌자산	6,356,577,826,053	26.78	6,459,326,514,239	27.60
현금·현금등가물	1,064,495,042,548	4.49	1,086,432,593,319	4.64
유가증권	85,560,155,303	0.36	54,109,397,589	0.23
매출채권	3,381,779,988,323	14.25	3,494,855,890,274	14.93
기타 당좌자산	1,824,742,639,879	7.69	1,823,928,633,057	7.79
채고자산	2,655,424,290,242	11.19	2,648,489,352,229	11.32
고 정 자 산	14,721,975,508,791	62.03	14,293,878,585,157	61.08
투자자산	4,409,692,528,894	18.58	4,559,156,654,466	19.48
(투자유가증권)	3,145,991,930,849	13.26	3,285,861,007,788	14.04
유형자산	9,670,460,046,694	40.75	9,371,450,561,628	40.05
토지	4,457,848,234,655	18.78	4,143,336,871,031	17.71
건물, 구축물	2,970,765,489,079	12.52	3,028,852,330,514	12.94
기계장치	1,258,630,924,082	5.30	1,279,109,816,293	5.47
기타유형자산	983,215,398,878	4.14	920,151,543,790	3.93
무형자산	641,822,933,203	2.70	363,271,369,063	1.55
(개발비)	75,701,494,152	0.32	100,309,730,580	0.43
자 산 총 계	23,733,977,625,086	100.00	23,401,694,451,625	100.00
유 동 부 채	8,367,149,007,672	35.25	7,898,606,537,574	33.75
매입채무	1,831,691,540,062	7.72	1,852,617,625,665	7.92
단기차입금	2,046,217,949,919	8.62	1,892,725,180,487	8.09
기타유동부채	4,489,239,517,691	18.91	4,153,263,731,422	17.75
고 정 부 채	3,479,131,752,292	14.66	3,100,360,112,380	13.25
회사채	1,016,314,053,910	4.28	1,043,793,473,371	4.46
장기차입금	1,208,620,777,006	5.09	938,340,004,945	4.01
부채성충당금	572,775,022,726	2.41	591,785,361,831	2.53
기타고정부채	670,564,506,812	2.83	526,441,272,233	2.25
부 채 총 계	11,846,280,759,964	49.91	10,998,966,649,954	47.00
자본금	3,138,285,406,500	13.22	2,927,923,664,000	12.51
자본잉여금	5,347,558,840,942	22.53	5,121,868,822,303	21.89
이익잉여금	3,358,134,900,949	14.15	4,286,923,982,317	18.32
자본조정	43,620,344,052	0.18	66,011,333,051	0.28
자 본 계	11,887,696,865,122	50.09	12,402,727,801,671	53.00
부 채 및 자 본 총 계	23,733,977,625,086	100.00	23,401,694,451,625	100.00

2) 손익계산서 Income Statement

내역 Contents	2001년도		2002년도	
	금액 (원) Amount in Won	구성비 Ratio (%)	금액 (원) Amount in Won	구성비 Ratio (%)
매 출 액	22,853,065,522,787	100.00	24,207,391,754,419	100.00
매 출 원 가	14,456,114,023,223	63.26	15,067,643,872,373	62.24
매 출 총 손 익	8,396,951,499,564	36.74	9,139,747,882,046	37.76
관 매 비 와 관 리 비	6,253,422,426,944	27.36	6,911,053,470,083	28.55
급여	1,374,402,701,036	6.01	1,525,760,959,305	6.30
퇴직급여	215,510,766,025	0.94	234,590,422,338	0.97
복리후생비	262,716,220,616	1.15	295,473,335,394	1.22
감가상각비	249,956,078,175	1.09	258,608,477,643	1.07
광고선전비	934,451,551,325	4.09	1,078,960,320,424	4.46
경상개발비.연구비	123,552,982,215	0.54	138,167,298,862	0.57
대손상각비	128,317,541,904	0.56	125,377,670,933	0.52
무형자산상각비	51,638,946,006	0.23	49,528,352,444	0.20
(개발비상각)	0	0.00	493,662,446	0.00
기타관매비와관리비	2,912,875,639,642	12.75	3,204,586,632,740	13.24
영 업 손 익	2,143,529,072,620	9.38	2,228,694,411,963	9.21
영 업 외 수 익	908,423,405,043	3.98	825,294,402,441	3.41
이자수익	213,698,443,337	0.94	172,014,535,706	0.71
배당금수익	14,630,304,199	0.06	17,763,191,427	0.07
기타영업외수익	680,094,657,507	2.98	635,516,675,308	2.63
영 업 외 비 용	1,468,211,634,227	6.42	1,433,131,253,601	5.92
이자비용	668,202,801,640	2.92	439,225,238,397	1.81
기타영업외비용	800,008,832,587	3.50	993,906,015,204	4.11
경 상 손 익	1,583,740,843,436	6.93	1,620,857,560,803	6.70
특 별 이 익	213,122,910,855	0.93	115,968,777,137	0.48
특 별 손 실	4,484,806,673	0.02	101,877,279,560	0.42
법인세차감전순손익	1,792,378,947,618	7.84	1,634,949,058,380	6.75
법 인 세 비 용	516,055,955,828	2.26	522,086,864,591	2.16
당 기 순 이 익	1,276,322,991,790	5.58	1,112,862,193,789	4.60

3) 경영분석지표

가. 수익성 분석

(단위: %)

구 분	2001년도	2002년도
총자산경상이익률	6.67	6.93
총자산순이익률	5.38	4.76
기업경상이익률	9.49	8.80
기업순이익률	8.19	6.63
자기자본경상이익률	13.32	13.07
자기자본순이익률	10.74	8.97
자본금경상이익률	50.47	55.36
자본금순이익률	40.67	38.01
매출액경상이익률	6.93	6.70
매출액순이익률	5.58	4.60
매출액영업이익률	9.38	9.21

나. 안정성 분석

(단위: %)

구 분	2001년도	2002년도
자기자본비율	50.09	53.00
유동비율	107.71	115.31
당좌비율	75.97	81.78
부채비율	99.65	88.68
고정비율	123.84	115.25
차입금 대 매출액	14.24	11.70
순운전자본 대 총자본	2.72	5.17

다. 성장성 분석

(단위: %)

구 분	증가율
총자산증가율	-1.40
유형자산증가율	-3.09
유동자산증가율	1.06
재고자산증가율	-0.26
자기자본증가율	4.33
매출액증가율	5.93

라. 생산성 분석

(단위: 원)

구 분	2002년도
종업원 1인당 매출액	227,592,224
종업원 1인당 자산총액	220,017,247

마. 금융비용 관련 비율

(단위: %)

구 분	2001년도	2002년도
차입금의존도	18.00	16.56
금융비용 대 부채	5.64	3.99
차입금평균이자율	15.64	11.34
금융비용 대 총비용	3.01	1.87
금융비용 대 매출액	2.92	1.81
순금융비용 대 매출액	1.99	1.10
이자보상비율	320.79	507.41

바. 활동성 분석

구 분	2001년도	2002년도
총자산회전율	0.96	1.03
자기자본회전율	1.92	1.95
자본금회전율	7.28	8.27
고정자산회전율	1.55	1.69
유형자산회전율	2.36	2.58
재고자산회전율	8.61	9.14
매출채권회전율	6.76	6.93
매입채무회전율	12.48	13.07

1.2 보편제조산업(종업원수 300인 이하 -전체)

1) 대차대조표 Balance Sheet

내역 Contents	2001년도		2002년도	
	금액 (원) Amount in Won	구성비 Ratio (%)	금액 (원) Amount in Won	구성비 Ratio (%)
유 동 자 산	3,738,093,171,419	53.26	4,098,936,545,448	54.27
당좌자산	2,761,461,124,541	39.35	2,921,930,541,372	38.69
현금, 현금등가물	442,859,676,756	6.31	466,403,715,059	6.18
유가증권	80,360,129,110	1.15	57,925,062,250	0.77
매출채권	1,594,324,377,594	22.72	1,712,734,051,093	22.68
기타 당좌자산	643,916,941,081	9.18	684,867,712,970	9.07
채고자산	976,632,046,878	13.92	1,177,006,004,076	15.58
고 정 자 산	3,279,938,466,187	46.74	3,453,284,009,887	45.73
투자자산	882,941,626,777	12.58	918,926,061,684	12.17
(투자유가증권)	559,224,743,250	7.97	579,821,077,858	7.68
유형자산	2,329,746,853,373	33.20	2,469,379,591,293	32.70
토지	849,231,871,226	12.10	873,805,843,622	11.57
건물, 구축물	943,586,884,084	13.45	989,444,132,252	13.10
기계장치	345,288,371,053	4.92	384,921,440,880	5.10
기타유형자산	191,600,529,414	2.73	221,208,174,539	2.93
무형자산	67,249,986,037	0.96	64,978,356,910	0.86
(개발비)	37,839,682,242	0.54	36,912,537,466	0.49
자 산 총 계	7,018,031,637,606	100.00	7,552,220,555,335	100.00
유 동 부 채	2,901,713,790,986	41.35	3,252,710,061,430	43.07
매입채무	669,997,653,398	9.55	681,797,390,354	9.03
단기차입금	1,107,770,155,206	15.78	1,468,053,561,337	19.44
기타유동부채	1,123,945,982,382	16.02	1,102,859,109,739	14.60
고 정 부 채	834,493,005,020	11.89	911,881,045,594	12.07
회사채	107,030,681,432	1.53	82,973,529,881	1.10
장기차입금	435,674,622,930	6.21	493,521,607,567	6.53
부채성충당금	155,543,493,805	2.22	169,653,574,981	2.25
기타고정부채	130,813,644,094	1.86	165,732,333,165	2.19
부 채 총 계	3,736,206,796,006	53.24	4,164,591,107,024	55.14
자본금	1,040,074,947,000	14.82	1,041,410,969,500	13.79
자본잉여금	814,894,580,968	11.61	846,794,043,647	11.21
이익잉여금	1,306,556,206,079	18.62	1,470,315,939,790	19.47
자본조정	120,299,107,553	1.71	29,108,495,374	0.39
자 본 계	3,281,824,841,600	46.76	3,387,629,448,311	44.86
부 채 및 자 본 총 계	7,018,031,637,606	100.00	7,552,220,555,335	100.00

2) 손익계산서 Income Statement

내역 Contents	2001년도		2002년도	
	금액 (원) Amount in Won	구성비 Ratio (%)	금액 (원) Amount in Won	구성비 Ratio (%)
매 출 액	7,189,047,195,752	100.00	7,772,155,764,329	100.00
매 출 원 가	4,713,740,241,620	65.57	5,082,083,906,830	65.39
매 출 총 손 익	2,475,306,954,132	34.43	2,690,071,857,499	34.61
관 매 비 와 관 리 비	1,777,595,636,848	24.73	1,962,212,968,922	25.25
급여	405,461,084,104	5.64	477,687,669,935	6.15
퇴직급여	58,008,506,432	0.81	63,379,010,758	0.82
복리후생비	68,539,630,985	0.95	75,826,643,885	0.98
감가상각비	45,870,024,618	0.64	48,086,629,733	0.62
광고선전비	285,861,983,681	3.98	292,381,230,780	3.76
경상개발비.연구비	48,331,271,855	0.67	63,353,784,650	0.82
대손상각비	63,961,929,368	0.89	62,411,082,069	0.80
무형자산상각비	18,978,467,570	0.26	13,312,570,954	0.17
(개발비상각)	326,474,376	0.00	0	0.00
기타관매비와관리비	782,582,738,235	10.89	865,774,346,158	11.14
영 업 손 익	697,711,317,284	9.71	727,858,888,577	9.36
영 업 외 수 익	190,752,329,858	2.65	239,941,183,275	3.09
이자수익	65,381,800,869	0.91	53,628,116,449	0.69
배당금수익	3,018,799,174	0.04	5,319,038,518	0.07
기타영업외수익	122,351,729,815	1.70	180,994,028,308	2.33
영 업 외 비 용	480,841,313,112	6.69	355,191,828,148	4.57
이자비용	168,930,592,385	2.35	141,087,465,822	1.82
기타영업외비용	311,910,720,727	4.34	214,104,362,326	2.75
경 상 손 익	407,622,334,030	5.67	612,608,243,704	7.88
특 별 이 익	84,268,724,035	1.17	17,903,875,313	0.23
특 별 손 실	12,794,782,284	0.18	9,841,137,189	0.13
법인세차감전순손익	479,096,275,781	6.66	620,670,981,828	7.99
법 인 세 비 용	174,557,287,702	2.43	188,832,182,849	2.43
당 기 순 이 익	304,538,988,079	4.24	431,838,798,979	5.56

3) 경영분석지표

가. 수익성 분석

(단위: %)

구 분	2001년도	2002년도
총자산경상이익률	5.81	8.11
총자산순이익률	4.34	5.72
기업경상이익률	8.22	9.98
기업순이익률	6.75	7.59
자기자본경상이익률	12.42	18.08
자기자본순이익률	9.28	12.75
자본금경상이익률	39.19	58.82
자본금순이익률	29.28	41.47
매출액경상이익률	5.67	7.88
매출액순이익률	4.24	5.56
매출액영업이익률	9.71	9.36

나. 안정성 분석

(단위: %)

구 분	2001년도	2002년도
자기자본비율	46.76	44.86
유동비율	128.82	126.02
당좌비율	95.17	89.83
부채비율	113.85	122.94
고정비율	99.94	101.94
차입금 대 매출액	21.47	25.24
순운전자본 대 총자본	11.92	11.21

다. 성장성 분석

(단위: %)

구 분	증가율
총자산증가율	7.61
유형자산증가율	5.99
유동자산증가율	9.65
재고자산증가율	20.52
자기자본증가율	3.22
매출액증가율	8.11

라. 생산성 분석

(단위: 원)

구 분	2002년도
종업원 1인당 매출액	232,400,077
종업원 1인당 자산총액	225,823,657

마. 금융비용 관련 비율

(단위: %)

구 분	2001년도	2002년도
차입금의존도	23.52	27.07
금융비용 대 부채	4.52	3.39
차입금평균이자율	10.24	6.90
금융비용 대 총비용	2.42	1.90
금융비용 대 매출액	2.35	1.82
순금융비용 대 매출액	1.44	1.13
이자보상비율	413.02	515.89

바. 활동성 분석

구 분	2001년도	2002년도
총자산회전율	1.02	1.03
자기자본회전율	2.19	2.29
자본금회전율	6.91	7.46
고정자산회전율	2.19	2.25
유형자산회전율	3.09	3.15
재고자산회전율	7.36	6.60
매출채권회전율	4.51	4.54
매입채무회전율	10.73	11.40

1.3 보건의료산업(매출액 300억원 이상 -전체)

1) 대차대조표 Balance Sheet

내역 Contents	2001년도		2002년도	
	금액 (원) Amount in Won	구성비 Ratio (%)	금액 (원) Amount in Won	구성비 Ratio (%)
유 동 자 산	11,363,205,182,824	41.09	11,972,664,497,610	42.64
당좌자산	8,055,749,188,319	29.13	8,446,850,209,905	30.08
현금, 현금등가물	1,390,817,796,678	5.03	1,459,302,051,931	5.20
유가증권	140,880,817,020	0.51	96,378,650,951	0.34
매출채권	4,362,958,497,906	15.78	4,621,879,683,637	16.46
기타 당좌자산	2,161,092,076,715	7.81	2,269,289,823,386	8.08
재고자산	3,307,455,994,505	11.96	3,525,814,287,705	12.56
고 정 자 산	16,293,701,771,798	58.91	16,105,382,726,141	57.36
투자자산	4,742,855,305,812	17.15	5,027,917,810,063	17.91
(투자유가증권)	3,317,818,393,799	12.00	3,539,936,029,097	12.61
유형자산	10,872,206,045,769	39.31	10,677,819,670,916	38.03
토지	4,896,667,130,907	17.71	4,611,107,683,137	16.42
건물, 구축물	3,440,548,734,504	12.44	3,546,528,129,947	12.63
기계장치	1,440,520,653,843	5.21	1,495,018,098,979	5.32
기타유형자산	1,094,469,526,515	3.96	1,025,165,758,853	3.65
무형자산	678,640,420,217	2.45	399,645,245,162	1.42
(개발비)	87,166,270,578	0.32	115,554,315,728	0.41
자 산 총 계	27,656,906,954,622	100.00	28,078,047,223,751	100.00
유 동 부 채	10,107,203,015,605	36.54	10,075,425,097,973	35.88
매입채무	2,258,800,045,567	8.17	2,344,640,954,804	8.35
단기차입금	2,596,918,284,504	9.39	2,807,199,755,186	10.00
기타유동부채	5,251,484,685,534	18.99	4,923,584,387,983	17.54
고 정 부 채	3,888,077,258,379	14.06	3,756,897,884,933	13.38
회사채	1,058,258,398,874	3.83	1,112,283,001,807	3.96
장기차입금	1,419,259,598,660	5.13	1,215,860,264,386	4.33
부채성충당금	648,989,324,863	2.35	687,296,263,960	2.45
기타고정부채	750,712,544,144	2.71	741,458,354,780	2.64
부 채 총 계	13,995,280,273,984	50.60	13,832,322,982,906	49.26
자본금	3,730,241,831,000	13.49	3,529,531,410,500	12.57
자본잉여금	5,739,594,528,364	20.75	5,677,129,977,445	20.22
이익잉여금	4,159,887,139,366	15.04	4,811,245,686,990	17.14
자본조정	31,805,809,229	0.12	227,817,165,910	0.81
자 본 계	13,661,626,680,638	49.40	14,245,724,240,845	50.74
부 채 및 자 본 총 계	27,656,906,954,622	100.00	28,078,047,223,751	100.00

2) 손익계산서 Income Statement

내역 Contents	2001년도		2002년도	
	금액 (원) Amount in Won	구성비 Ratio (%)	금액 (원) Amount in Won	구성비 Ratio (%)
매 출 액	27,620,456,800,613	100.00	29,705,782,593,421	100.00
매 출 원 가	17,530,503,452,864	63.47	18,614,482,605,731	62.66
매 출 총 손 익	10,089,953,347,749	36.53	11,091,299,987,690	37.34
판 매 비 와 관 리 비	7,459,893,148,489	27.01	8,341,269,056,009	28.08
급여	1,610,010,090,088	5.83	1,819,333,277,140	6.12
퇴직급여	251,639,531,780	0.91	273,499,039,870	0.92
복리후생비	305,891,721,210	1.11	345,156,906,112	1.16
감가상각비	279,736,327,216	1.01	291,071,485,364	0.98
광고선전비	1,172,444,668,707	4.24	1,330,010,875,040	4.48
경상개발비.연구비	154,109,463,143	0.56	193,348,268,411	0.65
대손상각비	157,339,871,648	0.57	172,845,256,538	0.58
무형자산상각비	64,772,184,016	0.23	58,870,108,297	0.20
(개발비상각)	325,474,376	0.00	493,662,446	0.00
기타판매비와관리비	3,463,949,290,681	12.54	3,857,133,839,237	12.98
영 업 손 익	2,630,060,199,260	9.52	2,750,030,931,681	9.26
영 업 외 수 익	1,017,766,945,151	3.68	1,001,111,516,474	3.37
이자수익	249,777,764,215	0.90	206,419,761,463	0.69
배당금수익	15,719,661,403	0.06	18,929,671,758	0.06
기타영업외수익	752,269,519,533	2.72	775,762,083,253	2.61
영 업 외 비 용	1,803,929,649,537	6.53	1,818,579,136,155	6.12
이자비용	761,224,843,362	2.76	528,938,510,848	1.78
기타영업외비용	1,042,704,806,175	3.78	1,289,640,625,307	4.34
경 상 손 익	1,843,897,494,874	6.68	1,932,563,312,000	6.51
특 별 이 익	223,674,017,144	0.81	171,613,042,956	0.58
특 별 손 실	11,706,429,306	0.04	104,455,067,558	0.35
법인세차감전순손익	2,055,865,082,712	7.44	1,999,721,287,398	6.73
법 인 세 비 용	645,289,063,503	2.34	671,613,009,093	2.26
당 기 순 이 익	1,410,576,019,209	5.11	1,328,108,278,305	4.47

3) 경영지표분석

가. 수익성 분석

(단위: %)

구 분	2001년도	2002년도
총자산경상이익률	6.67	6.88
총자산순이익률	5.10	4.73
기업경상이익률	9.42	8.77
기업순이익률	7.85	6.61
자기자본경상이익률	13.50	13.57
자기자본순이익률	10.33	9.32
자본금경상이익률	49.43	54.75
자본금순이익률	37.81	37.63
매출액경상이익률	6.68	6.51
매출액순이익률	5.11	4.47
매출액영업이익률	9.52	9.26

나. 안정성 분석

(단위: %)

구 분	2001년도	2002년도
자기자본비율	49.40	50.74
유동비율	112.43	118.83
당좌비율	79.70	83.84
부채비율	102.44	97.10
고정비율	119.27	113.05
차입금 대 매출액	14.54	13.54
순운전자본 대 총자본	4.54	6.76

다. 성장성 분석

(단위: %)

구 분	증가율
총자산증가율	1.52
유형자산증가율	-1.79
유동자산증가율	5.36
재고자산증가율	6.60
자기자본증가율	4.28
매출액증가율	7.55

라. 생산성 분석

(단위: 원)

구 분	2002년도
종업원 1인당 매출액	250,326,816
종업원 1인당 자산총액	236,610,099

마. 금융비용 관련 비율

(단위: %)

구 분	2001년도	2002년도
차입금의존도	18.35	18.29
금융비용 대 부채	5.44	3.82
차입금평균이자율	15.00	10.30
금융비용 대 총비용	2.84	1.83
금융비용 대 매출액	2.76	1.78
순금융비용 대 매출액	1.85	1.09
이자보상비율	345.50	519.92

바. 활동성 분석

구 분	2001년도	2002년도
총자산회전율	1.00	1.06
자기자본회전율	2.02	2.09
자본금회전율	7.40	8.42
고정자산회전율	1.70	1.84
유형자산회전율	2.54	2.78
재고자산회전율	8.35	8.43
매출채권회전율	6.33	6.43
매입채무회전율	12.23	12.67

1.4 보건제조산업(매출액 300억원 미만 - 전체)

1) 대차대조표 Balance Sheet

내역 Contents	2001년도		2002년도	
	금액 (원) Amount in Won	구성비 Ratio (%)	금액 (원) Amount in Won	구성비 Ratio (%)
유 동 자 산	1,386,890,104,890	44.81	1,438,045,564,611	45.42
당좌자산	1,062,289,762,275	34.32	1,076,387,566,437	34.00
현금, 현금등가물	116,536,922,626	3.77	107,709,891,024	3.40
유가증권	25,039,467,393	0.81	15,726,375,538	0.50
매출채권	613,145,868,011	19.81	651,411,244,633	20.58
기타 당좌자산	307,567,504,245	9.94	301,540,055,242	9.52
재고자산	324,600,342,615	10.49	361,657,998,174	11.42
고 정 자 산	1,708,212,203,180	55.19	1,727,858,710,682	54.58
투자자산	549,778,849,859	17.76	503,225,695,598	15.90
(투자유가증권)	387,398,280,300	12.52	350,152,993,055	11.06
유형자산	1,128,000,854,298	36.44	1,190,010,366,929	37.59
토지	410,412,974,974	13.26	412,139,257,424	13.02
건물, 구축물	473,803,638,659	15.31	482,598,864,405	15.24
기계장치	163,398,641,292	5.28	172,098,698,618	5.44
기타유형자산	80,346,401,777	2.60	123,173,546,482	3.89
무형자산	30,432,499,023	0.98	34,622,648,155	1.09
(개발비)	26,374,905,816	0.85	26,725,309,807	0.84
자 산 총 계	3,095,102,308,070	100.00	3,165,904,275,293	100.00
유 동 부 채	1,161,659,783,053	37.53	1,232,294,528,168	38.92
매입채무	242,889,147,893	7.85	229,215,991,757	7.24
단기차입금	557,069,820,621	18.00	633,613,868,999	20.01
기타유동부채	361,700,814,539	11.69	369,464,667,412	11.67
고 정 부 채	425,547,498,933	13.75	406,255,404,664	12.83
회사채	65,086,336,468	2.10	24,467,452,499	0.77
장기차입금	225,035,801,276	7.27	221,280,161,561	6.99
부채성중당금	79,329,191,668	2.56	93,226,770,386	2.94
기타고정부채	50,665,606,762	1.64	67,281,020,218	2.13
부 채 총 계	1,587,207,281,986	51.28	1,638,549,932,832	51.76
자본금	448,118,522,500	14.48	460,370,894,500	14.54
자본잉여금	422,858,893,546	13.66	423,481,780,496	13.38
이익잉여금	504,803,967,662	16.31	601,281,601,186	18.99
자본조정	132,113,642,376	4.27	42,220,066,279	1.33
자 본 계	1,507,895,026,084	48.72	1,527,354,342,461	48.24
부 채 및 자 본 총 계	3,095,102,308,070	100.00	3,165,904,275,293	100.00

2) 손익계산서 Income Statement

내역 Contents	2001년도		2002년도	
	금액 (원) Amount in Won	구성비 Ratio (%)	금액 (원) Amount in Won	구성비 Ratio (%)
매 출 액	2,421,655,917,926	100.00	2,526,318,666,796	100.00
매 출 원 가	1,639,350,811,979	67.70	1,683,301,131,261	66.63
매 출 총 손 익	782,305,105,947	32.30	843,017,535,535	33.37
판 매 비 와 관 리 비	571,124,915,303	23.58	621,791,152,385	24.61
급여	169,853,695,052	7.01	197,753,429,529	7.83
퇴직급여	21,879,740,677	0.90	26,191,214,807	1.04
복리후생비	25,364,130,391	1.05	27,471,267,180	1.09
감가상각비	16,089,775,577	0.66	19,066,652,020	0.75
광고선전비	47,868,866,299	1.98	44,121,738,747	1.75
경상개발비,연구비	17,774,790,927	0.73	18,541,562,510	0.73
대손상각비	34,939,599,624	1.44	29,812,763,696	1.18
무형자산상각비	5,845,229,560	0.24	6,468,947,408	0.26
(개발비상각)	1,000,000	0.00	0	0.00
기타판매비와관리비	231,509,087,196	9.56	252,363,576,488	9.99
영 업 손 익	211,180,190,644	8.72	221,226,383,150	8.76
영 업 외 수 익	81,408,789,750	3.36	106,440,861,681	4.21
이자수익	29,302,479,991	1.21	21,454,175,458	0.85
배당금수익	1,929,441,970	0.08	4,152,558,187	0.16
기타영업외수익	50,176,867,789	2.07	80,834,128,036	3.20
영 업 외 비 용	145,123,297,802	5.99	168,448,541,789	6.67
이자비용	75,908,550,663	3.13	66,998,896,039	2.65
기타영업외비용	69,214,747,139	2.86	101,449,645,750	4.02
경 상 손 익	147,465,682,592	6.09	159,218,703,042	6.30
특 별 이 익	73,717,617,746	3.04	3,097,457,472	0.12
특 별 손 실	5,573,159,651	0.23	7,263,349,191	0.29
법인세차감전순손익	215,610,140,687	8.90	155,052,811,323	6.14
법 인 세 비 용	45,324,180,027	1.87	49,261,353,307	1.95
당 기 순 이 익	170,285,960,660	7.03	105,791,458,016	4.19

3) 경영분석지표

가. 수익성 분석

(단위: %)

구 분	2001년도	2002년도
총자산경상이익률	4.76	5.03
총자산순이익률	5.50	3.34
기업경상이익률	7.22	7.15
기업순이익률	7.95	5.46
자기자본경상이익률	9.78	10.42
자기자본순이익률	11.29	6.93
자본금경상이익률	32.91	34.58
자본금순이익률	38.00	22.98
매출액경상이익률	6.09	6.30
매출액순이익률	7.03	4.19
매출액영업이익률	8.72	8.76

나. 안정성 분석

(단위: %)

구 분	2001년도	2002년도
자기자본비율	48.72	48.24
유동비율	119.39	116.70
당좌비율	91.45	87.35
부채비율	105.26	107.28
고정비율	113.28	113.13
차입금 대 매출액	32.30	33.84
순운전자본 대 총자본	7.28	6.50

다. 성장성 분석

(단위: %)

구 분	증가율
총자산증가율	2.29
유형자산증가율	5.50
유동자산증가율	3.69
재고자산증가율	11.42
자기자본증가율	1.29
매출액증가율	4.32

라. 생산성 분석

(단위: 원)

구 분	2002년도
종업원 1인당 매출액	119,515,501
종업원 1인당 자산총액	149,773,123

마. 금융비용 관련 비율

(단위: %)

구 분	2001년도	2002년도
차입금의존도	27.37	27.78
금융비용 대 부채	4.78	4.09
차입금평균이자율	8.96	7.62
금융비용 대 총비용	3.21	2.70
금융비용 대 매출액	3.13	2.65
순금융비용 대 매출액	1.92	1.80
이자보상비율	278.20	330.19

바. 활동성 분석

구 분	2001년도	2002년도
총자산회전율	0.78	0.80
자기자본회전율	1.61	1.65
자본금회전율	5.40	5.49
고정자산회전율	1.42	1.46
유형자산회전율	2.15	2.12
재고자산회전율	7.46	6.99
매출채권회전율	3.95	3.88
매입채무회전율	9.97	11.02

2. 제약산업(전체)

1) 대차대조표 Balance Sheet

내역 Contents	2001년도		2002년도	
	금액 (원) Amount in Won	구성비 Ratio (%)	금액 (원) Amount in Won	구성비 Ratio (%)
유 동 자 산	4,942,575,135,643	58.21	5,106,486,338,145	58.65
당좌자산	3,873,420,796,350	45.62	3,945,651,723,986	45.32
현금·현금등가물	500,476,677,612	5.89	490,493,138,595	5.63
유가증권	99,985,847,954	1.18	55,262,547,684	0.63
매출채권	2,593,024,294,000	30.54	2,721,977,511,981	31.26
기타 당좌자산	679,933,976,784	8.01	677,918,525,726	7.79
채고자산	1,069,154,339,293	12.59	1,160,834,614,159	13.33
고 정 자 산	3,548,430,416,968	41.79	3,600,379,168,070	41.35
투자자산	1,112,904,620,316	13.11	1,124,528,034,255	12.92
(투자유가증권)	754,623,054,087	8.89	777,290,544,135	8.93
유형자산	2,332,439,498,901	27.47	2,380,920,067,633	27.35
토지	988,862,428,475	11.65	993,514,680,358	11.41
건물,구축물	988,299,673,365	11.64	1,000,641,744,381	11.49
기계장치	179,213,112,677	2.11	194,987,206,207	2.24
기타유형자산	176,025,086,788	2.07	191,776,436,687	2.20
무형자산	103,086,297,751	1.21	94,931,066,182	1.09
(개발비)	67,199,195,103	0.79	59,963,728,808	0.69
자 산 총 계	8,491,005,552,611	100.00	8,706,865,506,215	100.00
유 동 부 채	2,835,693,537,426	33.40	2,858,965,713,926	32.84
매입채무	538,488,296,294	6.34	527,343,775,622	6.06
단기차입금	942,684,192,790	11.10	1,085,919,622,476	12.47
기타유동부채	1,354,521,048,342	15.95	1,245,702,315,828	14.31
고 정 부 채	1,272,109,800,538	14.98	1,176,450,642,312	13.51
회사채	350,609,887,187	4.13	317,853,871,777	3.65
장기차입금	457,658,437,382	5.39	388,004,066,277	4.46
부채성충당금	224,319,355,781	2.64	235,858,834,532	2.71
기타고정부채	223,234,165,591	2.63	234,733,869,726	2.70
부 채 총 계	4,107,803,337,964	48.38	4,035,416,356,238	46.35
자본금	1,235,147,856,500	14.55	1,248,090,179,000	14.33
자본잉여금	1,623,871,975,655	19.12	1,585,560,001,837	18.21
이익잉여금	1,557,969,524,171	18.35	1,905,154,883,081	21.88
자본조정	-33,884,514,358	-0.40	-67,355,913,941	-0.77
자 본 계	4,383,202,214,647	51.62	4,671,449,149,977	53.65
부 채 및 자 본 총 계	8,491,005,552,611	100.00	8,706,865,506,215	100.00

2) 손익계산서 Income Statement

내역 Contents	2001년도		2002년도	
	금액 (원) Amount in Won	구성비 Ratio (%)	금액 (원) Amount in Won	구성비 Ratio (%)
매 출 액	6,703,589,819,793	100.00	7,312,563,194,190	100.00
매 출 원 가	3,531,544,304,778	52.68	3,773,170,136,408	51.60
매 출 총 손 익	3,172,045,515,015	47.32	3,539,393,057,782	48.40
판 매 비 와 관 리 비	2,290,329,136,882	34.17	2,575,966,061,879	35.23
급여	627,326,104,035	9.36	711,801,749,577	9.73
퇴직급여	110,456,102,712	1.65	103,934,957,119	1.42
복리후생비	112,997,939,002	1.69	138,502,855,191	1.89
감가상각비	50,454,773,945	0.75	51,098,998,345	0.70
광고선전비	356,505,190,639	5.32	392,328,765,663	5.37
경상개발비.연구비	76,015,941,684	1.13	94,749,051,744	1.30
대손상각비	121,210,596,090	1.81	121,057,017,671	1.66
무형자산상각비	19,711,524,213	0.29	16,274,707,140	0.22
(개발비상각)	313,667,356	0.00	493,662,446	0.01
기타판매비와관리비	815,650,964,562	12.17	946,217,959,429	12.94
영 업 손 익	881,716,378,133	13.15	963,426,995,903	13.17
영 업 외 수 익	288,013,293,314	4.30	292,708,661,047	4.00
이자수익	86,142,117,087	1.29	60,015,617,141	0.82
배당금수익	3,699,916,660	0.06	3,144,474,304	0.04
기타영업외수익	198,171,259,567	2.96	229,548,569,602	3.14
영 업 외 비 용	497,935,932,119	7.43	522,421,871,856	7.14
이자비용	248,828,755,514	3.71	171,319,125,281	2.34
기타영업외비용	249,107,176,605	3.72	351,102,746,575	4.80
경 상 손 익	671,793,739,328	10.02	733,713,785,094	10.03
특 별 이 익	49,062,547,622	0.73	9,767,619,204	0.13
특 별 손 실	8,169,192,242	0.12	279,500,410	0.00
법인세차감전순손익	712,687,094,708	10.63	743,201,903,888	10.16
법 인 세 비 용	267,543,768,266	3.99	260,295,258,833	3.56
당 기 순 이 익	445,143,326,442	6.64	482,906,645,055	6.60

3) 경영분석지표

가. 수익성 분석

(단위: %)

구 분	2001년도	2002년도
총자산경상이익률	7.91	8.43
총자산순이익률	5.24	5.55
기업경상이익률	10.84	10.39
기업순이익률	8.17	7.51
자기자본경상이익률	15.33	15.71
자기자본순이익률	10.16	10.34
자본금경상이익률	54.39	58.79
자본금순이익률	36.04	38.69
매출액경상이익률	10.02	10.03
매출액순이익률	6.64	6.60
매출액영업이익률	13.15	13.17

나. 안정성 분석

(단위: %)

구 분	2001년도	2002년도
자기자본비율	51.62	53.65
유동비율	174.30	178.61
당좌비율	136.60	138.01
부채비율	93.72	86.38
고정비율	80.96	77.07
차입금 대 매출액	20.89	20.16
순운전자본 대 총자본	24.81	25.81

다. 성장성 분석

(단위: %)

구 분	증가율
총자산증가율	2.54
유형자산증가율	2.08
유동자산증가율	3.32
재고자산증가율	8.58
자기자본증가율	6.58
매출액증가율	9.08

라. 생산성 분석

(단위: 원)

구 분	2002년도
종업원 1인당 매출액	202,760,660
종업원 1인당 자산총액	241,421,475

마. 금융비용 관련 비율

(단위: %)

구 분	2001년도	2002년도
차입금의존도	20.62	20.58
금융비용 대 부채	6.06	4.25
차입금평균이자율	14.21	9.56
금융비용 대 총비용	3.93	2.49
금융비용 대 매출액	3.71	2.34
순금융비용 대 매출액	2.43	1.52
이자보상비율	354.35	562.36

바. 활동성 분석

구 분	2001년도	2002년도
총자산회전율	0.79	0.84
자기자본회전율	1.53	1.57
자본금회전율	5.43	5.86
고정자산회전율	1.89	2.03
유형자산회전율	2.87	3.07
재고자산회전율	6.27	6.30
매출채권회전율	2.59	2.69
매입채무회전율	12.45	13.87

2.1 제약산업(종업원수 301인 이상)

1) 대차대조표 Balance Sheet

내역 Contents	2001년도		2002년도	
	금액 (원) Amount in Won	구성비 Ratio (%)	금액 (원) Amount in Won	구성비 Ratio (%)
유 동 자 산	3,098,201,078,315	57.51	3,136,931,271,422	57.55
당좌자산	2,446,656,902,758	45.42	2,448,695,322,469	44.92
현금·현금등가물	326,101,283,872	6.05	272,562,905,539	5.00
유가증권	29,062,139,140	0.54	11,554,778,963	0.21
매출채권	1,668,943,444,601	30.98	1,759,088,746,361	32.27
기타 당좌자산	422,550,035,145	7.84	405,488,891,606	7.44
재고자산	651,544,175,557	12.09	688,235,948,953	12.63
고 정 자 산	2,288,874,674,800	42.49	2,313,962,635,825	42.45
투자자산	672,220,564,112	12.48	691,182,725,238	12.68
(투자유가증권)	480,104,660,714	8.91	493,142,848,746	9.05
유형자산	1,549,513,665,127	28.76	1,558,968,892,473	28.60
토지	686,565,627,183	12.74	680,067,960,488	12.48
건물, 구축물	642,232,329,785	11.92	647,441,948,251	11.88
기계장치	100,465,807,629	1.86	109,928,982,075	2.02
기타유형자산	120,249,900,530	2.23	121,530,001,659	2.23
무형자산	67,140,445,561	1.25	63,811,018,114	1.17
(개발비)	44,411,479,137	0.82	41,290,452,330	0.76
자 산 총 계	5,387,075,753,115	100.00	5,450,893,907,247	100.00
유 동 부 채	1,684,501,244,999	31.27	1,672,371,392,162	30.68
매입채무	284,620,401,236	5.28	270,937,536,209	4.97
단기차입금	503,697,881,777	9.35	552,438,516,296	10.13
기타유동부채	896,182,961,986	16.64	848,995,339,657	15.58
고 정 부 채	907,201,459,107	16.84	817,480,258,257	15.00
회사채	286,410,887,768	5.32	275,344,865,043	5.05
장기차입금	273,932,964,015	5.09	229,806,843,882	4.22
부채성충당금	153,552,147,173	2.85	160,381,978,785	2.94
기타고정부채	182,448,068,313	3.39	151,946,570,547	2.79
부 채 총 계	2,591,702,704,106	48.11	2,489,851,650,419	45.68
자본금	678,779,220,500	12.60	683,448,693,000	12.54
자본잉여금	1,270,023,529,752	23.58	1,213,352,444,113	22.26
이익잉여금	910,186,460,451	16.90	1,102,769,187,309	20.23
자본조정	-63,713,534,373	-1.18	-38,528,067,594	-0.71
자 본 계	2,795,373,049,009	51.89	2,961,042,256,828	54.32
부 채 및 자본 총 계	5,387,075,753,115	100.00	5,450,893,907,247	100.00

2) 손익계산서 Income Statement

내역 Contents	2001년도		2002년도	
	금액 (원) Amount in Won	구성비 Ratio (%)	금액 (원) Amount in Won	구성비 Ratio (%)
매 출 액	4,221,944,776,371	100.00	4,602,446,444,834	100.00
매 출 원 가	2,210,143,141,475	52.35	2,347,396,992,982	51.00
매 출 총 손 익	2,011,801,634,896	47.65	2,255,049,451,852	49.00
판 매 비 와 관 리 비	1,446,755,388,257	34.27	1,624,106,107,791	35.29
급여	391,700,835,870	9.28	431,869,842,520	9.38
퇴직급여	75,688,113,895	1.79	66,709,678,940	1.45
복리후생비	72,575,947,834	1.72	94,218,135,215	2.05
감가상각비	33,572,572,001	0.80	32,459,649,899	0.71
광고선전비	244,050,215,730	5.78	278,419,377,875	6.05
경상개발비.연구비	50,964,601,372	1.21	60,437,737,512	1.31
대손상각비	78,327,270,138	1.86	74,870,641,002	1.63
무형자산상각비	6,287,412,595	0.15	9,015,532,160	0.20
(개발비상각)	0	0.00	493,662,446	0.01
기타판매비와관리비	493,588,418,822	11.69	576,105,512,668	12.52
영 업 손 익	565,046,246,639	13.38	630,943,344,061	13.71
영 업 외 수 익	205,903,174,806	4.88	168,588,834,089	3.66
이자수익	56,426,085,199	1.34	35,916,306,313	0.78
배당금수익	2,695,906,677	0.06	1,746,747,782	0.04
기타영업외수익	146,781,182,930	3.48	130,925,779,994	2.84
영 업 외 비 용	343,455,448,906	8.14	352,300,044,178	7.65
이자비용	175,469,488,841	4.16	113,436,025,139	2.46
기타영업외비용	167,985,960,065	3.98	238,864,019,039	5.19
경 상 손 익	427,493,972,539	10.13	447,232,133,972	9.72
특 별 이 익	41,068,126,494	0.97	2,589,236,105	0.06
특 별 손 실	3,248,813,473	0.08	279,500,410	0.01
법인세차감전순손익	465,313,285,560	11.02	449,541,869,667	9.77
법 인 세 비 용	184,031,423,019	4.36	165,613,504,717	3.60
당 기 순 이 익	281,281,862,541	6.66	283,928,364,950	6.17

3) 경영분석지표

가. 수익성 분석

(단위: %)

구 분	2001년도	2002년도
총자산경상이익률	7.94	8.20
총자산순이익률	5.22	5.21
기업경상이익률	11.19	10.29
기업순이익률	8.48	7.29
자기자본경상이익률	15.29	15.10
자기자본순이익률	10.06	9.59
자본금경상이익률	62.98	65.44
자본금순이익률	41.44	41.54
매출액경상이익률	10.13	9.72
매출액순이익률	6.66	6.17
매출액영업이익률	13.38	13.71

나. 안정성 분석

(단위: %)

구 분	2001년도	2002년도
자기자본비율	51.89	54.32
유동비율	183.92	187.57
당좌비율	145.25	146.42
부채비율	92.71	84.09
고정비율	81.88	78.15
차입금 대 매출액	18.42	17.00
순운전자본 대 총자본	26.24	26.87

다. 성장성 분석

(단위: %)

구 분	증가율
총자산증가율	1.18
유형자산증가율	0.61
유동자산증가율	1.25
재고자산증가율	5.63
자기자본증가율	5.93
매출액증가율	9.01

라. 생산성 분석

(단위: 원)

구 분	2002년도
종업원 1인당 매출액	209,764,662
종업원 1인당 자산총액	248,434,160

마. 금융비용 관련 비율

(단위: %)

구 분	2001년도	2002년도
차입금의존도	19.75	19.40
금융비용 대 부채	6.77	4.56
차입금평균이자율	16.49	10.73
금융비용 대 총비용	4.38	2.62
금융비용 대 매출액	4.16	2.46
순금융비용 대 매출액	2.82	1.68
이자보상비율	322.02	556.21

바. 활동성 분석

구 분	2001년도	2002년도
총자산회전율	0.78	0.84
자기자본회전율	1.51	1.55
자본금회전율	6.22	6.73
고정자산회전율	1.84	1.99
유형자산회전율	2.72	2.95
재고자산회전율	6.48	6.69
매출채권회전율	2.53	2.62
매입채무회전율	14.83	16.99

2.2 제약산업(종업원수 300인 이하)

1) 대차대조표 Balance Sheet

내역 Contents	2001년도		2002년도	
	금액 (원) Amount in Won	구성비 Ratio (%)	금액 (원) Amount in Won	구성비 Ratio (%)
유 동 자 산	1,844,374,057,328	59.42	1,969,555,066,723	60.49
당좌자산	1,426,763,893,592	45.97	1,496,956,401,517	45.98
현금·현금등가물	174,375,393,740	5.62	217,930,233,056	6.69
유가증권	70,923,708,814	2.28	43,707,768,721	1.34
매출채권	924,080,849,399	29.77	962,888,765,620	29.57
기타 당좌자산	257,383,941,639	8.29	272,429,634,120	8.37
재고자산	417,610,163,736	13.45	472,598,665,206	14.51
고 정 자 산	1,259,555,742,168	40.58	1,286,416,532,245	39.51
투자자산	440,684,056,204	14.20	433,345,309,017	13.31
(투자유가증권)	274,518,393,373	8.84	284,147,695,389	8.73
유형자산	782,925,833,774	25.22	821,951,175,160	25.24
토지	302,296,801,292	9.74	313,446,719,870	9.63
건물, 구축물	346,067,343,580	11.15	353,199,796,130	10.85
기계장치	78,747,305,048	2.54	85,058,224,132	2.61
기타유형자산	55,775,186,258	1.80	70,246,435,028	2.16
무형자산	35,945,852,190	1.16	31,120,048,068	0.96
(개발비)	22,787,715,966	0.73	18,673,276,478	0.57
자 산 총 계	3,103,929,799,496	100.00	3,255,971,598,968	100.00
유 동 부 채	1,151,192,292,427	37.09	1,186,594,321,764	36.44
매입채무	253,867,895,058	8.18	256,406,239,413	7.87
단기차입금	438,986,311,013	14.14	533,481,106,180	16.38
기타유동부채	458,338,086,356	14.77	396,706,976,171	12.18
고 정 부 채	364,908,341,431	11.76	358,970,384,055	11.02
회사채	64,198,999,419	2.07	42,509,006,734	1.31
장기차입금	183,725,473,367	5.92	158,197,222,395	4.86
부채성충당금	70,767,208,608	2.28	75,476,855,747	2.32
기타고정부채	40,786,097,278	1.31	82,787,299,179	2.54
부 채 총 계	1,516,100,633,858	48.84	1,545,564,705,819	47.47
자본금	556,368,636,000	17.92	564,641,486,000	17.34
자본잉여금	353,848,445,903	11.40	372,207,557,724	11.43
이익잉여금	647,783,063,720	20.87	802,385,695,772	24.64
자본조정	29,829,020,015	0.96	-28,827,846,347	-0.89
자 본 계	1,587,829,165,638	51.16	1,710,406,893,149	52.53
부 채 및 자 본 총 계	3,103,929,799,496	100.00	3,255,971,598,968	100.00

2) 손익계산서 Income Statement

내역 Contents	2001년도		2002년도	
	금액 (원) Amount in Won	구성비 Ratio (%)	금액 (원) Amount in Won	구성비 Ratio (%)
매 출 액	2,481,645,043,422	100.00	2,710,116,749,356	100.00
매 출 원 가	1,321,401,163,303	53.25	1,425,773,143,426	52.61
매 출 총 손 익	1,160,243,880,119	46.75	1,284,343,605,930	47.39
판 매 비 와 관 리 비	843,573,748,625	33.99	951,859,954,088	35.12
급여	235,625,268,165	9.49	279,931,907,057	10.33
퇴직급여	34,767,988,817	1.40	37,225,278,179	1.37
복리후생비	40,421,991,168	1.63	44,284,719,976	1.63
감가상각비	16,882,201,944	0.68	18,639,348,446	0.69
광고선전비	112,454,974,909	4.53	113,909,387,788	4.20
경상개발비.연구비	25,051,340,312	1.01	34,311,314,232	1.27
대손상각비	42,883,325,952	1.73	46,186,376,669	1.70
무형자산상각비	13,424,111,618	0.54	7,259,174,980	0.27
(개발비상각)	313,667,356	0.01	0	0.00
기타판매비와관리비	322,062,545,740	12.98	370,112,446,761	13.66
영 업 손 익	316,670,131,494	12.76	332,483,651,842	12.27
영 업 외 수 익	82,110,118,508	3.31	124,119,826,958	4.58
이자수익	29,716,031,888	1.20	24,099,310,828	0.89
배당금수익	1,004,009,983	0.04	1,397,726,522	0.05
기타영업외수익	51,390,076,637	2.07	98,622,789,608	3.64
영 업 외 비 용	154,480,483,213	6.22	170,121,827,678	6.28
이자비용	73,359,266,673	2.96	57,883,100,142	2.14
기타영업외비용	81,121,216,540	3.27	112,238,727,536	4.14
경 상 손 익	244,299,766,789	9.84	286,481,651,122	10.57
특 별 이 익	7,994,421,128	0.32	7,178,383,099	0.26
특 별 손 실	4,920,378,769	0.20	0	0.00
법인세차감전순손익	247,373,809,148	9.97	293,660,034,221	10.84
법 인 세 비 용	83,512,345,247	3.37	94,681,754,116	3.49
당 기 순 이 익	163,861,463,901	6.60	198,978,280,105	7.34

3) 경영분석지표

가. 수익성 분석

(단위: %)

구 분	2001년도	2002년도
총자산경상이익률	7.87	8.80
총자산순이익률	5.28	6.11
기업경상이익률	10.23	10.58
기업순이익률	7.64	7.89
자기자본경상이익률	15.39	16.75
자기자본순이익률	10.32	11.63
자본금경상이익률	43.91	50.74
자본금순이익률	29.45	35.24
매출액경상이익률	9.84	10.57
매출액순이익률	6.60	7.34
매출액영업이익률	12.76	12.27

나. 안정성 분석

(단위: %)

구 분	2001년도	2002년도
자기자본비율	51.16	52.53
유동비율	160.21	165.98
당좌비율	123.94	126.16
부채비율	95.48	90.36
고정비율	79.33	75.21
차입금 대 매출액	25.09	25.52
순운전자본 대 총자본	22.33	24.05

다. 성장성 분석

(단위: %)

구 분	증가율
총자산증가율	4.90
유형자산증가율	4.98
유동자산증가율	6.79
재고자산증가율	13.17
자기자본증가율	7.72
매출액증가율	9.21

라. 생산성 분석

(단위: 원)

구 분	2002년도
종업원 1인당 매출액	191,880,257
종업원 1인당 자산총액	230,527,584

마. 금융비용 관련 비율

(단위: %)

구 분	2001년도	2002년도
차입금의존도	22.13	22.55
금융비용 대 부채	4.84	3.75
차입금평균이자율	10.68	7.88
금융비용 대 총비용	3.16	2.27
금융비용 대 매출액	2.96	2.14
순금융비용 대 매출액	1.76	1.25
이자보상비율	431.67	574.41

바. 활동성 분석

구 분	2001년도	2002년도
총자산회전율	0.80	0.83
자기자본회전율	1.56	1.58
자본금회전율	4.46	4.80
고정자산회전율	1.97	2.11
유형자산회전율	3.17	3.30
재고자산회전율	5.94	5.73
매출채권회전율	2.69	2.81
매입채무회전율	9.78	10.57

2.3 제약산업(매출액 300억원 이상)

1) 대차대조표 Balance Sheet

내역 Contents	2001년도		2002년도	
	금액 (원) Amount in Won	구성비 Ratio (%)	금액 (원) Amount in Won	구성비 Ratio (%)
유 동 자 산	4,174,358,958,042	59.63	4,312,575,089,193	59.87
당좌자산	3,238,449,831,860	46.26	3,300,353,224,612	45.82
현금, 현금등가물	439,397,689,919	6.28	435,715,128,413	6.05
유가증권	78,332,798,175	1.12	43,294,052,577	0.60
매출채권	2,201,859,690,747	31.45	2,313,382,724,725	32.11
기타 당좌자산	518,859,653,019	7.41	507,961,318,897	7.05
재고자산	935,909,126,182	13.37	1,012,221,864,581	14.05
고 정 자 산	2,825,802,540,264	40.37	2,890,865,657,232	40.13
투자자산	804,517,695,681	11.49	868,966,804,258	12.06
(투자유가증권)	533,778,563,445	7.63	587,237,965,707	8.15
유형자산	1,930,107,770,225	27.57	1,942,189,731,072	26.96
토지	837,372,692,048	11.96	832,109,909,385	11.55
건물, 구축물	809,455,242,653	11.56	814,823,137,533	11.31
기계장치	139,780,300,369	2.00	150,566,280,409	2.09
기타유형자산	143,499,535,155	2.05	144,690,403,745	2.01
무형자산	91,177,074,358	1.30	79,709,121,902	1.11
(개발비)	53,368,814,911	0.76	47,886,998,233	0.66
자 산 총 계	7,000,161,498,306	100.00	7,203,440,746,425	100.00
유 동 부 채	2,334,342,643,241	33.35	2,332,288,328,227	32.38
매입채무	452,083,624,862	6.46	440,661,459,892	6.12
단기차입금	695,133,831,911	9.93	800,889,878,594	11.12
기타유동부채	1,187,125,186,468	16.96	1,090,736,989,741	15.14
고 정 부 채	1,097,211,901,741	15.67	1,021,900,567,489	14.19
회사채	293,674,434,659	4.20	303,439,504,132	4.21
장기차입금	384,181,350,193	5.49	322,130,621,468	4.47
부채성중당금	192,489,842,922	2.75	196,421,374,794	2.73
기타고정부채	216,008,882,129	3.09	199,909,067,095	2.78
부 채 총 계	3,431,554,544,982	49.02	3,354,188,895,716	46.56
자본금	987,891,130,500	14.11	998,647,268,000	13.86
자본잉여금	1,418,517,632,326	20.26	1,384,259,336,166	19.22
이익잉여금	1,240,670,402,572	17.72	1,516,936,169,314	21.06
자본조정	-78,569,584,753	-1.12	-50,590,922,771	-0.70
자 본 계	3,568,606,953,324	50.98	3,849,251,850,709	53.44
부 채 및 자 본 총 계	7,000,161,498,306	100.00	7,203,440,746,425	100.00

2) 손익계산서 Income Statement

내역 Contents	2001년도		2002년도	
	금액 (원) Amount in Won	구성비 Ratio (%)	금액 (원) Amount in Won	구성비 Ratio (%)
매 출 액	5,743,042,074,160	100.00	6,276,209,493,840	100.00
매 출 원 가	3,023,919,905,387	52.65	3,237,799,007,797	51.59
매 출 총 손 익	2,719,122,168,773	47.35	3,038,410,486,043	48.41
판 매 비 와 관 리 비	1,963,173,895,705	34.18	2,212,422,087,783	35.25
급여	522,897,415,386	9.10	589,742,218,432	9.40
퇴직급여	98,255,141,735	1.71	87,942,221,618	1.40
복리후생비	96,796,572,039	1.69	121,033,718,830	1.93
감가상각비	42,282,507,093	0.74	40,822,899,276	0.65
광고선전비	328,062,555,695	5.71	365,630,369,260	5.83
경상개발비.연구비	64,591,420,029	1.12	83,119,014,397	1.32
대손상각비	97,705,466,997	1.70	100,235,740,715	1.60
무형자산상각비	16,632,447,035	0.29	13,403,913,370	0.21
(개발비상각)	313,667,356	0.01	493,662,446	0.01
기타판매비와관리비	695,950,369,696	12.12	810,491,991,885	12.91
영 업 손 익	755,948,273,068	13.16	825,988,398,260	13.16
영 업 외 수 익	245,135,953,494	4.27	228,922,575,065	3.65
이자수익	70,783,987,410	1.23	48,940,925,812	0.78
배당금수익	3,201,257,394	0.06	2,329,933,776	0.04
기타영업외수익	171,150,708,690	2.98	177,651,715,477	2.83
영 업 외 비 용	429,640,476,530	7.48	433,423,066,756	6.91
이자비용	215,852,312,124	3.76	142,766,471,944	2.27
기타영업외비용	213,788,164,406	3.72	290,656,594,812	4.63
경 상 손 익	571,443,750,032	9.95	621,487,906,569	9.90
특 별 이 익	41,993,601,759	0.73	9,767,619,204	0.16
특 별 손 실	3,248,813,473	0.06	279,500,410	0.00
법인세차감전순손익	610,188,538,318	10.62	630,976,025,363	10.05
법 인 세 비 용	236,970,107,669	4.13	227,153,593,379	3.62
당 기 순 이 익	373,218,430,649	6.50	403,822,431,984	6.43

3) 경영분석지표

가. 수익성 분석

(단위: %)

구 분	2001년도	2002년도
총자산경상이익률	8.16	8.63
총자산순이익률	5.33	5.61
기업경상이익률	11.25	10.61
기업순이익률	8.42	7.59
자기자본경상이익률	16.01	16.15
자기자본순이익률	10.46	10.49
자본금경상이익률	57.84	62.23
자본금순이익률	37.78	40.44
매출액경상이익률	9.95	9.90
매출액순이익률	6.50	6.43
매출액영업이익률	13.16	13.16

나. 안정성 분석

(단위: %)

구 분	2001년도	2002년도
자기자본비율	50.98	53.44
유동비율	178.82	184.91
당좌비율	138.73	141.51
부채비율	96.16	87.14
고정비율	79.19	75.10
차입금 대 매출액	18.79	17.89
순운전자본 대 총자본	26.29	27.49

다. 성장성 분석

(단위: %)

구 분	증가율
총자산증가율	2.90
유형자산증가율	0.63
유동자산증가율	3.31
재고자산증가율	8.15
자기자본증가율	7.86
매출액증가율	9.28

라. 생산성 분석

(단위: 원)

구 분	2002년도
종업원 1인당 매출액	223,273,194
종업원 1인당 자산총액	256,259,009

마. 금융비용 관련 비율

(단위: %)

구 분	2001년도	2002년도
차입금의존도	19.61	19.80
금융비용 대 부채	6.29	4.26
차입금평균이자율	15.72	10.01
금융비용 대 총비용	3.98	2.43
금융비용 대 매출액	3.76	2.27
순금융비용 대 매출액	2.53	1.49
이자보상비율	350.22	578.56

바. 활동성 분석

구 분	2001년도	2002년도
총자산회전율	0.82	0.87
자기자본회전율	1.61	1.63
자본금회전율	5.81	6.28
고정자산회전율	2.03	2.17
유형자산회전율	2.98	3.23
재고자산회전율	6.14	6.20
매출채권회전율	2.61	2.71
매입채무회전율	12.70	14.24

2.4 제약산업(매출액 300억원 미만)

1) 대차대조표 Balance Sheet

내역 Contents	2001년도		2002년도	
	금액 (원) Amount in Won	구성비 Ratio (%)	금액 (원) Amount in Won	구성비 Ratio (%)
유 동 자 산	768,216,177,601	51.53	793,911,248,952	52.81
당좌자산	634,970,964,490	42.59	645,298,499,374	42.92
현금, 현금등가물	61,078,987,693	4.10	54,778,010,182	3.64
유가증권	21,653,049,779	1.45	11,968,495,107	0.80
매출채권	391,164,603,253	26.24	408,594,787,256	27.18
기타 당좌자산	161,074,323,765	10.80	169,957,206,829	11.30
재고자산	133,245,213,111	8.94	148,612,749,578	9.88
고 정 자 산	722,627,876,704	48.47	709,513,510,838	47.19
투자자산	308,386,924,635	20.69	255,561,229,997	17.00
(투자유가증권)	220,844,490,642	14.81	190,052,578,428	12.64
유형자산	402,331,728,676	26.99	438,730,336,561	29.18
토지	151,489,736,427	10.16	161,404,770,973	10.74
건물, 구축물	178,844,430,712	12.00	185,818,606,848	12.36
기계장치	39,432,812,308	2.64	44,420,925,798	2.95
기타유형자산	32,525,551,633	2.18	47,086,032,942	3.13
무형자산	11,909,223,393	0.80	15,221,944,280	1.01
(개발비)	13,830,380,192	0.93	12,076,730,575	0.80
자 산 총 계	1,490,844,054,305	100.00	1,503,424,759,790	100.00
유 동 부 채	501,350,894,185	33.63	526,677,385,699	35.03
매입채무	86,404,671,432	5.80	86,682,315,730	5.77
단기차입금	247,550,360,879	16.60	285,029,743,882	18.96
기타유동부채	167,395,861,874	11.23	154,965,326,087	10.31
고 정 부 채	174,897,898,797	11.73	154,550,074,823	10.28
회사채	56,935,452,528	3.82	14,414,367,645	0.96
장기차입금	73,477,087,189	4.93	65,873,444,809	4.38
부채성충당금	31,829,512,859	2.13	39,437,459,738	2.62
기타고정부채	7,225,283,462	0.48	34,824,802,631	2.32
부 채 총 계	676,248,792,982	45.36	681,227,460,522	45.31
자본금	247,256,726,000	16.59	249,442,911,000	16.59
자본잉여금	205,354,343,329	13.77	201,300,665,671	13.39
이익잉여금	317,299,121,599	21.28	388,218,713,767	25.82
자본조정	44,685,070,395	3.00	-16,764,991,170	-1.12
자 본 계	814,595,261,323	54.64	822,197,299,268	54.69
부 채 및 자 본 총 계	1,490,844,054,305	100.00	1,503,424,759,790	100.00

2) 손익계산서 Income Statement

내역 Contents	2001년도		2002년도	
	금액 (원) Amount in Won	구성비 Ratio (%)	금액 (원) Amount in Won	구성비 Ratio (%)
매 출 액	960,547,745,633	100.00	1,036,353,700,350	100.00
매 출 원 가	507,624,399,391	52.85	535,371,128,611	51.66
매 출 총 손 익	452,923,346,242	47.15	500,982,571,739	48.34
관 매 비 와 관 리 비	327,155,241,177	34.06	363,543,974,096	35.08
급여	104,428,688,649	10.87	122,059,531,145	11.78
퇴직급여	12,200,960,977	1.27	15,992,735,501	1.54
복리후생비	16,201,366,963	1.69	17,469,136,361	1.69
감가상각비	8,172,266,852	0.85	10,276,099,069	0.99
광고선전비	28,442,634,944	2.96	26,698,396,403	2.58
경상개발비.연구비	11,424,521,655	1.19	11,630,037,347	1.12
대손상각비	23,505,129,093	2.45	20,821,276,956	2.01
무형자산상각비	3,079,077,178	0.32	2,870,793,770	0.28
(개발비상각)	0	0.00	0	0.00
기타관매비와관리비	119,700,594,866	12.46	135,725,967,544	13.10
영 업 손 익	125,768,105,065	13.09	137,438,597,643	13.26
영 업 외 수 익	42,877,339,820	4.46	63,786,085,982	6.15
이자수익	15,358,129,677	1.60	11,074,691,329	1.07
배당금수익	498,659,266	0.05	814,540,528	0.08
기타영업외수익	27,020,550,877	2.81	51,896,854,125	5.01
영 업 외 비 용	68,295,455,589	7.11	88,998,805,100	8.59
이자비용	32,976,443,390	3.43	28,552,653,337	2.76
기타영업외비용	35,319,012,199	3.68	60,446,151,763	5.83
경 상 손 익	100,349,989,296	10.45	112,225,878,525	10.83
특 별 이 익	7,068,945,863	0.74	0	0.00
특 별 손 실	4,920,378,769	0.51	0	0.00
법인세차감전순손익	102,498,556,390	10.67	112,225,878,525	10.83
법 인 세 비 용	30,573,660,597	3.18	33,141,665,454	3.20
당 기 순 이 익	71,924,895,793	7.49	79,084,213,071	7.63

3) 경영분석지표

가. 수익성 분석

(단위: %)

구 분	2001년도	2002년도
총자산경상이익률	6.73	7.46
총자산순이익률	4.82	5.26
기업경상이익률	8.94	9.36
기업순이익률	7.04	7.16
자기자본경상이익률	12.32	13.65
자기자본순이익률	8.83	9.62
자본금경상이익률	40.59	44.99
자본금순이익률	29.09	31.70
매출액경상이익률	10.45	10.83
매출액순이익률	7.49	7.63
매출액영업이익률	13.09	13.26

나. 안정성 분석

(단위: %)

구 분	2001년도	2002년도
자기자본비율	54.64	54.69
유동비율	153.23	150.74
당좌비율	126.65	122.52
부채비율	83.02	82.85
고정비율	88.71	86.29
차입금 대 매출액	33.42	33.86
순운전자본 대 총자본	17.90	17.78

다. 성장성 분석

(단위: %)

구 분	증가율
총자산증가율	0.84
유형자산증가율	9.05
유동자산증가율	3.34
재고자산증가율	11.53
자기자본증가율	0.93
매출액증가율	7.89

라. 생산성 분석

(단위: 원)

구 분	2002년도
종업원 1인당 매출액	130,277,021
종업원 1인당 자산총액	188,991,170

마. 금융비용 관련 비율

(단위: %)

구 분	2001년도	2002년도
차입금의존도	25.35	24.30
금융비용 대 부채	4.88	4.19
차입금평균이자율	8.72	7.82
금융비용 대 총비용	3.63	2.89
금융비용 대 매출액	3.43	2.76
순금융비용 대 매출액	1.83	1.69
이자보상비율	381.39	481.35

바. 활동성 분석

구 분	2001년도	2002년도
총자산회전율	0.64	0.69
자기자본회전율	1.18	1.26
자본금회전율	3.88	4.15
고정자산회전율	1.33	1.46
유형자산회전율	2.39	2.36
재고자산회전율	7.21	6.97
매출채권회전율	2.46	2.54
매입채무회전율	11.12	11.96

3. 식품산업(전체)

1) 대차대조표 Balance Sheet

내역 Contents	2001년도		2002년도	
	금액 (원) Amount in Won	구성비 Ratio (%)	금액 (원) Amount in Won	구성비 Ratio (%)
유 동 자 산	6,789,253,766,625	34.02	6,989,175,528,405	35.38
당좌자산	4,529,598,163,803	22.70	4,665,389,214,153	23.62
현금·현금등가물	819,552,406,651	4.11	869,776,278,366	4.40
유가증권	63,050,717,691	0.32	49,897,287,581	0.25
매출채권	1,991,611,887,208	9.98	2,043,900,591,700	10.35
기타 당좌자산	1,655,383,152,253	8.29	1,701,815,056,506	8.61
채고자산	2,259,655,602,822	11.32	2,323,786,314,252	11.76
고 정 자 산	13,167,848,335,047	65.98	12,765,843,090,896	64.62
투자자산	3,834,962,733,228	19.22	3,947,668,801,324	19.98
(투자유가증권)	2,732,432,989,744	13.69	2,822,933,711,368	14.29
유형자산	8,754,150,755,698	43.86	8,523,240,747,455	43.14
토지	3,891,421,916,238	19.50	3,599,999,562,932	18.22
건물,구축물	2,588,708,891,199	12.97	2,668,398,408,932	13.51
기계장치	1,380,156,420,595	6.92	1,420,059,311,172	7.19
기타유형자산	893,863,527,666	4.48	834,783,464,419	4.23
무형자산	578,734,846,121	2.90	294,933,542,117	1.49
(개발비)	28,356,100,063	0.14	47,908,180,909	0.24
자 산 총 계	19,957,102,101,672	100.00	19,755,018,619,301	100.00
유 동 부 채	7,604,293,012,091	38.10	7,477,253,538,923	37.85
매입채무	1,739,126,229,913	8.71	1,786,515,981,176	9.04
단기차입금	2,030,969,720,071	10.18	2,063,168,397,423	10.44
기타유동부채	3,834,197,062,107	19.21	3,627,569,160,324	18.36
고 정 부 채	2,853,208,218,289	14.30	2,640,195,165,373	13.36
회사채	767,179,724,089	3.84	801,583,627,779	4.06
장기차입금	1,142,499,657,670	5.72	1,001,581,208,443	5.07
부채성충당금	436,296,644,051	2.19	450,937,281,777	2.28
기타고정부채	507,232,192,479	2.54	386,093,047,374	1.95
부 채 총 계	10,457,501,230,380	52.40	10,117,448,704,296	51.21
자본금	2,689,987,593,500	13.48	2,460,086,986,000	12.45
자본잉여금	4,121,942,753,197	20.65	3,946,982,807,417	19.98
이익잉여금	2,464,571,117,763	12.35	3,038,093,346,781	15.38
자본조정	223,099,406,832	1.12	192,406,774,807	0.97
자 본 계	9,499,600,871,292	47.60	9,637,569,915,005	48.79
부 채 및 자본 총 계	19,957,102,101,672	100.00	19,755,018,619,301	100.00

2) 손익계산서 Income Statement

내역 Contents	2001년도		2002년도	
	금액 (원) Amount in Won	구성비 Ratio (%)	금액 (원) Amount in Won	구성비 Ratio (%)
매 출 액	20,443,417,116,521	100.00	21,580,950,719,953	100.00
매 출 원 가	14,447,376,795,583	70.67	15,065,192,634,748	69.81
매 출 총 손 익	5,996,040,320,938	29.33	6,515,758,085,205	30.19
판 매 비 와 관 리 비	4,375,018,219,532	21.40	4,820,631,496,870	22.34
급여	958,677,231,276	4.69	1,062,079,196,412	4.92
퇴직급여	131,840,567,117	0.64	157,272,730,046	0.73
복리후생비	168,363,178,957	0.82	182,486,427,970	0.85
감가상각비	211,187,212,544	1.03	216,469,493,939	1.00
광고선전비	683,860,116,364	3.35	769,126,572,991	3.56
경상개발비.연구비	47,766,428,104	0.23	53,684,348,747	0.25
대손상각비	62,821,033,598	0.31	54,778,475,226	0.25
무형자산상각비	45,207,809,032	0.22	37,342,795,033	0.17
(개발비상각)	12,807,020	0.00	0	0.00
기타판매비외관리비	2,065,294,642,540	10.10	2,287,391,456,506	10.60
영 업 손 익	1,621,022,101,406	7.93	1,695,126,588,335	7.85
영 업 외 수 익	730,262,223,161	3.57	686,165,374,181	3.18
이자수익	172,445,142,008	0.84	149,786,603,822	0.69
배당금수익	13,750,983,399	0.07	19,158,604,378	0.09
기타영업외수익	544,066,097,754	2.66	517,220,165,981	2.40
영 업 외 비 용	1,353,815,457,406	6.62	1,169,039,338,722	5.42
이자비용	568,463,047,455	2.78	391,570,808,419	1.81
기타영업외비용	785,352,409,951	3.84	777,468,530,303	3.60
경 상 손 익	997,468,867,161	4.88	1,212,252,623,794	5.62
특 별 이 익	248,045,152,337	1.21	124,038,009,525	0.57
특 별 손 실	8,497,237,613	0.04	111,109,123,956	0.51
법인세차감전순손익	1,237,016,781,885	6.05	1,225,181,509,363	5.68
법 인 세 비 용	323,398,413,803	1.58	371,011,044,882	1.72
당 기 순 이 익	913,618,368,082	4.47	854,170,464,481	3.96

3) 경영분석지표

가. 수익성 분석

(단위: %)

구 분	2001년도	2002년도
총자산경상이익률	5.00	6.14
총자산순이익률	4.58	4.32
기업경상이익률	7.85	8.12
기업순이익률	7.43	6.31
자기자본경상이익률	10.50	12.58
자기자본순이익률	9.62	8.86
자본금경상이익률	37.08	49.28
자본금순이익률	33.96	34.72
매출액경상이익률	4.88	5.62
매출액순이익률	4.47	3.96
매출액영업이익률	7.93	7.85

나. 안정성 분석

(단위: %)

구 분	2001년도	2002년도
자기자본비율	47.60	48.79
유동비율	89.28	93.47
당좌비율	59.57	62.39
부채비율	110.08	104.98
고정비율	138.61	132.46
차입금 대 매출액	15.52	14.20
순운전자본 대 총자본	-4.08	-2.47

다. 성장성 분석

(단위: %)

구 분	증가율
총자산증가율	-1.01
유형자산증가율	-2.64
유동자산증가율	2.94
재고자산증가율	2.84
자기자본증가율	1.45
매출액증가율	5.56

라. 생산성 분석

(단위: 원)

구분	2002년도
종업원 1인당 매출액	235,032,843
종업원 1인당 자산총액	215,147,065

마. 금융비용 관련 비율

(단위: %)

구분	2001년도	2002년도
차입금의존도	19.75	19.57
금융비용 대 부채	5.44	3.87
차입금평균이자율	14.43	10.13
금융비용 대 총비용	2.82	1.85
금융비용 대 매출액	2.78	1.81
순금융비용 대 매출액	1.94	1.12
이자보상비율	285.16	432.90

바. 활동성 분석

구분	2001년도	2002년도
총자산회전율	1.02	1.09
자기자본회전율	2.15	2.24
자본금회전율	7.60	8.77
고정자산회전율	1.55	1.69
유형자산회전율	2.34	2.53
재고자산회전율	9.05	9.29
매출채권회전율	10.26	10.56
매입채무회전율	11.75	12.08

3.1 식품산업(종업원수 301인 이상)

1) 대차대조표 Balance Sheet

내역 Contents	2001년도		2002년도	
	금액 (원) Amount in Won	구성비 Ratio (%)	금액 (원) Amount in Won	구성비 Ratio (%)
유 동 자 산	5,345,356,703,326	31.85	5,338,294,923,335	32.83
당좌자산	3,524,580,372,976	21.00	3,586,619,116,064	22.06
현금, 현금등가물	612,275,852,807	3.65	676,251,917,334	4.16
유가증권	54,758,301,375	0.33	39,767,097,932	0.24
매출채권	1,514,279,060,598	9.02	1,517,657,940,086	9.33
기타 당좌자산	1,343,267,158,196	8.00	1,352,942,160,712	8.32
재고자산	1,820,776,330,350	10.85	1,751,675,807,271	10.77
고 정 자 산	11,435,481,098,451	68.15	10,921,094,569,919	67.17
투자자산	3,461,772,577,643	20.63	3,555,234,746,028	21.87
(투자유가증권)	2,478,549,681,157	14.77	2,571,208,413,930	15.81
유형자산	7,408,758,106,524	44.15	7,087,119,452,948	43.59
토지	3,413,485,688,119	20.34	3,108,401,749,059	19.12
건물, 구축물	2,075,645,604,817	12.37	2,126,745,265,832	13.08
기계장치	1,134,100,117,659	6.76	1,139,686,435,227	7.01
기타유형자산	785,526,695,929	4.68	712,286,002,830	4.38
무형자산	564,950,414,284	3.37	278,740,370,943	1.71
(개발비)	24,343,988,683	0.15	41,147,020,051	0.25
자 산 총 계	16,780,837,801,777	100.00	16,259,389,493,254	100.00
유 동 부 채	6,187,732,576,260	36.87	5,762,673,853,522	35.44
매입채무	1,428,119,163,583	8.51	1,463,301,898,915	9.00
단기차입금	1,459,356,391,114	8.70	1,249,471,816,385	7.68
기타유동부채	3,300,257,021,563	19.67	3,049,900,138,222	18.76
고 정 부 채	2,460,924,235,400	14.67	2,162,537,961,918	13.30
회사채	729,903,166,142	4.35	768,448,608,328	4.73
장기차입금	928,175,527,445	5.53	700,389,400,444	4.31
부채성충당금	367,225,815,764	2.19	377,849,232,698	2.32
기타고정부채	435,619,726,049	2.60	315,850,720,448	1.94
부 채 총 계	8,648,656,811,660	51.54	7,925,211,815,440	48.74
자본금	2,298,123,336,000	13.69	2,081,542,121,000	12.80
자본잉여금	3,710,886,365,470	22.11	3,533,948,670,399	21.73
이익잉여금	1,985,752,982,601	11.83	2,585,874,025,423	15.90
자본조정	137,418,306,046	0.82	132,812,860,992	0.82
자 본 계	8,132,180,990,117	48.46	8,334,177,677,814	51.26
부 채 및 자 본 총 계	16,780,837,801,777	100.00	16,259,389,493,254	100.00

2) 손익계산서 Income Statement

내역 Contents	2001년도		2002년도	
	금액 (원) Amount in Won	구성비 Ratio (%)	금액 (원) Amount in Won	구성비 Ratio (%)
매출액	16,725,982,929,898	100.00	17,610,202,256,944	100.00
매출원가	11,620,214,960,335	69.47	12,038,667,888,755	68.36
매출총손익	5,105,767,969,563	30.53	5,571,534,368,189	31.64
판매비와관리비	3,775,111,982,239	22.57	4,193,891,465,041	23.82
급여	842,687,093,843	5.04	931,427,576,971	5.29
퇴직급여	116,233,546,614	0.69	141,306,204,137	0.80
복리후생비	149,340,069,863	0.89	161,200,561,804	0.92
감가상각비	188,593,791,932	1.13	194,962,483,126	1.11
광고선전비	562,156,436,700	3.36	653,924,480,145	3.71
경상개발비·연구비	43,338,088,348	0.26	46,206,834,152	0.26
대손상각비	48,852,859,805	0.29	43,979,766,046	0.25
무형자산상각비	42,556,601,926	0.25	34,470,189,993	0.20
(개발비상각)	0	0.00	0	0.00
기타판매비와관리비	1,781,353,493,208	10.65	1,986,413,368,667	11.28
영업손익	1,330,655,987,324	7.96	1,377,642,903,148	7.82
영업외수익	646,157,440,552	3.86	596,646,263,695	3.39
이자수익	143,734,132,015	0.86	125,245,857,561	0.71
배당금수익	11,772,448,368	0.07	15,276,017,382	0.09
기타영업외수익	490,650,860,169	2.93	456,124,388,752	2.59
영업외비용	1,068,363,463,323	6.39	1,028,899,811,872	5.84
이자비용	484,266,246,004	2.90	319,300,529,233	1.81
기타영업외비용	584,097,217,319	3.49	709,599,282,639	4.03
경상손익	908,449,964,553	5.43	945,389,354,971	5.37
특별이익	172,054,784,361	1.03	113,379,541,032	0.64
특별손실	1,235,993,200	0.01	101,597,779,150	0.58
법인세차감전순손익	1,079,268,755,714	6.45	957,171,116,853	5.44
법인세비용	253,322,583,847	1.51	292,566,089,703	1.66
당기순이익	825,946,171,867	4.94	664,605,027,150	3.77

3) 경영분석지표

가. 수익성 분석

(단위: %)

구 분	2001년도	2002년도
총자산경상이익률	5.41	5.81
총자산순이익률	4.92	4.09
기업경상이익률	8.30	7.78
기업순이익률	7.81	6.05
자기자본경상이익률	11.17	11.34
자기자본순이익률	10.16	7.97
자본금경상이익률	39.53	45.42
자본금순이익률	35.94	31.93
매출액경상이익률	5.43	5.37
매출액순이익률	4.94	3.77
매출액영업이익률	7.96	7.82

나. 안정성 분석

(단위: %)

구 분	2001년도	2002년도
자기자본비율	48.46	51.26
유동비율	86.39	92.64
당좌비율	56.96	62.24
부채비율	106.35	95.09
고정비율	140.62	131.04
차입금 대 매출액	14.27	11.07
순운전자본 대 총자본	-5.02	-2.61

다. 성장성 분석

(단위: %)

구 분	증가율
총자산증가율	-3.11
유형자산증가율	-4.34
유동자산증가율	-0.13
재고자산증가율	-3.80
자기자본증가율	2.48
매출액증가율	5.29

라. 생산성 분석

(단위: 원)

구 분	2002년도
종업원 1인당 매출액	227,910,678
종업원 1인당 자산총액	210,428,502

마. 금융비용 관련 비율

(단위: %)

구 분	2001년도	2002년도
차입금의존도	18.58	16.72
금융비용 대 부채	5.60	4.03
차입금평균이자율	15.53	11.75
금융비용 대 총비용	2.94	1.84
금융비용 대 매출액	2.90	1.81
순금융비용 대 매출액	2.04	1.10
이자보상비율	274.78	431.46

바. 활동성 분석

구 분	2001년도	2002년도
총자산회전율	1.00	1.08
자기자본회전율	2.06	2.11
자본금회전율	7.28	8.46
고정자산회전율	1.46	1.61
유형자산회전율	2.26	2.48
재고자산회전율	9.19	10.05
매출채권회전율	11.05	11.60
매입채무회전율	11.71	12.03

3.2 식품산업(종업원수 300인 이하)

1) 대차대조표 Balance Sheet

내역 Contents	2001년도		2002년도	
	금액 (원) Amount in Won	구성비 Ratio (%)	금액 (원) Amount in Won	구성비 Ratio (%)
유 동 자 산	1,443,897,063,299	45.46	1,650,880,605,070	47.23
당좌자산	1,005,017,790,827	31.64	1,078,770,098,089	30.86
현금·현금등가물	207,276,553,844	6.53	193,524,361,032	5.54
유가증권	8,292,416,316	0.26	10,130,189,649	0.29
매출채권	477,332,826,610	15.03	526,242,651,614	15.05
기타 당좌자산	312,115,994,057	9.83	348,872,895,794	9.98
재고자산	438,879,272,472	13.82	572,110,506,981	16.37
고 정 자 산	1,732,367,236,596	54.54	1,844,748,520,977	52.77
투자자산	373,190,155,585	11.75	392,434,055,296	11.23
(투자유가증권)	253,883,308,587	7.99	251,725,297,438	7.20
유형자산	1,345,392,649,174	42.36	1,436,121,294,507	41.08
토지	477,936,228,119	15.05	491,597,813,873	14.06
건물, 구축물	513,063,286,382	16.15	541,653,143,100	15.50
기계장치	246,056,302,936	7.75	280,372,875,945	8.02
기타유형자산	108,336,831,737	3.41	122,497,461,589	3.50
무형자산	13,784,431,837	0.43	16,193,171,174	0.46
(개발비)	4,012,111,380	0.13	6,761,160,858	0.19
자 산 총 계	3,176,264,299,895	100.00	3,495,629,126,047	100.00
유 동 부 채	1,416,560,435,831	44.60	1,714,579,685,401	49.05
매입채무	311,007,066,330	9.79	323,214,082,261	9.25
단기차입금	571,613,328,957	18.00	813,696,581,038	23.28
기타유동부채	533,940,040,544	16.81	577,669,022,102	16.53
고 정 부 채	392,283,982,889	12.35	477,657,203,455	13.66
회사채	37,276,557,947	1.17	33,135,019,451	0.95
장기차입금	214,324,130,225	6.75	301,191,807,999	8.62
부채성충당금	69,070,828,287	2.17	73,088,049,079	2.09
기타고정부채	71,612,466,430	2.25	70,242,326,926	2.01
부 채 총 계	1,808,844,418,720	56.95	2,192,236,888,856	62.71
자본금	391,864,257,500	12.34	378,544,865,000	10.83
자본잉여금	411,056,387,727	12.94	413,034,137,018	11.82
이익잉여금	478,818,135,162	15.07	452,219,321,358	12.94
자본조정	85,681,100,786	2.70	59,593,913,815	1.70
자 본 계	1,367,419,881,175	43.05	1,303,392,237,191	37.29
부 채 및 자 본 총 계	3,176,264,299,895	100.00	3,495,629,126,047	100.00

2) 손익계산서 Income Statement

내역 Contents	2001년도		2002년도	
	금액 (원) Amount in Won	구성비 Ratio (%)	금액 (원) Amount in Won	구성비 Ratio (%)
매 출 액	3,717,434,186,623	100.00	3,970,748,463,009	100.00
매 출 원 가	2,827,161,835,248	76.05	3,026,524,745,993	76.22
매 출 총 손 익	890,272,351,375	23.95	944,223,717,016	23.78
판 매 비 와 관 리 비	599,906,237,293	16.14	626,740,031,829	15.78
급여	115,990,137,433	3.12	130,651,619,441	3.29
퇴직급여	15,607,020,503	0.42	15,966,525,909	0.40
복리후생비	19,023,109,094	0.51	21,285,866,166	0.54
감가상각비	22,593,420,612	0.61	21,507,010,813	0.54
광고선전비	121,703,679,664	3.27	115,202,092,846	2.90
경상개발비.연구비	4,428,339,756	0.12	7,477,514,595	0.19
대손상각비	13,968,173,793	0.38	10,798,709,180	0.27
무형자산상각비	2,651,207,106	0.07	2,872,605,040	0.07
(개발비상각)	12,807,020	0.00	-	0.00
기타판매비와관리비	283,941,149,332	7.64	300,978,087,839	7.58
영 업 손 익	290,366,114,082	7.81	317,483,685,187	8.00
영 업 외 수 익	84,104,782,609	2.26	89,519,110,486	2.25
이자수익	28,711,009,993	0.77	24,540,746,261	0.62
배당금수익	1,978,535,031	0.05	3,882,586,996	0.10
기타영업외수익	53,415,237,585	1.44	61,095,777,229	1.54
영 업 외 비 용	285,451,994,083	7.68	140,139,526,850	3.53
이자비용	84,196,801,451	2.26	72,270,279,186	1.82
기타영업외비용	201,255,192,632	5.41	67,869,247,664	1.71
경 상 손 익	89,018,902,608	2.39	266,863,268,823	6.72
특 별 이 익	75,990,367,976	2.04	10,658,468,493	0.27
특 별 손 실	7,261,244,413	0.20	9,511,344,806	0.24
법인세차감전순손익	157,748,026,171	4.24	268,010,392,510	6.75
법 인 세 비 용	70,075,829,956	1.89	78,444,955,179	1.98
당 기 순 이 익	87,672,196,215	2.36	189,565,437,331	4.77

3) 경영분석지표

가. 수익성 분석

(단위: %)

구 분	2001년도	2002년도
총자산경상이익률	2.80	
총자산순이익률	2.76	5.42
기업경상이익률	5.45	9.70
기업순이익률	5.41	7.49
자기자본경상이익률	6.51	20.47
자기자본순이익률	6.41	14.54
자본금경상이익률	22.72	70.50
자본금순이익률	22.37	50.08
매출액경상이익률	2.39	6.72
매출액순이익률	2.36	4.77
매출액영업이익률	7.81	8.00

나. 안정성 분석

(단위: %)

구 분	2001년도	2002년도
자기자본비율	43.05	37.29
유동비율	101.93	96.28
당좌비율	70.95	62.92
부채비율	132.28	168.19
고정비율	126.69	141.53
차입금 대 매출액	21.14	28.08
순운전자본 대 총자본	0.86	-1.82

다. 성장성 분석

(단위: %)

구 분	증가율
총자산증가율	10.05
유형자산증가율	6.74
유동자산증가율	14.34
재고자산증가율	30.36
자기자본증가율	-4.68
매출액증가율	6.81

라. 생산성 분석

(단위: 원)

구 분	2002년도
종업원 1인당 매출액	272,847,417
종업원 1인당 자산총액	240,199,899

마. 금융비용 관련 비율

(단위: %)

구 분	2001년도	2002년도
차입금의존도	25.92	32.84
금융비용 대 부채	4.65	3.30
차입금평균이자율	10.23	6.30
금융비용 대 총비용	2.26	1.90
금융비용 대 매출액	2.26	1.82
순금융비용 대 매출액	1.49	1.20
이자보상비율	344.87	439.30

바. 활동성 분석

구 분	2001년도	2002년도
총자산회전율	1.17	1.14
자기자본회전율	2.72	3.05
자본금회전율	9.49	10.49
고정자산회전율	2.15	2.15
유형자산회전율	2.76	2.76
재고자산회전율	8.47	6.94
매출채권회전율	7.79	7.55
매입채무회전율	11.95	12.29

3.3 식품산업(매출액 300억원 이상)

1) 대차대조표 Balance Sheet

내역 Contents	2001년도		2002년도	
	금액 (원) Amount in Won	구성비 Ratio (%)	금액 (원) Amount in Won	구성비 Ratio (%)
유 동 자 산	6,344,375,201,572	33.97	6,542,060,898,303	35.43
당좌자산	4,229,483,187,749	22.65	4,372,091,949,439	23.68
현금·현금등가물	777,814,806,902	4.16	837,793,125,565	4.54
유가증권	60,357,764,057	0.32	46,580,026,630	0.25
매출채권	1,834,835,532,573	9.82	1,885,856,064,116	10.21
기타 당좌자산	1,556,475,084,217	8.33	1,601,862,733,128	8.67
재고자산	2,114,892,013,823	11.32	2,169,968,948,864	11.75
고 정 자 산	12,331,329,550,823	66.03	11,924,122,811,930	64.57
투자자산	3,620,353,939,309	19.39	3,745,983,175,721	20.29
(투자유가증권)	2,579,090,004,478	13.81	2,689,527,085,103	14.56
유형자산	8,137,339,432,056	43.57	7,890,164,818,884	42.73
토지	3,668,750,599,540	19.64	3,386,065,759,790	18.34
건물, 구축물	2,344,777,885,768	12.56	2,429,635,423,982	13.16
기계장치	1,269,176,653,683	6.80	1,305,768,107,933	7.07
기타유형자산	854,634,293,065	4.58	768,695,527,179	4.16
무형자산	573,636,179,458	3.07	287,974,817,325	1.56
(개발비)	24,946,874,936	0.13	42,807,620,094	0.23
자 산 총 계	18,675,704,752,395	100.00	18,466,183,710,233	100.00
유 동 부 채	7,079,463,367,531	37.91	6,925,726,816,211	37.50
매입채무	1,632,333,857,649	8.74	1,682,240,591,645	9.11
단기차입금	1,774,643,373,362	9.50	1,787,516,152,984	9.68
기타유동부채	3,672,486,136,520	19.66	3,455,970,071,582	18.72
고 정 부 채	2,651,140,837,290	14.20	2,440,155,929,336	13.21
회사채	764,583,964,215	4.09	798,860,046,621	4.33
장기차입금	1,017,135,138,569	5.45	876,184,902,572	4.74
부채성충당금	397,885,904,946	2.13	408,868,944,980	2.21
기타고정부채	471,535,829,560	2.52	356,242,035,163	1.93
부 채 총 계	9,730,604,204,821	52.10	9,365,882,745,547	50.72
자본금	2,522,192,310,500	13.51	2,288,593,381,000	12.39
자본잉여금	3,946,318,300,952	21.13	3,778,070,344,131	20.46
이익잉여금	2,340,547,006,564	12.53	2,904,539,250,497	15.73
자본조정	136,042,929,558	0.73	129,097,989,058	0.70
자 본 계	8,945,100,547,574	47.90	9,100,300,964,686	49.28
부 채 및 자 본 총 계	18,675,704,752,395	100.00	18,466,183,710,233	100.00

2) 손익계산서 Income Statement

내역 Contents	2001년도		2002년도	
	금액 (원) Amount in Won	구성비 Ratio (%)	금액 (원) Amount in Won	구성비 Ratio (%)
매 출 액	19,298,014,425,518	100.00	20,426,998,023,793	100.00
매 출 원 가	13,517,025,368,608	70.04	14,128,509,774,799	69.17
매 출 총 손 익	5,780,989,056,910	29.96	6,298,488,248,994	30.83
판 매 비 와 관 리 비	4,219,127,926,106	21.86	4,655,938,562,392	22.79
급여	914,206,280,233	4.74	1,011,887,362,177	4.95
퇴직급여	125,462,125,628	0.65	150,774,480,898	0.74
복리후생비	162,486,021,888	0.84	175,838,388,562	0.86
감가상각비	205,456,221,677	1.06	210,273,144,980	1.03
광고선전비	673,514,521,166	3.49	762,785,041,495	3.73
경상개발비·연구비	43,954,343,645	0.23	49,289,190,049	0.24
대손상각비	57,495,359,753	0.30	49,564,944,187	0.24
무형자산상각비	44,801,174,120	0.23	36,572,377,667	0.18
(개발비상각)	11,807,020	0.00	-	0.00
기타판매비와관리비	1,991,751,877,996	10.32	2,208,953,632,377	10.81
영 업 손 익	1,561,861,130,804	8.09	1,642,549,686,602	8.04
영 업 외 수 익	702,012,062,588	3.64	657,474,094,464	3.22
이자수익	162,338,821,222	0.84	141,846,483,681	0.69
배당금수익	12,352,851,105	0.06	15,854,486,719	0.08
기타영업외수익	527,320,390,261	2.73	499,773,124,064	2.45
영 업 외 비 용	1,297,016,495,672	6.72	1,111,048,571,502	5.44
이자비용	533,193,009,036	2.76	360,334,551,618	1.76
기타영업외비용	763,823,486,636	3.96	750,714,019,884	3.68
경 상 손 익	966,856,697,720	5.01	1,188,975,209,564	5.82
특 별 이 익	181,680,415,385	0.94	121,007,575,774	0.59
특 별 손 실	8,457,615,833	0.04	103,845,774,765	0.51
법인세차감전순손익	1,140,079,497,272	5.91	1,206,137,010,573	5.90
법 인 세 비 용	312,237,407,485	1.62	360,072,467,486	1.76
당 기 순 이 익	827,842,089,787	4.29	846,064,543,087	4.14

3) 경영분석지표

가. 수익성 분석

(단위: %)

구 분	2001년도	2002년도
총자산경상이익률	5.18	6.44
총자산순이익률	4.43	4.58
기업경상이익률	8.03	8.39
기업순이익률	7.29	6.53
자기자본경상이익률	10.81	13.07
자기자본순이익률	9.25	9.30
자본금경상이익률	38.33	51.95
자본금순이익률	32.82	36.97
매출액경상이익률	5.01	5.82
매출액순이익률	4.29	4.14
매출액영업이익률	8.09	8.04

나. 안정성 분석

(단위: %)

구 분	2001년도	2002년도
자기자본비율	47.90	49.28
유동비율	89.62	94.46
당좌비율	59.74	63.13
부채비율	108.78	102.92
고정비율	137.86	131.03
차입금 대 매출액	14.47	13.04
순운전자본 대 총자본	-3.94	-2.08

다. 성장성 분석

(단위: %)

구 분	증가율
총자산증가율	-1.12
유형자산증가율	-3.04
유동자산증가율	3.12
재고자산증가율	2.60
자기자본증가율	1.74
매출액증가율	5.85

라. 생산성 분석

(단위: 원)

구 분	2002년도
종업원 1인당 매출액	251,458,724
종업원 1인당 자산총액	227,320,872

마. 금융비용 관련 비율

(단위: %)

구 분	2001년도	2002년도
차입금의존도	19.04	18.75
금융비용 대 부채	5.48	3.85
차입금평균이자율	14.99	10.41
금융비용 대 총비용	2.80	1.80
금융비용 대 매출액	2.76	1.76
순금융비용 대 매출액	1.92	1.07
이자보상비율	292.93	455.84

바. 활동성 분석

구 분	2001년도	2002년도
총자산회전율	1.03	1.11
자기자본회전율	2.16	2.24
자본금회전율	7.65	8.93
고정자산회전율	1.56	1.71
유형자산회전율	2.37	2.59
재고자산회전율	9.12	9.41
매출채권회전율	10.52	10.83
매입채무회전율	11.82	12.14

3.4 식품산업(매출액 300억원 미만)

1) 대차대조표 Balance Sheet

내역 Contents	2001년도		2002년도	
	금액 (원) Amount in Won	구성비 Ratio (%)	금액 (원) Amount in Won	구성비 Ratio (%)
유 동 자 산	444,878,565,053	34.72	447,114,630,102	34.69
당좌자산	300,114,976,054	23.42	293,297,264,714	22.76
현금.현금등가물	41,737,599,749	3.26	31,983,152,801	2.48
유가증권	2,692,953,634	0.21	3,317,260,951	0.26
매출채권	156,776,354,635	12.23	158,044,527,584	12.26
기타 당좌자산	98,908,068,036	7.72	99,952,323,378	7.76
채고자산	144,763,588,999	11.30	153,817,365,388	11.93
고 정 자 산	836,518,784,224	65.28	841,720,278,966	65.31
투자자산	214,608,793,919	16.75	201,685,625,603	15.65
(투자유가증권)	153,342,985,266	11.97	133,406,626,265	10.35
유형자산	616,811,323,642	48.14	633,075,928,571	49.12
토지	222,671,316,698	17.38	213,933,803,142	16.60
건물, 구축물	243,931,005,431	19.04	238,762,984,950	18.53
기계장치	110,979,766,912	8.66	114,291,203,239	8.87
기타유형자산	39,229,234,601	3.06	66,087,937,240	5.13
무형자산	5,098,666,663	0.40	6,958,724,792	0.54
(개발비)	3,409,225,127	0.27	5,100,560,815	0.40
자 산 총 계	1,281,397,349,277	100.00	1,288,834,909,068	100.00
유 동 부 채	524,829,644,560	40.96	551,526,722,712	42.79
매입채무	106,792,372,264	8.33	104,275,389,531	8.09
단기차입금	256,326,346,709	20.00	275,652,244,439	21.39
기타유동부채	161,710,925,587	12.62	171,599,088,742	13.31
고 정 부 채	202,067,380,999	15.77	200,039,236,037	15.52
회사채	2,595,759,874	0.20	2,723,581,158	0.21
장기차입금	125,364,519,101	9.78	125,396,305,871	9.73
부채성충당금	38,410,739,105	3.00	42,068,336,797	3.26
기타고정부채	35,696,362,919	2.79	29,851,012,211	2.32
부 채 총 계	726,897,025,559	56.73	751,565,958,749	58.31
자본금	167,795,283,000	13.09	171,493,605,000	13.31
자본잉여금	175,624,452,245	13.71	168,912,463,286	13.11
이익잉여금	124,024,111,199	9.68	133,554,096,284	10.36
자본조정	87,056,477,274	6.79	63,308,785,749	4.91
자 본 계	554,500,323,718	43.27	537,268,950,319	41.69
부 채 및 자 본 총 계	1,281,397,349,277	100.00	1,288,834,909,068	100.00

2) 손익계산서 Income Statement

내역 Contents	2001년도		2002년도	
	금액 (원) Amount in Won	구성비 Ratio (%)	금액 (원) Amount in Won	구성비 Ratio (%)
매 출 액	1,145,402,691,003	100.00	1,153,952,696,160	100.00
매 출 원 가	930,351,426,975	81.22	936,682,859,949	81.17
매 출 총 손 익	215,051,264,028	18.78	217,269,836,211	18.83
관 매 비 와 관 리 비	155,890,293,426	13.61	164,692,934,478	14.27
급여	44,470,951,043	3.88	50,191,834,235	4.35
퇴직급여	6,378,441,489	0.56	6,498,249,148	0.56
복리후생비	5,877,157,069	0.51	6,648,039,408	0.58
감가상각비	5,730,990,867	0.50	6,196,348,959	0.54
광고선전비	10,345,595,198	0.90	6,341,531,496	0.55
경상개발비.연구비	3,812,084,459	0.33	4,395,158,698	0.38
대손상각비	5,325,673,845	0.46	5,213,531,039	0.45
무형자산상각비	406,634,912	0.04	770,417,366	0.07
(개발비상각)	1,000,000	0.00	-	0.00
기타관매비와관리비	73,542,764,544	6.42	78,437,824,129	6.80
영 업 손 익	59,160,970,602	5.17	52,576,901,733	4.56
영 업 외 수 익	28,250,160,573	2.47	28,691,279,717	2.49
이자수익	10,106,320,786	0.88	7,940,120,141	0.69
배당금수익	1,398,132,294	0.12	3,304,117,659	0.29
기타영업외수익	16,745,707,493	1.46	17,447,041,917	1.51
영 업 외 비 용	56,798,961,734	4.96	57,990,767,220	5.03
이자비용	35,270,038,419	3.08	31,236,256,801	2.71
기타영업외비용	21,528,923,315	1.88	26,754,510,419	2.32
경 상 손 익	30,612,169,441	2.67	23,277,414,230	2.02
특 별 이 익	66,364,736,952	5.79	3,030,433,751	0.26
특 별 손 실	39,621,780	0.00	7,263,349,191	0.63
법인세차감전순손익	96,937,284,613	8.46	19,044,498,790	1.65
법 인 세 비 용	11,161,006,318	0.97	10,938,577,396	0.95
당 기 순 이 익	85,776,278,295	7.49	8,105,921,394	0.70

3) 경영분석지표

가. 수익성 분석

(단위: %)

구 분	2001년도	2002년도
총자산경상이익률	2.39	1.81
총자산순이익률	6.69	0.63
기업경상이익률	5.14	4.23
기업순이익률	9.45	3.05
자기자본경상이익률	5.52	4.33
자기자본순이익률	15.47	1.51
자본금경상이익률	18.24	13.57
자본금순이익률	51.12	4.73
매출액경상이익률	2.67	2.02
매출액순이익률	7.49	0.70
매출액영업이익률	5.17	4.56

나. 안정성 분석

(단위: %)

구 분	2001년도	2002년도
자기자본비율	43.27	41.69
유동비율	84.77	81.07
당좌비율	57.18	53.18
부채비율	131.09	139.89
고정비율	150.86	156.67
차입금 대 매출액	33.32	34.75
순운전자본 대 총자본	-6.24	-8.10

다. 성장성 분석

(단위: %)

구 분	증가율
총자산증가율	0.58
유형자산증가율	2.64
유동자산증가율	0.50
재고자산증가율	6.25
자기자본증가율	-3.11
매출액증가율	0.75

라. 생산성 분석

(단위: 원)

구 분	2002년도
종업원 1인당 매출액	108,997,138
종업원 1인당 자산총액	121,737,500

마. 금융비용 관련 비율

(단위: %)

구 분	2001년도	2002년도
차입금의존도	29.99	31.33
금융비용 대 부채	4.85	4.16
차입금평균이자율	9.18	7.74
금융비용 대 총비용	3.09	2.68
금융비용 대 매출액	3.08	2.71
순금융비용 대 매출액	2.20	2.02
이자보상비율	167.74	168.32

바. 활동성 분석

구 분	2001년도	2002년도
총자산회전율	0.89	0.90
자기자본회전율	2.07	2.15
자본금회전율	6.83	6.73
고정자산회전율	1.37	1.37
유형자산회전율	1.86	1.82
재고자산회전율	7.91	7.50
매출채권회전율	7.31	7.30
매입채무회전율	10.73	11.07

4. 화장품산업(전체)

1) 대차대조표 Balance Sheet

내역 Contents	2001년도		2002년도	
	금액 (원) Amount in Won	구성비 Ratio (%)	금액 (원) Amount in Won	구성비 Ratio (%)
유 동 자 산	804,520,798,752	40.48	895,293,329,511	41.33
당좌자산	548,694,227,271	27.61	599,032,459,824	27.66
현금·현금등가물	152,219,907,872	7.66	168,593,618,926	7.78
유가증권	2,102,054,768	0.11	6,270,064,074	0.29
매출채권	295,705,541,577	14.88	324,802,402,795	15.00
기타 당좌자산	98,666,723,054	4.96	99,366,374,029	4.59
재고자산	255,826,571,481	12.87	296,260,869,687	13.68
고 정 자 산	1,183,108,696,418	59.52	1,270,676,940,316	58.67
투자자산	326,081,817,176	16.41	378,239,831,066	17.46
(투자유가증권)	212,865,344,560	10.71	256,094,860,930	11.82
유형자산	843,249,194,375	42.42	866,041,612,149	39.98
토지	409,547,920,048	20.60	406,779,911,483	18.78
건물,구축물	312,934,176,677	15.74	321,550,501,092	14.85
기계장치	35,260,686,938	1.77	36,994,605,220	1.71
기타유형자산	85,506,410,712	4.30	100,716,594,354	4.65
무형자산	13,777,684,867	0.69	26,395,497,101	1.22
(개발비)	9,668,544,692	0.49	21,242,739,545	0.98
자 산 총 계	1,987,629,495,170	100.00	2,165,970,269,827	100.00
유 동 부 채	682,756,653,263	34.35	676,105,584,496	31.21
매입채무	187,798,771,001	9.45	173,298,599,139	8.00
단기차입금	130,622,504,995	6.57	162,437,899,693	7.50
기타유동부채	364,335,377,267	18.33	340,369,085,664	15.71
고 정 부 채	166,108,114,087	8.36	172,737,451,472	7.98
회사채	0	0.00	1,000,000,000	0.05
장기차입금	36,415,576,752	1.83	36,125,525,042	1.67
부채성충당금	59,751,002,933	3.01	65,113,315,734	3.01
기타고정부채	69,941,534,402	3.52	70,498,610,696	3.25
부 채 총 계	848,864,767,350	42.71	848,843,035,968	39.19
자본금	219,476,840,000	11.04	224,124,120,000	10.35
자본잉여금	353,639,773,083	17.79	368,303,454,599	17.00
이익잉여금	590,878,318,912	29.73	750,878,052,822	34.67
자본조정	-25,230,204,175	-1.27	-26,178,393,562	-1.21
자 본 계	1,138,764,727,820	57.29	1,317,127,233,859	60.81
부 채 및 자본 총 계	1,987,629,495,170	100.00	2,165,970,269,827	100.00

2) 손익계산서 Income Statement

내역 Contents	2001년도		2002년도	
	금액 (원) Amount in Won	구성비 Ratio (%)	금액 (원) Amount in Won	구성비 Ratio (%)
매 출 액	2,514,488,274,448	100.00	2,692,186,227,254	100.00
매 출 원 가	930,187,148,870	36.99	1,018,086,946,944	37.82
매 출 총 손 익	1,584,301,125,578	63.01	1,674,099,280,310	62.18
판 매 비 와 관 리 비	1,290,665,489,777	51.33	1,397,468,165,290	51.91
급여	179,186,728,486	7.13	211,576,356,701	7.86
퇴직급여	29,119,601,008	1.16	34,515,107,613	1.28
복리후생비	46,894,396,361	1.86	47,799,641,544	1.78
감가상각비	32,388,138,247	1.29	36,813,289,799	1.37
광고선전비	178,816,469,541	7.11	208,683,991,604	7.75
경상개발비.연구비	30,775,733,525	1.22	33,899,642,864	1.26
대손상각비	5,227,083,936	0.21	9,115,459,046	0.34
무형자산상각비	3,569,794,897	0.14	6,756,390,756	0.25
(개발비상각)	0	0.00	0	0.00
기타판매비와관리비	784,687,543,776	31.21	808,308,285,363	30.02
영 업 손 익	293,635,635,801	11.68	276,631,115,020	10.28
영 업 외 수 익	70,503,808,904	2.80	73,659,076,984	2.74
이자수익	18,394,795,059	0.73	14,031,640,952	0.52
배당금수익	165,552,904	0.01	740,426,263	0.03
기타영업외수익	51,943,460,941	2.07	61,392,155,913	2.28
영 업 외 비 용	84,304,766,043	3.35	78,522,356,898	2.92
이자비용	14,935,426,190	0.59	12,719,694,455	0.47
기타영업외비용	69,369,339,853	2.76	65,802,662,443	2.44
경 상 손 익	279,834,678,662	11.13	271,767,835,106	10.09
특 별 이 익	283,934,931	0.01	0	0.00
특 별 손 실	613,159,102	0.02	329,792,383	0.01
법인세차감전순손익	279,505,454,491	11.12	271,438,042,723	10.08
법 인 세 비 용	90,556,477,784	3.60	77,642,999,832	2.88
당 기 순 이 익	188,948,976,707	7.51	193,795,042,891	7.20

3) 경영분석지표

가. 수익성 분석

(단위: %)

구 분	2001년도	2002년도
총자산경상이익률	14.08	12.55
총자산순이익률	9.51	8.95
기업경상이익률	14.83	13.13
기업순이익률	10.26	9.53
자기자본경상이익률	24.57	20.63
자기자본순이익률	16.59	14.71
자본금경상이익률	127.50	121.26
자본금순이익률	86.09	86.47
매출액경상이익률	11.13	30.36
매출액순이익률	7.51	21.65
매출액영업이익률	11.68	30.90

나. 안정성 분석

(단위: %)

구 분	2001년도	2002년도
자기자본비율	57.29	60.81
유동비율	117.83	132.42
당좌비율	80.36	88.60
부채비율	74.54	64.45
고정비율	103.89	96.47
차입금 대 매출액	8.40	9.21
순운전자본 대 총자본	6.13	10.12

다. 성장성 분석

(단위: %)

구 분	증가율
총자산증가율	8.97
유형자산증가율	2.70
유동자산증가율	11.28
재고자산증가율	15.81
자기자본증가율	15.66
매출액증가율	7.07

라. 생산성 분석

(단위: 원)

구 분	2002년도
종업원 1인당 매출액	263,243,006
종업원 1인당 자산총액	211,789,407

마. 금융비용 관련 비율

(단위: %)

구 분	2001년도	2002년도
차입금의존도	8.40	9.21
금융비용 대 부채	1.76	1.50
차입금평균이자율	8.94	6.37
금융비용 대 총비용	0.65	0.51
금융비용 대 매출액	0.59	0.47
순금융비용 대 매출액	-0.14	-0.05
이자보상비율	-	-

바. 활동성 분석

구 분	2001년도	2002년도
총자산회전율	1.27	1.24
자기자본회전율	2.21	2.04
자본금회전율	11.46	12.01
고정자산회전율	2.13	2.12
유형자산회전율	2.98	3.11
재고자산회전율	9.83	9.09
매출채권회전율	8.50	8.29
매입채무회전율	13.39	15.53

4.1 화장품산업(종업원수 301인 이상)

1) 대차대조표 Balance Sheet

내역 Contents	2001년도		2002년도	
	금액 (원) Amount in Won	구성비 Ratio (%)	금액 (원) Amount in Won	구성비 Ratio (%)
유 동 자 산	522,966,694,253	35.17	591,360,729,281	36.70
당좌자산	353,751,190,527	23.79	395,004,346,230	24.51
현금. 현금등가물	119,626,581,930	8.05	135,741,497,642	8.42
유가증권	1,739,714,788	0.12	2,787,520,694	0.17
매출채권	174,883,091,055	11.76	191,463,852,302	11.88
기타 당좌자산	57,501,802,754	3.87	65,011,475,592	4.03
재고자산	169,215,503,726	11.38	196,356,383,051	12.19
고 정 자 산	963,834,075,687	64.83	1,019,983,860,937	63.30
투자자산	273,627,665,802	18.40	309,042,436,323	19.18
(투자유가증권)	187,179,903,912	12.59	221,352,060,046	13.74
유형자산	680,657,665,683	45.78	690,323,935,316	42.84
토지	353,432,299,353	23.77	350,502,541,484	21.75
건물, 구축물	242,216,786,946	16.29	240,232,483,767	14.91
기계장치	20,315,824,587	1.37	22,718,625,344	1.41
기타유형자산	64,692,754,797	4.35	76,870,284,721	4.77
무형자산	9,548,744,202	0.64	20,617,489,298	1.28
(개발비)	6,946,026,332	0.47	17,872,258,199	1.11
자 산 총 계	1,486,800,769,940	100.00	1,611,344,590,218	100.00
유 동 부 채	445,416,839,036	29.96	419,445,089,429	26.03
매입채무	110,121,022,401	7.41	110,427,585,535	6.85
단기차입금	50,368,677,028	3.39	61,326,855,576	3.81
기타유동부채	284,927,139,607	19.16	247,690,648,318	15.37
고 정 부 채	107,768,495,770	7.25	116,454,983,003	7.23
회사채	0	0.00	0	0.00
장기차입금	6,512,285,546	0.44	8,143,760,619	0.51
부채성충당금	48,759,497,774	3.28	49,667,241,146	3.08
기타고정부채	52,496,712,450	3.53	58,643,981,238	3.64
부 채 총 계	553,185,334,806	37.21	535,900,072,432	33.26
자본금	153,759,800,000	10.34	155,309,800,000	9.64
자본잉여금	341,748,942,310	22.99	349,667,704,381	21.70
이익잉여금	468,191,120,445	31.49	598,740,473,752	37.16
자본조정	-30,084,427,621	-2.02	-28,273,460,347	-1.75
자 본 계	933,615,435,134	62.79	1,075,444,517,786	66.74
부 채 및 자 본 총 계	1,486,800,769,940	100.00	1,611,344,590,218	100.00

2) 손익계산서 Income Statement

내역 Contents	2001년도		2002년도	
	금액 (원) Amount in Won	구성비 Ratio (%)	금액 (원) Amount in Won	구성비 Ratio (%)
매 출 액	1,830,497,274,357	100.00	1,912,226,060,477	100.00
매 출 원 가	574,645,256,461	31.39	621,320,857,871	32.49
매 출 총 손 익	1,255,852,017,896	68.61	1,290,905,202,606	67.51
판 매 비 와 관 리 비	1,018,105,581,341	55.62	1,079,374,320,243	56.45
급여	136,321,962,744	7.45	158,641,189,381	8.30
퇴직급여	23,220,244,806	1.27	26,144,996,975	1.37
복리후생비	39,246,782,093	2.14	39,242,591,977	2.05
감가상각비	27,540,840,995	1.50	30,493,171,648	1.59
광고선전비	128,226,576,895	7.01	146,592,945,404	7.67
경상개발비.연구비	29,250,292,495	1.60	31,522,727,198	1.65
대손상각비	1,117,387,339	0.06	6,527,263,885	0.34
무형자산상각비	2,712,349,348	0.15	5,961,791,843	0.31
(개발비상각)	0	0.00	0	0.00
기타판매비와관리비	630,469,144,626	34.44	634,247,641,932	33.17
영 업 손 익	237,746,436,555	12.99	211,530,882,363	11.06
영 업 외 수 익	55,880,006,338	3.05	59,531,163,858	3.11
이자수익	13,469,728,114	0.74	10,701,761,345	0.56
배당금수익	161,949,154	0.01	740,426,263	0.04
기타영업외수익	42,248,329,070	2.31	48,088,976,250	2.51
영 업 외 비 용	54,378,475,976	2.97	48,431,655,381	2.53
이자비용	6,945,829,828	0.38	4,845,704,839	0.25
기타영업외비용	47,432,646,148	2.59	43,585,950,542	2.28
경 상 손 익	239,247,966,917	13.07	222,630,390,840	11.64
특 별 이 익	0	0.00	0	0.00
특 별 손 실	0	0.00	0	0.00
법인세차감전순손익	239,247,966,917	13.07	222,630,390,840	11.64
법 인 세 비 용	77,022,170,891	4.21	63,837,547,532	3.34
당 기 순 이 익	162,225,796,026	8.86	158,792,843,308	8.30

3) 경영분석지표

가. 수익성 분석

(단위: %)

구 분	2001년도	2002년도
총자산경상이익률	16.09	13.82
총자산순이익률	10.91	9.85
기업경상이익률	16.56	14.12
기업순이익률	11.38	10.16
자기자본경상이익률	25.63	20.70
자기자본순이익률	17.38	14.77
자본금경상이익률	155.60	143.35
자본금순이익률	105.51	102.24
매출액경상이익률	13.07	11.64
매출액순이익률	8.86	8.30
매출액영업이익률	12.99	11.06

나. 안정성 분석

(단위: %)

구 분	2001년도	2002년도
자기자본비율	62.79	66.74
유동비율	117.41	140.99
당좌비율	79.42	94.17
부채비율	59.25	49.83
고정비율	103.24	94.84
차입금 대 매출액	3.11	3.63
순운전자본 대 총자본	5.22	10.67

다. 성장성 분석

(단위: %)

구 분	증가율
총자산증가율	8.38
유형자산증가율	1.42
유동자산증가율	13.08
재고자산증가율	16.04
자기자본증가율	15.19
매출액증가율	4.46

라. 생산성 분석

(단위: 원)

구 분	2002년도
종업원 1인당 매출액	286,304,246
종업원 1인당 자산총액	241,255,366

마. 금융비용 관련 비율

(단위: %)

구 분	2001년도	2002년도
차입금의존도	3.83	4.31
금융비용 대 부채	1.26	0.90
차입금평균이자율	12.21	6.98
금융비용 대 총비용	0.42	0.28
금융비용 대 매출액	0.38	0.25
순금융비용 대 매출액	-0.36	-0.31
이자보상비율	-	-

바. 활동성 분석

구 분	2001년도	2002년도
총자산회전율	1.23	1.19
자기자본회전율	1.96	1.78
자본금회전율	11.90	12.31
고정자산회전율	1.90	1.87
유형자산회전율	2.69	2.77
재고자산회전율	10.82	9.74
매출채권회전율	10.47	9.99
매입채무회전율	16.62	17.32

4.2 화장품산업(종업원수 300인 이하)

1) 대차대조표 Balance Sheet

내역 Contents	2001년도		2002년도	
	금액 (원) Amount in Won	구성비 Ratio (%)	금액 (원) Amount in Won	구성비 Ratio (%)
유 동 자 산	281,554,104,499	56.22	303,932,600,230	54.80
당좌자산	194,943,036,744	38.92	204,028,113,594	36.79
현금·현금등가물	32,593,325,942	6.51	32,852,121,284	5.92
유가증권	362,339,980	0.07	3,482,543,380	0.63
매출채권	120,822,450,522	24.12	133,338,550,493	24.04
기타 당좌자산	41,164,920,300	8.22	34,354,898,437	6.19
재고자산	86,611,067,755	17.29	99,904,486,636	18.01
고 정 자 산	219,274,620,731	43.78	250,693,079,379	45.20
투자자산	52,454,151,374	10.47	69,197,394,743	12.48
(투자유가증권)	25,685,440,648	5.13	34,742,800,884	6.26
유형자산	162,591,528,692	32.46	175,717,676,833	31.68
토지	56,115,620,695	11.20	56,277,369,999	10.15
건물,구축물	70,717,389,731	14.12	81,318,017,325	14.66
기계장치	14,944,862,351	2.98	14,275,979,876	2.57
기타유형자산	20,813,655,915	4.16	23,846,309,633	4.30
무형자산	4,228,940,665	0.84	5,778,007,803	1.04
(개발비)	2,722,518,360	0.54	3,370,481,346	0.61
자 산 총 계	500,828,725,230	100.00	554,625,679,609	100.00
유 동 부 채	237,339,814,227	47.39	256,660,495,067	46.28
매입채무	77,677,748,600	15.51	62,871,013,604	11.34
단기차입금	80,253,827,967	16.02	101,111,044,117	18.23
기타유동부채	79,408,237,660	15.86	92,678,437,346	16.71
고 정 부 채	58,339,618,317	11.65	56,282,468,469	10.15
회사채	0	0.00	1,000,000,000	0.18
장기차입금	29,903,291,206	5.97	27,981,764,423	5.05
부채성충당금	10,991,505,159	2.19	15,446,074,588	2.78
기타고정부채	17,444,821,952	3.48	11,854,629,458	2.14
부 채 총 계	295,679,432,544	59.04	312,942,963,536	56.42
자본금	65,717,040,000	13.12	68,814,320,000	12.41
자본잉여금	11,890,830,773	2.37	18,635,750,218	3.36
이익잉여금	122,687,198,467	24.50	152,137,579,070	27.43
자본조정	4,854,223,446	0.97	2,095,066,785	0.38
자 본 계	205,149,292,686	40.96	241,682,716,073	43.58
부 채 및 자 본 총 계	500,828,725,230	100.00	554,625,679,609	100.00

2) 손익계산서 Income Statement

내역 Contents	2001년도		2002년도	
	금액 (원) Amount in Won	구성비 Ratio (%)	금액 (원) Amount in Won	구성비 Ratio (%)
매 출 액	683,991,000,091	100.00	779,960,166,777	100.00
매 출 원 가	355,541,892,409	51.98	396,766,089,073	50.87
매 출 총 손 익	328,449,107,682	48.02	383,194,077,704	49.13
판 매 비 와 관 리 비	272,559,908,436	39.85	318,093,845,047	40.78
급여	42,864,765,742	6.27	52,935,167,320	6.79
퇴직급여	5,899,356,202	0.86	8,370,110,638	1.07
복리후생비	7,647,614,268	1.12	8,557,049,567	1.10
감가상각비	4,847,297,252	0.71	6,320,118,151	0.81
광고선전비	50,589,892,646	7.40	62,091,046,200	7.96
경상개발비.연구비	1,525,441,030	0.22	2,376,915,666	0.30
대손상각비	4,109,696,597	0.60	2,588,195,161	0.33
무형자산상각비	857,445,549	0.13	794,598,913	0.10
(개발비상각)	0	0.00	0	0.00
기타판매비와관리비	154,218,399,150	22.55	174,060,643,431	22.32
영 업 손 익	55,889,199,246	8.17	65,100,232,657	8.35
영 업 외 수 익	14,623,802,566	2.14	14,127,913,126	1.81
이자수익	4,925,066,945	0.72	3,329,879,607	0.43
배당금수익	3,603,750	0.00	0	0.00
기타영업외수익	9,695,131,871	1.42	10,798,033,519	1.38
영 업 외 비 용	29,926,290,067	4.38	30,090,701,517	3.86
이자비용	7,989,596,362	1.17	7,873,989,616	1.01
기타영업외비용	21,936,693,705	3.21	22,216,711,901	2.85
경 상 손 익	40,586,711,745	5.93	49,137,444,266	6.30
특 별 이 익	283,934,931	0.04	0	0.00
특 별 손 실	613,159,102	0.09	329,792,383	0.04
법인세차감전순손익	40,257,487,574	5.89	48,807,651,883	6.26
법 인 세 비 용	13,534,306,893	1.98	13,805,452,300	1.77
당 기 순 이 익	26,723,180,681	3.91	35,002,199,583	4.49

3) 경영분석지표

가. 수익성 분석

(단위: %)

구 분	2001년도	2002년도
총자산경상이익률	8.10	8.86
총자산순이익률	5.34	6.31
기업경상이익률	9.70	10.28
기업순이익률	6.93	7.73
자기자본경상이익률	19.78	20.33
자기자본순이익률	13.03	14.48
자본금경상이익률	61.76	71.41
자본금순이익률	40.66	50.86
매출액경상이익률	5.93	6.30
매출액순이익률	3.91	4.49
매출액영업이익률	8.17	8.35

나. 안정성 분석

(단위: %)

구 분	2001년도	2002년도
자기자본비율	40.96	43.58
유동비율	118.63	118.42
당좌비율	82.14	79.49
부채비율	144.13	129.49
고정비율	106.89	103.73
차입금 대 매출액	16.11	16.55
순운전자본 대 총자본	8.83	8.52

다. 성장성 분석

(단위: %)

구 분	증가율
총자산증가율	10.74
유형자산증가율	8.07
유동자산증가율	7.95
재고자산증가율	15.35
자기자본증가율	17.81
매출액증가율	14.03

라. 생산성 분석

(단위: 원)

구 분	2002년도
종업원 1인당 매출액	219,830,938
종업원 1인당 자산총액	156,320,654

마. 금융비용 관련 비율

(단위: %)

구 분	2001년도	2002년도
차입금의존도	21.99	23.46
금융비용 대 부채	2.70	2.52
차입금평균이자율	7.25	6.05
금융비용 대 총비용	1.21	1.06
금융비용 대 매출액	1.17	1.01
순금융비용 대 매출액	0.45	0.58
이자보상비율	699.52	826.78

바. 활동성 분석

구 분	2001년도	2002년도
총자산회전율	1.37	1.41
자기자본회전율	3.33	3.23
자본금회전율	10.41	11.33
고정자산회전율	3.12	3.11
유형자산회전율	4.21	4.44
재고자산회전율	7.90	7.81
매출채권회전율	5.66	5.85
매입채무회전율	8.81	12.41

4.3 화장품산업(매출액 300억원 이상)

1) 대차대조표 Balance Sheet

내역 Contents	2001년도		2002년도	
	금액 (원) Amount in Won	구성비 Ratio (%)	금액 (원) Amount in Won	구성비 Ratio (%)
유 동 자 산	708,593,880,988	39.53	780,822,187,936	40.46
당좌자산	482,352,042,599	26.91	525,099,360,877	27.21
현금·현금등가물	148,302,329,680	8.27	162,433,470,231	8.42
유가증권	2,036,674,788	0.11	6,204,495,094	0.32
매출채권	254,943,723,431	14.22	271,452,858,016	14.07
기타 당좌자산	77,069,314,700	4.30	85,008,537,536	4.41
채고자산	226,241,838,389	12.62	255,722,827,059	13.25
고 정 자 산	1,083,984,141,947	60.47	1,148,978,803,236	59.54
투자자산	308,016,208,499	17.18	348,504,893,241	18.06
(투자유가증권)	203,651,278,981	11.36	237,367,795,863	12.30
유형자산	764,044,722,513	42.62	775,885,873,304	40.21
토지	383,212,146,169	21.38	379,496,094,904	19.67
건물,구축물	272,761,966,451	15.22	273,656,012,279	14.18
기계장치	27,726,075,154	1.55	28,747,900,263	1.49
기타유형자산	80,344,534,739	4.48	93,985,865,858	4.87
무형자산	11,923,210,935	0.67	24,588,036,691	1.27
(개발비)	8,361,688,408	0.47	19,467,868,727	1.01
자 산 총 계	1,792,578,022,935	100.00	1,929,800,991,172	100.00
유 동 부 채	582,746,241,758	32.51	560,500,372,811	29.04
매입채무	147,423,121,753	8.22	143,607,942,866	7.44
단기차입금	92,459,103,979	5.16	106,546,262,580	5.52
기타유동부채	342,864,016,026	19.13	310,346,167,365	16.08
고 정 부 채	134,013,019,383	7.48	137,851,315,207	7.14
회사채	0	0.00	0	0.00
장기차입금	16,675,956,489	0.93	11,904,837,211	0.62
부채성충당금	54,169,230,439	3.02	57,204,995,074	2.96
기타고정부채	63,167,832,455	3.52	68,741,482,922	3.56
부 채 총 계	716,759,261,141	39.98	698,351,688,018	36.19
자본금	204,910,340,000	11.43	206,475,040,000	10.70
자본잉여금	349,858,591,676	19.52	357,951,401,747	18.55
이익잉여금	546,731,003,394	30.50	692,630,165,548	35.89
자본조정	-25,681,173,276	-1.43	-25,607,304,141	-1.33
자 본 계	1,075,818,761,794	60.02	1,231,449,303,154	63.81
부 채 및 자 본 총 계	1,792,578,022,935	100.00	1,929,800,991,172	100.00

2) 손익계산서 Income Statement

내역 Contents	2001년도		2002년도	
	금액 (원) Amount in Won	구성비 Ratio (%)	금액 (원) Amount in Won	구성비 Ratio (%)
매 출 액	2,280,998,650,152	100.00	2,438,925,719,511	100.00
매 출 원 가	785,587,981,056	34.44	864,731,985,722	35.46
매 출 총 손 익	1,495,410,669,096	65.56	1,574,193,733,789	64.54
관 매 비 와 관 리 비	1,224,244,362,736	53.67	1,324,641,735,449	54.31
급여	162,877,131,439	7.14	191,107,046,309	7.84
퇴직급여	26,920,412,321	1.18	31,331,607,358	1.28
복리후생비	44,459,572,461	1.95	45,318,659,443	1.86
감가상각비	30,807,999,792	1.35	34,749,028,366	1.42
광고선전비	170,400,289,395	7.47	198,297,976,795	8.13
경상개발비.연구비	30,458,985,337	1.34	33,059,186,351	1.36
대손상각비	1,929,176,264	0.08	7,609,477,813	0.31
무형자산상각비	3,254,212,664	0.14	6,313,103,945	0.26
(개발비상각)	0	0.00	0	0.00
기타판매비와관리비	753,136,583,063	33.02	776,855,649,069	31.85
영 업 손 익	271,166,306,360	11.89	249,551,998,340	10.23
영 업 외 수 익	64,382,851,344	2.82	69,028,283,268	2.83
이자수익	16,051,938,774	0.70	12,583,186,996	0.52
배당금수익	165,552,904	0.01	740,426,263	0.03
기타영업외수익	48,165,359,666	2.11	55,704,670,009	2.28
영 업 외 비 용	69,096,878,702	3.03	66,578,598,896	2.73
이자비용	10,214,401,410	0.45	7,848,080,818	0.32
기타영업외비용	58,882,477,292	2.58	58,730,518,078	2.41
경 상 손 익	266,452,279,002	11.68	252,001,682,712	10.33
특 별 이 익	0	0.00	0	0.00
특 별 손 실	0	0.00	329,792,383	0.01
법인세차감전순손익	266,452,279,002	11.68	251,671,890,329	10.32
법 인 세 비 용	85,464,051,948	3.75	72,563,339,374	2.98
당 기 순 이 익	180,988,227,054	7.93	179,108,550,955	7.34

3) 경영지표분석

가. 수익성 분석

(단위: %)

구 분	2001년도	2002년도
총자산경상이익률	14.86	13.06
총자산순이익률	10.10	9.28
기업경상이익률	15.43	13.47
기업순이익률	10.67	9.69
자기자본경상이익률	24.77	20.46
자기자본순이익률	16.82	14.54
자본금경상이익률	130.03	122.05
자본금순이익률	88.33	86.75
매출액경상이익률	11.68	10.33
매출액순이익률	7.93	7.34
매출액영업이익률	11.89	10.23

나. 안정성 분석

(단위: %)

구 분	2001년도	2002년도
자기자본비율	60.02	63.81
유동비율	121.60	139.31
당좌비율	82.77	93.68
부채비율	66.62	56.71
고정비율	100.76	93.30
차입금 대 매출액	4.78	4.86
순운전자본 대 총자본	7.02	11.42

다. 성장성 분석

(단위: %)

구 분	증가율
총자산증가율	7.66
유형자산증가율	1.55
유동자산증가율	10.19
재고자산증가율	13.03
자기자본증가율	14.47
매출액증가율	6.92

라. 생산성 분석

(단위: 원)

구 분	2002년도
종업원 1인당 매출액	285,755,796
종업원 1인당 자산총액	226,104,393

마. 금융비용 관련 비율

(단위: %)

구 분	2001년도	2002년도
차입금의존도	6.09	6.14
금융비용 대 부채	1.43	1.12
차입금평균이자율	9.36	6.63
금융비용 대 총비용	0.49	0.35
금융비용 대 매출액	0.45	0.32
순금융비용 대 매출액	-0.26	-0.19
이자보상비율	-	-

바. 활동성 분석

구 분	2001년도	2002년도
총자산회전율	1.27	1.26
자기자본회전율	2.12	1.98
자본금회전율	11.13	11.81
고정자산회전율	2.10	2.12
유형자산회전율	2.99	3.14
재고자산회전율	10.08	9.54
매출채권회전율	8.95	8.98
매입채무회전율	15.47	16.98

4.4 화장품산업(매출액 300억원 미만)

1) 대차대조표 Balance Sheet

내역 Contents	2001년도		2002년도	
	금액 (원) Amount in Won	구성비 Ratio (%)	금액 (원) Amount in Won	구성비 Ratio (%)
유 동 자 산	95,926,917,764	49.18	114,471,141,575	48.47
당좌자산	66,342,184,672	34.01	73,933,098,947	31.31
현금, 현금등가물	3,917,578,192	2.01	6,160,148,695	2.61
유가증권	65,379,980	0.03	65,568,980	0.03
매출채권	40,761,818,146	20.90	53,349,544,779	22.59
기타 당좌자산	21,597,408,354	11.07	14,357,836,493	6.08
재고자산	29,584,733,092	15.17	40,538,042,628	17.16
고 정 자 산	99,124,554,471	50.82	121,698,137,080	51.53
투자자산	18,065,608,677	9.26	29,734,937,825	12.59
(투자유가증권)	9,214,065,579	4.72	18,727,065,067	7.93
유형자산	79,204,471,862	40.61	90,155,738,845	38.17
토지	26,335,773,879	13.50	27,283,816,579	11.55
건물, 구축물	40,172,210,226	20.60	47,894,488,813	20.28
기계장치	7,534,611,784	3.86	8,246,704,957	3.49
기타유형자산	5,161,875,973	2.65	6,730,728,496	2.85
무형자산	1,854,473,932	0.95	1,807,460,410	0.77
(개발비)	1,306,856,284	0.67	1,774,870,818	0.75
자 산 총 계	195,051,472,235	100.00	236,169,278,655	100.00
유 동 부 채	100,010,411,505	51.27	115,605,211,685	48.95
매입채무	40,375,649,248	20.70	29,690,656,273	12.57
단기차입금	38,163,401,016	19.57	55,891,637,113	23.67
기타유동부채	21,471,361,241	11.01	30,022,918,299	12.71
고 정 부 채	32,095,094,704	16.45	34,886,136,265	14.77
회사채	0	0.00	1,000,000,000	0.42
장기차입금	19,739,620,263	10.12	24,220,687,831	10.26
부채성충당금	5,581,772,494	2.86	7,908,320,660	3.35
기타고정부채	6,773,701,947	3.47	1,757,127,774	0.74
부 채 총 계	132,105,506,209	67.73	150,491,347,950	63.72
자본금	14,566,500,000	7.47	17,649,080,000	7.47
자본잉여금	3,781,181,407	1.94	10,352,052,852	4.38
이익잉여금	44,147,315,518	22.63	58,247,887,274	24.66
자본조정	450,969,101	0.23	-571,089,421	-0.24
자 본 계	62,945,966,026	32.27	85,677,930,705	36.28
부 채 및 자본 총 계	195,051,472,235	100.00	236,169,278,655	100.00

2) 손익계산서 Income Statement

내역 Contents	2001년도		2002년도	
	금액 (원) Amount in Won	구성비 Ratio (%)	금액 (원) Amount in Won	구성비 Ratio (%)
매 출 액	233,489,624,296	100.00	253,260,507,743	100.00
매 출 원 가	144,599,167,814	61.93	153,354,961,222	60.55
매 출 총 손 익	88,890,456,482	38.07	99,905,546,521	39.45
판 매 비 와 관 리 비	66,421,127,041	28.45	72,826,429,841	28.76
급여	16,309,597,047	6.99	20,469,310,392	8.08
퇴직급여	2,199,188,687	0.94	3,183,500,255	1.26
복리후생비	2,434,823,900	1.04	2,480,982,101	0.98
감가상각비	1,580,138,455	0.68	2,064,261,433	0.82
광고선전비	8,416,180,146	3.60	10,386,014,809	4.10
경상개발비.연구비	316,748,188	0.14	840,456,513	0.33
대손상각비	3,297,907,672	1.41	1,505,981,233	0.59
무형자산상각비	315,582,233	0.14	443,286,811	0.18
(개발비상각)	0	0.00	0	0.00
기타판매비와관리비	31,550,960,713	13.51	31,452,636,294	12.42
영 업 손 익	22,469,329,441	9.62	27,079,116,680	10.69
영 업 외 수 익	6,120,957,560	2.62	4,630,793,716	1.83
이자수익	2,342,856,285	1.00	1,448,453,956	0.57
배당금수익	0	0.00	0	0.00
기타영업외수익	3,778,101,275	1.62	5,687,485,904	2.25
영 업 외 비 용	15,207,887,341	6.51	11,943,758,002	4.72
이자비용	4,721,024,780	2.02	4,871,613,637	1.92
기타영업외비용	10,486,862,561	4.49	7,072,144,365	2.79
경 상 손 익	13,382,399,660	5.73	19,766,152,394	7.80
특 별 이 익	283,934,931	0.12	0	0.00
특 별 손 실	613,159,102	0.26	0	0.00
법인세차감전순손익	13,053,175,489	5.59	19,766,152,394	7.80
법 인 세 비 용	5,092,425,836	2.18	5,079,660,458	2.01
당 기 순 이 익	7,960,749,653	3.41	14,686,491,936	5.80

3) 경영분석지표

가. 수익성 분석

(단위: %)

구 분	2001년도	2002년도
총자산경상이익률	6.86	8.37
총자산순이익률	4.08	6.22
기업경상이익률	9.28	10.43
기업순이익률	6.50	8.28
자기자본경상이익률	21.26	23.07
자기자본순이익률	12.65	17.14
자본금경상이익률	91.87	112.00
자본금순이익률	54.65	83.21
매출액경상이익률	5.73	7.80
매출액순이익률	3.41	5.80
매출액영업이익률	9.62	10.69

나. 안정성 분석

(단위: %)

구 분	2001년도	2002년도
자기자본비율	32.27	36.28
유동비율	95.92	99.02
당좌비율	66.34	63.95
부채비율	209.87	175.65
고정비율	157.48	142.04
차입금 대 매출액	24.80	31.63
순운전자본 대 총자본	-2.09	-0.48

다. 성장성 분석

(단위: %)

구 분	증가율
총자산증가율	21.08
유형자산증가율	13.83
유동자산증가율	19.33
재고자산증가율	37.02
자기자본증가율	36.11
매출액증가율	8.47

라. 생산성 분석

(단위: 원)

구 분	2002년도
종업원 1인당 매출액	149,681,151
종업원 1인당 자산총액	139,579,952

마. 금융비용 관련 비율

(단위: %)

구 분	2001년도	2002년도
차입금의존도	29.69	34.34
금융비용 대 부채	3.57	3.24
차입금평균이자율	8.15	6.01
금융비용 대 총비용	2.08	2.05
금융비용 대 매출액	2.02	1.92
순금융비용 대 매출액	1.02	1.35
이자보상비율	475.94	555.86

바. 활동성 분석

구 분	2001년도	2002년도
총자산회전율	1.20	1.07
자기자본회전율	3.71	2.96
자본금회전율	16.03	14.35
고정자산회전율	2.36	2.08
유형자산회전율	2.95	2.81
재고자산회전율	7.89	6.25
매출채권회전율	5.73	4.75
매입채무회전율	5.78	8.53

5. 의료기기산업(전체)

1) 대차대조표 Balance Sheet

내역 Contents	2001년도		2002년도	
	금액 (원) Amount in Won	구성비 Ratio (%)	금액 (원) Amount in Won	구성비 Ratio (%)
유 동 자 산	213,745,586,694	67.58	215,797,215,855	66.18
당좌자산	166,325,763,170	52.59	171,183,657,648	52.50
현금·현금등가물	35,105,727,169	11.10	23,973,272,491	7.35
유가증권	781,664,000	0.25	604,560,500	0.19
매출채권	95,762,643,132	30.28	116,909,434,891	35.86
기타 당좌자산	34,675,728,869	10.96	29,696,389,766	9.11
재고자산	47,419,823,524	14.99	44,613,558,207	13.68
고 정 자 산	102,526,526,545	32.42	110,263,395,762	33.82
투자자산	18,684,984,951	5.91	27,646,049,505	8.48
(투자유가증권)	5,295,285,708	1.67	9,362,969,213	2.87
유형자산	70,367,451,093	22.25	70,627,725,684	21.66
토지	17,247,841,120	5.45	16,848,559,880	5.17
건물,구축물	24,409,631,922	7.72	27,705,808,361	8.50
기계장치	9,289,074,925	2.94	11,990,134,574	3.68
기타유형자산	19,420,903,126	6.14	14,083,222,869	4.32
무형자산	13,474,090,501	4.26	11,989,620,573	3.68
(개발비)	8,317,336,536	2.63	8,107,618,784	2.49
자 산 총 계	316,272,113,239	100.00	326,060,611,617	100.00
유 동 부 채	146,119,595,878	46.20	138,991,761,659	42.63
매입채무	36,275,896,252	11.47	47,256,660,082	14.49
단기차입금	49,711,687,269	15.72	49,252,822,232	15.11
기타유동부채	60,132,012,357	19.01	42,482,279,345	13.03
고 정 부 채	22,198,624,398	7.02	22,857,898,817	7.01
회사채	5,555,124,066	1.76	6,329,503,696	1.94
장기차입금	7,721,728,132	2.44	6,150,812,750	1.89
부채성충당금	7,951,513,766	2.51	9,529,504,769	2.92
기타고정부채	970,258,434	0.31	848,077,602	0.26
부 채 총 계	168,318,220,276	53.22	161,849,660,476	49.64
자본금	33,748,063,500	10.67	37,033,348,500	11.36
자본잉여금	62,998,919,975	19.92	67,816,602,097	20.80
이익잉여금	51,272,146,182	16.21	63,113,639,423	19.36
자본조정	-65,236,694	-0.02	-3,752,638,879	-1.15
자 본 계	147,953,892,963	46.78	164,210,951,141	50.36
부 채 및 자본 총 계	316,272,113,239	100.00	326,060,611,617	100.00

2) 손익계산서 Income Statement

내역 Contents	2001년도		2002년도	
	금액 (원) Amount in Won	구성비 Ratio (%)	금액 (원) Amount in Won	구성비 Ratio (%)
매 출 액	380,617,507,777	100.00	393,847,377,351	100.00
매 출 원 가	260,746,015,612	68.51	293,278,061,103	74.46
매 출 총 손 익	119,871,492,165	31.49	100,569,316,248	25.54
판 매 비 와 관 리 비	75,005,217,601	19.71	79,200,714,966	20.11
급여	14,673,721,343	3.86	17,991,326,550	4.57
퇴직급여	2,103,001,620	0.55	2,246,638,318	0.57
복리후생비	3,000,337,281	0.79	2,511,054,574	0.64
감가상각비	1,795,978,057	0.47	2,313,325,293	0.59
광고선전비	1,131,758,462	0.30	1,202,220,946	0.31
경상개발비.연구비	17,326,150,757	4.55	19,188,040,157	4.87
대손상각비	3,020,757,648	0.79	2,837,801,059	0.72
무형자산상각비	2,128,285,434	0.56	2,467,030,469	0.63
(개발비상각)	0	0.00	0	0.00
기타판매비와관리비	29,825,226,999	7.84	28,443,277,600	7.22
영 업 손 익	44,866,274,564	11.79	21,368,601,282	5.43
영 업 외 수 익	10,396,409,522	2.73	12,702,473,504	3.23
이자수익	2,098,190,052	0.55	1,808,790,240	0.46
배당금수익	32,650,410	0.01	38,725,000	0.01
기타영업외수익	8,265,569,060	2.17	10,854,958,264	2.76
영 업 외 비 용	12,996,791,771	3.41	18,339,514,273	4.66
이자비용	4,906,164,866	1.29	4,703,076,064	1.19
기타영업외비용	8,090,626,905	2.13	13,636,438,209	3.46
경 상 손 익	42,265,892,315	11.10	15,731,560,513	3.99
특 별 이 익	0	0.00	67,023,721	0.02
특 별 손 실	0	0.00	0	0.00
법인세차감전순손익	42,265,892,315	11.10	15,798,584,234	4.01
법 인 세 비 용	9,114,583,677	2.39	1,969,743,893	0.50
당 기 순 이 익	33,151,308,638	8.71	13,828,840,341	3.51

3) 경영분석지표

가. 수익성 분석

(단위: %)

구 분	2001년도	2002년도
총자산경상이익률	13.36	4.82
총자산순이익률	10.48	4.24
기업경상이익률	14.92	6.27
기업순이익률	12.03	5.68
자기자본경상이익률	28.57	9.58
자기자본순이익률	22.41	8.42
자본금경상이익률	125.24	42.48
자본금순이익률	98.23	37.34
매출액경상이익률	11.10	3.99
매출액순이익률	8.71	3.51
매출액영업이익률	11.79	5.43

나. 안정성 분석

(단위: %)

구 분	2001년도	2002년도
자기자본비율	46.78	50.36
유동비율	146.28	155.26
당좌비율	113.83	123.16
부채비율	113.76	98.56
고정비율	69.30	67.15
차입금 대 매출액	0.28	0.26
순운전자본 대 총자본	21.38	23.56

다. 성장성 분석

(단위: %)

구 분	증가율
총자산증가율	3.09
유형자산증가율	0.81
유동자산증가율	0.96
재고자산증가율	-5.92
자기자본증가율	10.99
매출액증가율	3.48

라. 생산성 분석

(단위: 원)

구 분	2002년도
종업원 1인당 매출액	232,632,828
종업원 1인당 자산총액	192,593,391

마. 금융비용 관련 비율

(단위: %)

구 분	2001년도	2002년도
차입금의존도	19.92	18.93
금융비용 대 부채	2.91	2.91
차입금평균이자율	7.79	7.62
금융비용 대 총비용	1.41	1.20
금융비용 대 매출액	1.29	1.19
순금융비용 대 매출액	0.74	0.73
이자보상비율	914.49	454.35

바. 활동성 분석

구 분	2001년도	2002년도
총자산회전율	1.20	1.21
자기자본회전율	2.57	2.40
자본금회전율	11.28	10.63
고정자산회전율	3.71	3.57
유형자산회전율	5.41	5.58
재고자산회전율	8.03	8.83
매출채권회전율	3.97	3.37
매입채무회전율	10.49	8.33

5.1 의료기기산업(종업원수 301인 이상)

1) 대차대조표 Balance Sheet

내역 Contents	2001년도		2002년도	
	금액 (원) Amount in Won	구성비 Ratio (%)	금액 (원) Amount in Won	구성비 Ratio (%)
유 동 자 산	45,477,640,401	57.38	41,228,942,430	51.49
당좌자산	31,589,359,792	39.85	29,007,729,476	36.23
현금, 현금등가물	6,491,323,939	8.19	1,876,272,804	2.34
유가증권	0	0.00	0	0.00
매출채권	23,674,392,069	29.87	26,645,351,525	33.28
기타 당좌자산	1,423,643,784	1.80	486,105,147	0.61
재고자산	13,888,280,609	17.52	12,221,212,954	15.26
고 정 자 산	33,785,659,853	42.62	38,837,518,476	48.51
투자자산	2,071,721,337	2.61	3,696,746,877	4.62
(투자유가증권)	157,685,066	0.20	157,685,066	0.20
유형자산	31,530,609,360	39.78	35,038,280,891	43.76
토지	4,364,620,000	5.51	4,364,620,000	5.45
건물, 구축물	10,670,767,531	13.46	14,432,632,664	18.03
기계장치	3,749,174,207	4.73	6,775,773,647	8.46
기타유형자산	12,746,047,622	16.08	9,465,254,580	11.82
무형자산	183,329,156	0.23	102,490,708	0.13
(개발비)	0	0.00	0	0.00
자 산 총 계	79,263,300,254	100.00	80,066,460,906	100.00
유 동 부 채	49,498,347,377	62.45	44,116,202,461	55.10
매입채무	8,830,952,842	11.14	7,950,605,006	9.93
단기차입금	32,795,000,000	41.37	29,487,992,230	36.83
기타유동부채	7,872,394,535	9.93	6,677,605,225	8.34
고 정 부 채	3,237,562,015	4.08	3,886,909,202	4.85
회사채	0	0.00	0	0.00
장기차입금	0	0.00	0	0.00
부채성충당금	3,237,562,015	4.08	3,886,909,202	4.85
기타고정부채	0	0.00	0	0.00
부 채 총 계	52,735,909,392	66.53	48,003,111,663	59.95
자본금	7,623,050,000	9.62	7,623,050,000	9.52
자본잉여금	24,900,003,410	31.41	24,900,003,410	31.10
이익잉여금	-5,995,662,548	-7.56	-459,704,167	-0.57
자본조정	0	0.00	0	0.00
자 본 계	26,527,390,862	33.47	32,063,349,243	40.05
부 채 및 자 본 총 계	79,263,300,254	100.00	80,066,460,906	100.00

2) 손익계산서 Income Statement

내역 Contents	2001년도		2002년도	
	금액 (원) Amount in Won	구성비 Ratio (%)	금액 (원) Amount in Won	구성비 Ratio (%)
매 출 액	74,640,542,161	100.00	82,516,992,164	100.00
매 출 원 가	51,110,664,952	68.48	60,258,132,765	73.03
매 출 총 손 익	23,529,877,209	31.52	22,258,859,399	26.97
판 매 비 와 관 리 비	13,449,475,107	18.02	13,681,577,008	16.58
급여	3,692,808,579	4.95	3,822,350,433	4.63
퇴직급여	368,860,710	0.49	429,542,286	0.52
복리후생비	1,553,420,826	2.08	812,046,398	0.98
감가상각비	248,873,247	0.33	693,172,970	0.84
광고선전비	18,322,000	0.02	23,517,000	0.03
경상개발비.연구비	0	0.00	0	0.00
대손상각비	20,024,622	0.03	0	0.00
무형자산상각비	82,582,137	0.11	80,838,448	0.10
(개발비상각)	0	0.00	0	0.00
기타판매비와관리비	7,464,582,986	10.00	7,820,109,473	9.48
영 업 손 익	10,080,402,102	13.51	8,577,282,391	10.39
영 업 외 수 익	482,783,347	0.65	528,140,799	0.64
이자수익	68,498,009	0.09	150,610,487	0.18
배당금수익	0	0.00	0	0.00
기타영업외수익	414,285,338	0.56	377,530,312	0.46
영 업 외 비 용	2,014,246,022	2.70	3,499,742,170	4.24
이자비용	1,521,236,967	2.04	1,642,979,186	1.99
기타영업외비용	493,009,055	0.66	1,856,762,984	2.25
경 상 손 익	8,548,939,427	11.45	5,605,681,020	6.79
특 별 이 익	0	0.00	0	0.00
특 별 손 실	0	0.00	0	0.00
법인세차감전순손익	8,548,939,427	11.45	5,605,681,020	6.79
법 인 세 비 용	1,679,778,071	2.25	69,722,639	0.08
당 기 순 이 익	6,869,161,356	9.20	5,535,958,381	6.71

3) 경영분석지표

가. 수익성 분석

(단위: %)

구 분	2001년도	2002년도
총자산경상이익률	10.79	7.00
총자산순이익률	8.67	6.91
기업경상이익률	12.70	9.05
기업순이익률	10.59	8.97
자기자본경상이익률	32.23	17.48
자기자본순이익률	25.89	17.27
자본금경상이익률	112.15	73.54
자본금순이익률	90.11	72.62
매출액경상이익률	11.45	6.79
매출액순이익률	9.20	6.71
매출액영업이익률	13.51	10.39

나. 안정성 분석

(단위: %)

구 분	2001년도	2002년도
자기자본비율	33.47	40.05
유동비율	91.88	93.46
당좌비율	63.82	65.75
부채비율	198.80	149.71
고정비율	127.36	121.13
차입금 대 매출액	43.94	35.74
순운전자본 대 총자본	-5.07	-3.61

다. 성장성 분석

(단위: %)

구 분	증가율
총자산증가율	1.01
유형자산증가율	11.12
유동자산증가율	-9.34
재고자산증가율	-12.00
자기자본증가율	5.29
매출액증가율	6.18

라. 생산성 분석

(단위: 원)

구 분	2002년도
종업원 1인당 매출액	228,138,337
종업원 1인당 자산총액	168,560,970

마. 금융비용 관련 비율

(단위: %)

구 분	2001년도	2002년도
차입금의존도	41.37	36.83
금융비용 대 부채	2.88	3.42
차입금평균이자율	4.64	5.57
금융비용 대 총비용	2.29	2.12
금융비용 대 매출액	2.04	1.99
순금융비용 대 매출액	1.95	1.81
이자보상비율	662.65	522.06

바. 활동성 분석

구 분	2001년도	2002년도
총자산회전율	0.94	1.03
자기자본회전율	2.81	2.57
자본금회전율	9.79	10.82
고정자산회전율	2.21	2.12
유형자산회전율	2.37	2.36
재고자산회전율	5.37	6.75
매출채권회전율	3.15	3.10
매입채무회전율	8.45	10.38

5.2 의료기기산업(종업원수 300인 이하)

1) 대차대조표 Balance Sheet

내역 Contents	2001년도		2002년도	
	금액 (원) Amount in Won	구성비 Ratio (%)	금액 (원) Amount in Won	구성비 Ratio (%)
유 동 자 산	168,267,946,293	71.00	174,568,273,425	70.96
당좌자산	134,736,403,378	56.85	142,175,928,172	57.80
현금, 현금등가물	28,614,403,230	12.07	22,096,999,687	8.98
유가증권	781,664,000	0.33	604,560,500	0.25
매출채권	72,088,251,063	30.42	90,264,083,366	36.69
기타 당좌자산	33,252,085,085	14.03	29,210,284,619	11.87
재고자산	33,531,542,915	14.15	32,392,345,253	13.17
고 정 자 산	68,740,866,692	29.00	71,425,877,286	29.04
투자자산	16,613,263,614	7.01	23,949,302,628	9.74
(투자유가증권)	5,137,600,642	2.17	9,205,284,147	3.74
유형자산	38,836,841,733	16.39	35,589,444,793	14.47
토지	12,883,221,120	5.44	12,483,939,880	5.07
건물, 구축물	13,738,864,391	5.80	13,273,175,697	5.40
기계장치	5,539,900,718	2.34	5,214,360,927	2.12
기타유형자산	6,674,855,504	2.82	4,617,968,289	1.88
무형자산	13,290,761,345	5.61	11,887,129,865	4.83
(개발비)	8,317,336,536	3.51	8,107,618,784	3.30
자 산 총 계	237,008,812,985	100.00	245,994,150,711	100.00
유 동 부 채	96,621,248,501	40.77	94,875,559,198	38.57
매입채무	27,444,943,410	11.58	39,306,055,076	15.98
단기차입금	16,916,687,269	7.14	19,764,830,002	8.03
기타유동부채	52,259,617,822	22.05	35,804,674,120	14.56
고 정 부 채	18,961,062,383	8.00	18,970,989,615	7.71
회사채	5,555,124,066	2.34	6,329,503,696	2.57
장기차입금	7,721,728,132	3.26	6,150,812,750	2.50
부채성충당금	4,713,951,751	1.99	5,642,595,567	2.29
기타고정부채	970,258,434	0.41	848,077,602	0.34
부 채 총 계	115,582,310,884	48.77	113,846,548,813	46.28
자본금	26,125,013,500	11.02	29,410,298,500	11.96
자본잉여금	38,098,916,565	16.07	42,916,598,687	17.45
이익잉여금	57,267,808,730	24.16	63,573,343,590	25.84
자본조정	-65,236,694	-0.03	-3,752,638,879	-1.53
자 본 계	121,426,502,101	51.23	132,147,601,898	53.72
부 채 및 자본 총 계	237,008,812,985	100.00	245,994,150,711	100.00

2) 손익계산서 Income Statement

내역 Contents	2001년도		2002년도	
	금액 (원) Amount in Won	구성비 Ratio (%)	금액 (원) Amount in Won	구성비 Ratio (%)
매 출 액	305,976,965,616	100.00	311,330,385,187	100.00
매 출 원 가	209,635,350,660	68.51	233,019,928,338	74.85
매 출 총 손 익	96,341,614,956	31.49	78,310,456,849	25.15
판 매 비 와 관 리 비	61,555,742,494	20.12	65,519,137,958	21.04
급여	10,980,912,764	3.59	14,168,976,117	4.55
퇴직급여	1,734,140,910	0.57	1,817,096,032	0.58
복리후생비	1,446,916,455	0.47	1,699,008,176	0.55
감가상각비	1,547,104,810	0.51	1,620,152,323	0.52
광고선전비	1,113,436,462	0.36	1,178,703,946	0.38
경상개발비·연구비	17,326,150,757	5.66	19,188,040,157	6.16
대손상각비	3,000,733,026	0.98	2,837,801,059	0.91
무형자산상각비	2,045,703,297	0.67	2,386,192,021	0.77
(개발비상각)	0	0.00	0	0.00
기타판매비와관리비	22,360,644,013	7.31	20,623,168,127	6.62
영 업 손 익	34,785,872,462	11.37	12,791,318,891	4.11
영 업 외 수 익	9,913,626,175	3.24	12,174,332,705	3.91
이자수익	2,029,692,043	0.66	1,658,179,753	0.53
배당금수익	32,650,410	0.01	38,725,000	0.01
기타영업외수익	7,851,283,722	2.57	10,477,427,952	3.37
영 업 외 비 용	10,982,545,749	3.59	14,839,772,103	4.77
이자비용	3,384,927,899	1.11	3,060,096,878	0.98
기타영업외비용	7,597,617,850	2.48	11,779,675,225	3.78
경 상 손 익	33,716,952,888	11.02	10,125,879,493	3.25
특 별 이 익	0	0.00	67,023,721	0.02
특 별 손 실	0	0.00	0	0.00
법인세차감전순손익	33,716,952,888	11.02	10,192,903,214	3.27
법 인 세 비 용	7,434,805,606	2.43	1,900,021,254	0.61
당 기 순 이 익	26,282,147,282	8.59	8,292,881,960	2.66

3) 경영분석지표

가. 수익성 분석

(단위: %)

구 분	2001년도	2002년도
총자산경상이익률	14.23	4.12
총자산순이익률	11.09	3.37
기업경상이익률	15.65	5.36
기업순이익률	12.52	4.62
자기자본경상이익률	27.77	7.66
자기자본순이익률	21.64	6.28
자본금경상이익률	129.06	34.43
자본금순이익률	100.60	28.20
매출액경상이익률	11.02	3.25
매출액순이익률	8.59	2.66
매출액영업이익률	11.37	4.11

나. 안정성 분석

(단위: %)

구 분	2001년도	2002년도
자기자본비율	51.23	53.72
유동비율	174.15	184.00
당좌비율	139.45	149.86
부채비율	95.19	86.15
고정비율	56.61	54.05
차입금 대 매출액	8.05	8.32
순운전자본 대 총자본	30.23	32.40

다. 성장성 분석

(단위: %)

구 분	증가율
총자산증가율	3.79
유형자산증가율	-8.36
유동자산증가율	3.74
재고자산증가율	-3.40
자기자본증가율	3.22
매출액증가율	8.11

라. 생산성 분석

(단위: 원)

구 분	2002년도
종업원 1인당 매출액	255,607,870
종업원 1인당 자산총액	201,965,641

마. 금융비용 관련 비율

(단위: %)

구 분	2001년도	2002년도
차입금의존도	12.74	13.11
금융비용 대 부채	2.93	2.69
차입금평균이자율	11.21	9.49
금융비용 대 총비용	1.20	0.98
금융비용 대 매출액	1.11	0.98
순금융비용 대 매출액	0.44	0.45
이자보상비율	-	418.00

바. 활동성 분석

구 분	2001년도	2002년도
총자산회전율	1.29	1.27
자기자본회전율	2.52	2.36
자본금회전율	11.71	10.59
고정자산회전율	4.45	4.36
유형자산회전율	7.88	8.75
재고자산회전율	9.13	9.61
매출채권회전율	4.24	3.45
매입채무회전율	11.15	7.92

5.3 의료기기산업(매출액 300억원 이상)

1) 대차대조표 Balance Sheet

내역 Contents	2001년도		2002년도	
	금액 (원) Amount in Won	구성비 Ratio (%)	금액 (원) Amount in Won	구성비 Ratio (%)
유 동 자 산	135,877,142,222	72.10	133,248,671,873	70.66
당좌자산	105,464,126,111	55.96	107,324,954,246	56.91
현금, 현금등가물	25,302,970,177	13.43	9,184,693,145	4.87
유가증권	153,580,000	0.08	229,510,000	0.12
매출채권	71,319,551,155	37.84	85,487,049,877	45.33
기타 당좌자산	8,688,024,779	4.61	12,423,701,224	6.59
재고자산	30,413,016,111	16.14	25,923,717,627	13.75
고 정 자 산	52,585,538,764	27.90	55,336,611,964	29.34
투자자산	9,967,462,323	5.29	11,402,147,332	6.05
(투자유가증권)	1,298,546,895	0.69	1,396,245,918	0.74
유형자산	40,714,120,975	21.60	42,579,362,732	22.58
토지	7,331,693,150	3.89	7,331,693,150	3.89
건물, 구축물	13,553,639,632	7.19	17,583,024,567	9.32
기계장치	3,837,624,637	2.04	6,850,269,950	3.63
기타유형자산	15,991,163,556	8.49	10,814,375,065	5.73
무형자산	1,903,955,466	1.01	1,355,101,900	0.72
(개발비)	488,892,323	0.26	334,471,185	0.18
자 산 총 계	188,462,680,986	100.00	188,585,283,837	100.00
유 동 부 채	110,650,763,075	58.71	100,506,553,587	53.30
매입채무	26,959,441,303	14.30	38,689,029,859	20.52
단기차입금	34,681,975,252	18.40	32,212,578,667	17.08
기타유동부채	49,009,346,520	26.00	29,604,945,061	15.70
고 정 부 채	5,711,499,965	3.03	6,077,941,278	3.22
회사채	0	0.00	0	0.00
장기차입금	1,267,153,409	0.67	361,089,700	0.19
부채성충당금	4,444,346,556	2.36	5,716,851,578	3.03
기타고정부채	0	0.00	0	0.00
부 채 총 계	116,362,263,040	61.74	106,584,494,865	56.52
자본금	15,248,050,000	8.09	15,248,050,000	8.09
자본잉여금	24,900,003,410	13.21	24,900,003,410	13.20
이익잉여금	31,938,726,836	16.95	41,852,735,562	22.19
자본조정	13,637,700	0.01	0	0.00
자 본 계	72,100,417,946	38.26	82,000,788,972	43.48
부 채 및 자본 총 계	188,462,680,986	100.00	188,585,283,837	100.00

2) 손익계산서 Income Statement

내역 Contents	2001년도		2002년도	
	금액 (원) Amount in Won	구성비 Ratio (%)	금액 (원) Amount in Won	구성비 Ratio (%)
매 출 액	298,401,650,783	100.00	311,095,614,808	100.00
매 출 원 가	203,970,197,813	68.35	235,385,879,624	75.66
매 출 총 손 익	94,431,452,970	31.65	75,709,735,184	24.34
판 매 비 와 관 리 비	53,346,963,942	17.88	58,472,900,996	18.80
급여	10,029,263,030	3.36	12,958,572,793	4.17
퇴직급여	1,001,852,096	0.34	1,729,908,415	0.56
복리후생비	2,149,554,822	0.72	1,637,945,264	0.53
감가상각비	1,189,598,654	0.40	1,783,382,734	0.57
광고선전비	467,302,451	0.16	506,424,907	0.16
경상개발비.연구비	15,104,714,132	5.06	17,512,130,205	5.63
대손상각비	209,868,634	0.07	565,826,591	0.18
무형자산상각비	84,350,197	0.03	82,581,008	0.03
(개발비상각)	0	0.00	0	0.00
기타판매비와관리비	23,110,459,926	7.74	21,696,129,079	6.97
영 업 손 익	41,084,489,028	13.77	17,236,834,188	5.54
영 업 외 수 익	6,236,077,725	2.09	3,369,771,238	1.08
이자수익	603,016,809	0.20	817,880,208	0.26
배당금수익	0	0.00	4,825,000	0.00
기타영업외수익	5,633,060,916	1.89	2,547,066,030	0.82
영 업 외 비 용	8,175,798,633	2.74	8,824,302,806	2.84
이자비용	1,965,120,792	0.66	2,364,703,800	0.76
기타영업외비용	6,210,677,841	2.08	6,459,599,006	2.08
경 상 손 익	39,144,768,120	13.12	11,782,302,620	3.79
특 별 이 익	0	0.00	0	0.00
특 별 손 실	0	0.00	0	0.00
법인세차감전순손익	39,144,768,120	13.12	11,782,302,620	3.79
법 인 세 비 용	10,617,496,401	3.56	1,868,293,894	0.60
당 기 순 이 익	28,527,271,719	9.56	9,914,008,726	3.19

3) 경영지표분석

가. 수익성 분석

(단위: %)

구 분	2001년도	2002년도
총자산경상이익률	20.77	6.25
총자산순이익률	15.14	5.26
기업경상이익률	21.81	7.50
기업순이익률	16.18	6.51
자기자본경상이익률	54.29	14.37
자기자본순이익률	39.57	12.09
자본금경상이익률	256.72	77.27
자본금순이익률	187.09	65.02
매출액경상이익률	13.12	3.79
매출액순이익률	9.56	3.19
매출액영업이익률	13.77	5.54

나. 안정성 분석

(단위: %)

구 분	2001년도	2002년도
자기자본비율	38.26	43.48
유동비율	122.80	132.58
당좌비율	95.31	106.78
부채비율	161.39	129.98
고정비율	72.93	67.48
차입금 대 매출액	12.05	10.47
순운전자본 대 총자본	13.39	17.36

다. 성장성 분석

(단위: %)

구 분	증가율
총자산증가율	0.07
유형자산증가율	4.58
유동자산증가율	-1.93
재고자산증가율	-14.76
자기자본증가율	5.23
매출액증가율	6.85

라. 생산성 분석

(단위: 원)

구 분	2002년도
종업원 1인당 매출액	394,291,020
종업원 1인당 자산총액	239,018,104

마. 금융비용 관련 비율

(단위: %)

구 분	2001년도	2002년도
차입금의존도	19.07	17.27
금융비용 대 부채	1.69	2.22
차입금평균이자율	5.47	7.26
금융비용 대 총비용	0.74	0.78
금융비용 대 매출액	0.66	0.76
순금융비용 대 매출액	0.46	0.50
이자보상비율	-	-

바. 활동성 분석

구 분	2001년도	2002년도
총자산회전율	1.58	1.65
자기자본회전율	4.14	3.79
자본금회전율	19.57	20.40
고정자산회전율	5.67	5.62
유형자산회전율	7.33	7.31
재고자산회전율	9.81	12.00
매출채권회전율	4.18	3.64
매입채무회전율	11.07	8.04

5.4 의료기기산업(매출액 300억원 미만)

1) 대차대조표 Balance Sheet

내역 Contents	2001년도		2002년도	
	금액 (원) Amount in Won	구성비 Ratio (%)	금액 (원) Amount in Won	구성비 Ratio (%)
유 동 자 산	77,868,444,472	60.93	82,548,543,982	60.05
당좌자산	60,861,637,059	47.62	63,858,703,402	46.45
현금·현금등가물	9,802,756,992	7.67	14,788,579,346	10.76
유가증권	628,084,000	0.49	375,050,500	0.27
매출채권	24,443,091,977	19.12	31,422,385,014	22.86
기타 당좌자산	25,987,704,090	20.33	17,272,688,542	12.56
재고자산	17,006,807,413	13.31	18,689,840,580	13.60
고 정 자 산	49,940,987,781	39.07	54,926,783,798	39.95
투자자산	8,717,522,628	6.82	16,243,902,173	11.82
(투자유가증권)	3,996,738,813	3.13	7,966,723,295	5.80
유형자산	29,653,330,118	23.20	28,048,362,952	20.40
토지	9,916,147,970	7.76	9,516,866,730	6.92
건물·구축물	10,855,992,290	8.49	10,122,783,794	7.36
기계장치	5,451,450,288	4.27	5,139,864,624	3.74
기타유형자산	3,429,739,570	2.68	3,268,847,804	2.38
무형자산	11,570,135,035	9.05	10,634,518,673	7.74
(개발비)	7,828,444,213	6.13	7,773,147,599	5.65
자 산 총 계	127,809,432,253	100.00	137,475,327,780	100.00
유 동 부 채	35,468,832,803	27.75	38,485,208,072	27.99
매입채무	9,316,454,949	7.29	8,567,630,223	6.23
단기차입금	15,029,712,017	11.76	17,040,243,565	12.40
기타유동부채	11,122,665,837	8.70	12,877,334,284	9.37
고 정 부 채	16,487,124,433	12.90	16,779,957,539	12.21
회사채	5,555,124,066	4.35	6,329,503,696	4.60
장기차입금	6,454,574,723	5.05	5,789,723,050	4.21
부채성충당금	3,507,167,210	2.74	3,812,653,191	2.77
기타고정부채	970,258,434	0.76	848,077,602	0.62
부 채 총 계	51,955,957,236	40.65	55,265,165,611	40.20
자본금	18,500,013,500	14.47	21,785,298,500	15.85
자본잉여금	38,098,916,565	29.81	42,916,598,687	31.22
이익잉여금	19,333,419,346	15.13	21,260,903,861	15.47
자본조정	-78,874,394	-0.06	-3,752,638,879	-2.73
자 본 계	75,853,475,017	59.35	82,210,162,169	59.80
부 채 및 자본 총 계	127,809,432,253	100.00	137,475,327,780	100.00

2) 손익계산서 Income Statement

내역 Contents	2001년도		2002년도	
	금액 (원) Amount in Won	구성비 Ratio (%)	금액 (원) Amount in Won	구성비 Ratio (%)
매 출 액	82,215,856,994	100.00	82,751,762,543	100.00
매 출 원 가	56,775,817,799	69.06	57,892,181,479	69.96
매 출 총 손 익	25,440,039,195	30.94	24,859,581,064	30.04
관 매 비 와 관 리 비	21,658,253,659	26.34	20,727,813,970	25.05
급여	4,644,458,313	5.65	5,032,753,757	6.08
퇴직급여	1,101,149,524	1.34	516,729,903	0.62
복리후생비	850,782,459	1.03	873,109,310	1.06
감가상각비	606,379,403	0.74	529,942,559	0.64
광고선전비	664,456,011	0.81	695,796,039	0.84
경상개발비.연구비	2,221,436,625	2.70	1,675,909,952	2.03
대손상각비	2,810,889,014	3.42	2,271,974,468	2.75
무형자산상각비	2,043,935,237	2.49	2,384,449,461	2.88
(개발비상각)	0	0.00	0	0.00
기타판매비와관리비	6,714,767,073	8.17	6,747,148,521	8.15
영 업 손 익	3,781,785,536	4.60	4,131,767,094	4.99
영 업 외 수 익	4,160,331,797	5.06	9,332,702,266	11.28
이자수익	1,495,173,243	1.82	990,910,032	1.20
배당금수익	32,650,410	0.04	33,900,000	0.04
기타영업외수익	2,632,508,144	3.20	8,307,892,234	10.04
영 업 외 비 용	4,820,993,138	5.86	9,515,211,467	11.50
이자비용	2,941,044,074	3.58	2,338,372,264	2.83
기타영업외비용	1,879,949,064	2.29	7,176,839,203	8.67
경 상 손 익	3,121,124,195	3.80	3,949,257,893	4.77
특 별 이 익	0	0.00	67,023,721	0.08
특 별 손 실	0	0.00	0	0.00
법인세차감전순손익	3,121,124,195	3.80	4,016,281,614	4.85
법 인 세 비 용	-1,502,912,724	-1.83	101,449,999	0.12
당 기 순 이 익	4,624,036,919	5.62	3,914,831,615	4.73

3) 경영분석지표

가. 수익성 분석

(단위: %)

구 분	2001년도	2002년도
총자산경상이익률	2.44	2.87
총자산순이익률	3.62	2.85
기업경상이익률	4.74	4.57
기업순이익률	5.92	4.55
자기자본경상이익률	4.11	4.80
자기자본순이익률	6.10	4.76
자본금경상이익률	16.87	18.13
자본금순이익률	24.99	17.97
매출액경상이익률	3.80	4.77
매출액순이익률	5.62	4.73
매출액영업이익률	4.60	4.99

나. 안정성 분석

(단위: %)

구 분	2001년도	2002년도
자기자본비율	59.35	59.80
유동비율	219.54	214.49
당좌비율	171.59	165.93
부채비율	68.50	67.22
고정비율	65.84	66.81
차입금 대 매출액	26.13	27.59
순운전자본 대 총자본	33.17	32.05

다. 성장성 분석

(단위: %)

구 분	증가율
총자산증가율	7.56
유형자산증가율	-5.41
유동자산증가율	6.01
재고자산증가율	9.90
자기자본증가율	1.29
매출액증가율	4.32

라. 생산성 분석

(단위: 원)

구 분	2002년도
종업원 1인당 매출액	91,539,560
종업원 1인당 자산총액	152,074,478

마. 금융비용 관련 비율

(단위: %)

구 분	2001년도	2002년도
차입금의존도	21.16	21.21
금융비용 대 부채	5.66	4.23
차입금평균이자율	10.88	8.02
금융비용 대 총비용	3.53	2.65
금융비용 대 매출액	3.58	2.83
순금융비용 대 매출액	1.76	1.63
이자보상비율	128.59	176.69

바. 활동성 분석

구 분	2001년도	2002년도
총자산회전율	0.64	0.60
자기자본회전율	1.08	1.01
자본금회전율	4.44	3.80
고정자산회전율	1.65	1.51
유형자산회전율	2.77	2.95
재고자산회전율	4.83	4.43
매출채권회전율	3.36	2.63
매입채무회전율	8.82	9.66